

Jolie demeure de maître à rénover avec dépendances et jardin arboré, à Pré-en-Pail.



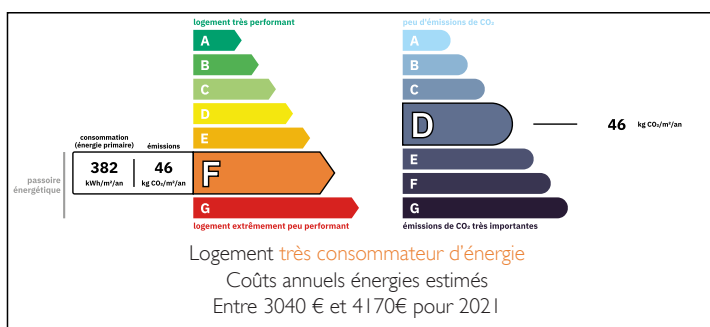
INFORMATION

Ville:	Pré-en-Pail-Saint-Samson
Département:	Mayenne
Ch:	3
SdB:	2
Surface:	180 m2
Terrain:	3191 m2

RÉSUMÉ

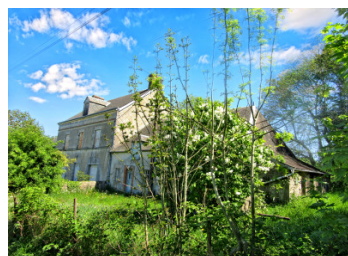
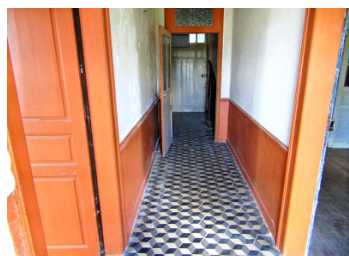
Cette spacieuse maison à restaurer se situe à Pré-en-Pail, une agréable petite ville du nord de la Mayenne, à proximité du Mont des Avaloirs, proche des Alpes Mancelles et à 2 h 30 de Paris. Le "Pays de Pail" est un lieu parfait pour les amoureux de la nature qui peuvent pratiquer aisément la chasse, la pêche et la marche grâce aux nombreuses voies vertes. Il est également riche en sites touristiques et événements culturels. Toutes les commodités (commerces, restaurants, services de santé, écoles) sont accessibles à pied et un supermarché se trouve à 5 minutes en voiture.

DPE



NB. Les prix cités font référence à des transactions en euros. Les fluctuations des taux de change ne sont pas de la responsabilité de l'agence ou de ceux qui la représentent. L'agence et ses représentants ne sont pas autorisés à faire ou donner des garanties relatives à la propriété. Ces indications ne font pas partie d'une offre ou d'un contrat et ne doivent pas être considérées comme des déclarations ou des représentations de faits, mais comme une représentation générale de la propriété. Toutes les superficies, les mesures ou les distances sont approximatives. Les textes, photographies et plans sont seulement donnés à titre indicatif et ne sont pas nécessairement complets. Leggett n'a pas testé tous les services, équipements ou installations et ne peut donc pas en garantir les spécificités.

Les informations pour les achats hors-plan sont donnés à titre indicatif seulement. La finition de la propriété peut varier. Les acheteurs sont invités à engager un spécialiste pour vérifier les plans et les spécifications énoncées dans leur contrat d'achat avec le promoteur.



DESCRIPTION

Cette demeure de maître datant des années 1840, aux belles proportions, couverte d'ardoises, dotée de dépendances attenantes, et ayant appartenu à la même famille pendant plusieurs générations, possède un charme indéniabable et a su garder son cachet authentique.

Son hall d'entrée, au sol recouvert de carreaux de ciment, mène, à gauche, à une salle à manger avec parquet, cheminée en marbre et moulures, et, à droite, à un salon avec cheminée ouverte en granit. La cuisine, accessible depuis le hall ou depuis la salle à manger, est dotée d'une fenêtre donnant sur le jardin. Une pièce, attenante au salon, peut servir de bureau ou de chambre d'enfant. Face à l'entrée, une porte permet d'accéder au jardin situé à l'arrière de la demeure.

Un bel escalier mène à un palier desservant une chambre principale lumineuse, dotée d'une pièce attenante (chambre d'enfant/dressing), deux autres chambres et une salle de douche avec wc. Le grenier est aménageable.

La salle à manger, le salon et les chambres ont conservé leur parquet d'origine ainsi que leurs cheminées. La toiture (charpente + couverture) de la maison est en bon état et révisée régulièrement. L'électricité de la maison (excepté le salon) a été remise aux normes et le compteur est récent.

Dimension des pièces :
Hall d'entrée : 5 m x 1,29 m
Salle à manger : 4,6 m x 4,5 m
Cuisine : 2,4 m x 2,3 m
Salon : 4,5 m x 4,3 m
Pièce attenante : 7,2 x 3,1
Chambre I (principale) : 5 m x 4,3 m...

TAXES LOCALES

Taxe foncière: **892 EUR**

Taxe habitation: **EUR**

NOTES