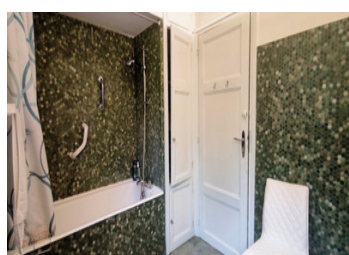
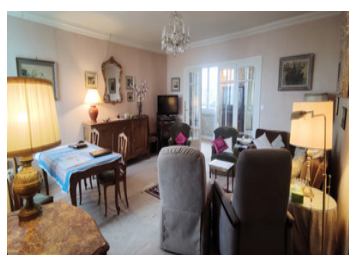


Grand appartement de 165m2 face à la mer et sous le château à Dieppe en Normandie

INFORMATION

Ville:	Dieppe
Département:	Seine-Maritime
Ch:	4
SdB:	1
Surface:	165 m2
Terrain:	0 m2



RÉSUMÉ

Les atouts de ce grand appartement familial et élégant de 165 m² sont sa localisation et sa vue sur la mer.

Au pied du château, et occupant tout le 3^e étage, il offre un salon-séjour traversant, 4 chambres spacieuses, une salle-de-bain, une buanderie et une cuisine équipée avec vue sur le château. La vue est dégagée sur tous les côtés.

Une place de parking réservée et une cave complètent le bien.

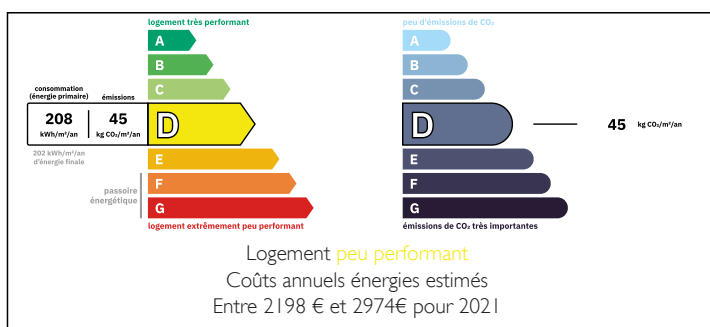
Face à l'immeuble, sa plage et à quelques minutes à pied, le centre ville et le port de plaisance bordé tout le long par ses restaurants et cafés avec terrasse.

Dieppe offre un cadre de vie agréable, à 2 h de Paris en voiture ou en train, et un accès direct à l'Angleterre par ferry.

En option : un studio au 4^e étage.

À noter : Une expertise et 2 devis ont été...

DPE



NB. Les prix cités font référence à des transactions en euros. Les fluctuations des taux de change ne sont pas de la responsabilité de l'agence ou de ceux qui la représentent. L'agence et ses représentants ne sont pas autorisés à faire ou donner des garanties relatives à la propriété. Ces indications ne font pas partie d'une offre ou d'un contrat et ne doivent pas être considérées comme des déclarations ou des représentations de faits, mais comme une représentation générale de la propriété. Toutes les superficies, les mesures ou les distances sont approximatives. Les textes, photographies et plans sont seulement donnés à titre indicatif et ne sont pas nécessairement complets. Leggett n'a pas testé tous les services, équipements ou installations et ne peut donc pas en garantir les spécificités.

Les informations pour les achats hors-plan sont donnés à titre indicatif seulement. La finition de la propriété peut varier. Les acheteurs sont invités à engager un spécialiste pour vérifier les plans et les spécifications énoncées dans leur contrat d'achat avec le promoteur.

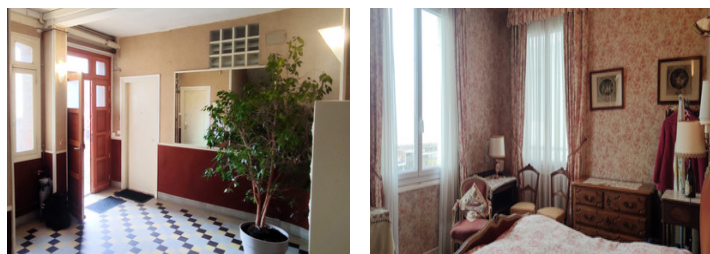
DESCRIPTION

Cet appartement élégant et très bien distribué, qui occupe tout le troisième étage, vous offre en son centre un beau salon-séjour traversant d'environ 28m², 4 chambres dont 3 face à la mer (environ 16m² chacune), 1 avec son cabinet de toilette et 1 autre avec 1 bureau en enfilade (environ 20m²).

La cuisine équipée d'environ 13m², avec sa petite buanderie attenante, vous offre quant à elle, une vue peu ordinaire et remarquable, sur le château de Dieppe.

Une salle-de-bain d'environ 6m² avec baignoire et bidet, et des toilettes séparées, complètent ce bien, ainsi qu'une petite cave dans la cour, qui vous permettra de déposer vélos et cannes à pêche...

De nombreux rangements sont aménagés dans tout l'espace.



TAXES LOCALES

Taxe foncière: 1 687 EUR

Taxe habitation: EUR

Au pied de l'immeuble, sous les fenêtres, un petit square superbement aménagé et entretenu, à la mémoire du raid des Canadiens sur Dieppe en 1942, vous permettra d'assister à des commémorations depuis vos fenêtres.

1 place de parking vous est réservée dans la petite cour pleine de charme de l'immeuble et à quelques mètres, un grand parking ouvert et face à la mer, vous offre des places gratuites toute l'année.

Face à l'appartement, la plage, son esplanade et ses cabines, avec vue imprenable sur le château.

Toutes les fenêtres sont en double-vitrage. La toiture a été contrôlée et la gouttière changée en 2023.

Le chauffage est au gaz de ville.

A noter : un studio au 4ème étage est proposé en option, ainsi que la possibilité de conserver certains meubles.

A savoir : Un...

NOTES