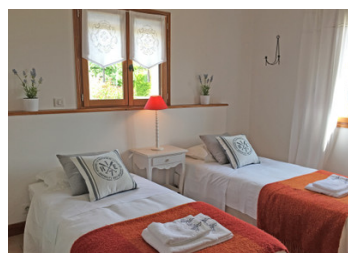


**MAISON DE VACANCES PARFAITE !** Maison moderne de 3 chambres avec piscine, proche Aubeterre, tennis, golf & bar.



## INFORMATION

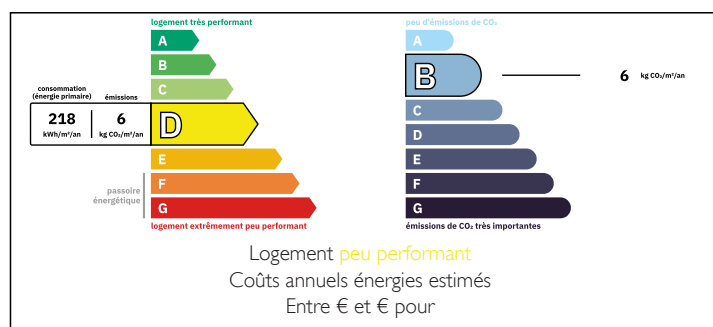
Ville:	Aubeterre-sur-Dronne
Département:	Charente
Ch:	3
SdB:	2
Surface:	101 m <sup>2</sup>
Terrain:	861 m <sup>2</sup>

## RÉSUMÉ

Cette propriété récemment construite, dotée d'une excellente isolation et d'une piscine chauffée, présente un potentiel de revenus locatifs pour la majorité de l'année, tout en constituant une résidence de vacances facile à entretenir !

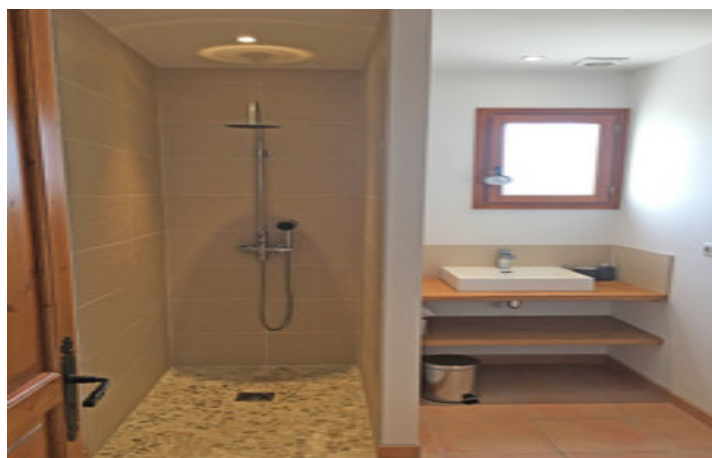
À proximité de l'un des plus beaux villages de France et située à distance de marche d'un domaine de vacances prisé.

## DPE



NB. Les prix cités font référence à des transactions en euros. Les fluctuations des taux de change ne sont pas de la responsabilité de l'agence ou de ceux qui la représentent. L'agence et ses représentants ne sont pas autorisés à faire ou donner des garanties relatives à la propriété. Ces indications ne font pas partie d'une offre ou d'un contrat et ne doivent pas être considérées comme des déclarations ou des représentations de faits, mais comme une représentation générale de la propriété. Toutes les superficies, les mesures ou les distances sont approximatives. Les textes, photographies et plans sont seulement donnés à titre indicatif et ne sont pas nécessairement complets. Leggett n'a pas testé tous les services, équipements ou installations et ne peut donc pas en garantir les spécificités.

Les informations pour les achats hors-plan sont donnés à titre indicatif seulement. La finition de la propriété peut varier. Les acheteurs sont invités à engager un spécialiste pour vérifier les plans et les spécifications énoncées dans leur contrat d'achat avec le promoteur.



## DESCRIPTION

Dès votre entrée dans cette propriété impressionnante, vous découvrirez une cuisine ouverte, une salle à manger et un salon dotés de mobilier confortable et de portes-fenêtres donnant sur une vaste terrasse couverte et un jardin arrière.

Le rez-de-chaussée abrite deux chambres partageant une salle d'eau et des toilettes séparées. La chambre située dans la tour offre une vue panoramique sur la campagne et est accessible via un escalier partant d'un hall d'entrée séparé, qui dispose aussi d'une salle d'eau et de toilettes supplémentaires.

La demeure s'ouvre sur une terrasse et un jardin à l'arrière, conduisant à la piscine chauffée et sécurisée.

En outre, il est possible d'acquérir cette propriété ainsi que la propriété adjacente afin de bénéficier des revenus générés par deux magnifiques demeures avec une piscine chauffée commune. Pour plus d'informations, veuillez consulter la référence A32589NIE16.

-----

Les informations sur les risques auxquels ce bien est exposé sont disponibles sur le site Géorisques : <https://www.georisques.gouv.fr>

## TAXES LOCALES

Taxe habitation: EUR

## NOTES