

Jolie maison, 3 chambres, sommet d'une colline avec une prairie et des bois et une vue fantastique

EXCLUSIF



INFORMATION

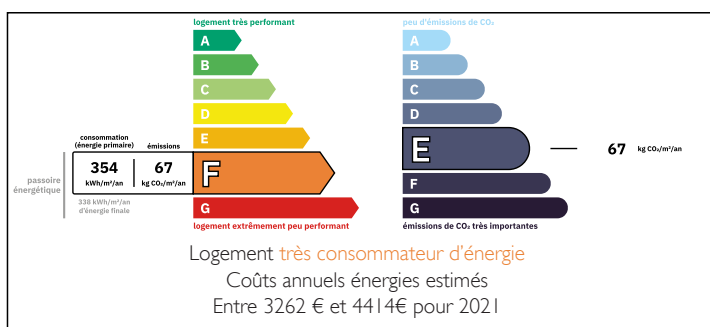
Ville:	Villac
Département:	Dordogne
Ch:	3
SdB:	2
Surface:	112 m ²
Terrain:	25847 m ²



RÉSUMÉ

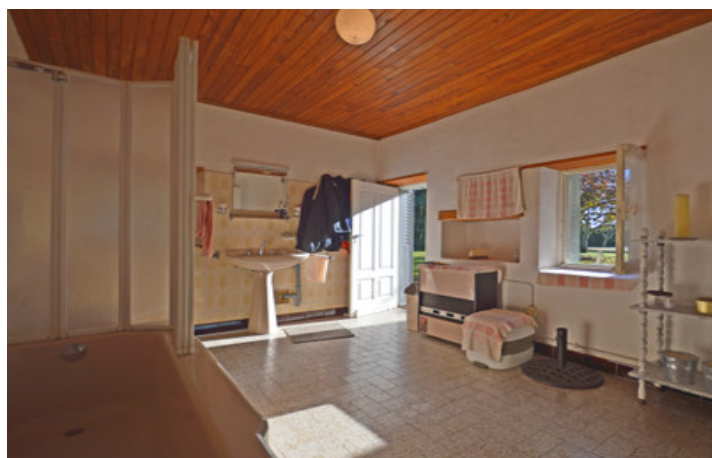
Autrefois une grange qui a été transformé en une jolie maison et un jardin au bord d'une route de campagne calme et surplombant sa propre prairie avec un grand puits en pierre et une vue spectaculaire. Petite forêt sur l'arrière. Orientée au sud-ouest, le soleil entre par les fenêtres, illuminant les pièces des couleurs des saisons et du coucher de soleil. L'intérieur, bien que propre et soigné, est un peu daté et nécessite peut-être un rafraîchissement.

DPE



NB. Les prix cités font référence à des transactions en euros. Les fluctuations des taux de change ne sont pas de la responsabilité de l'agence ou de ceux qui la représentent. L'agence et ses représentants ne sont pas autorisés à faire ou donner des garanties relatives à la propriété. Ces indications ne font pas partie d'une offre ou d'un contrat et ne doivent pas être considérées comme des déclarations ou des représentations de faits, mais comme une représentation générale de la propriété. Toutes les superficies, les mesures ou les distances sont approximatives. Les textes, photographies et plans sont seulement donnés à titre indicatif et ne sont pas nécessairement complets. Leggett n'a pas testé tous les services, équipements ou installations et ne peut donc pas en garantir les spécificités.

Les informations pour les achats hors-plan sont donnés à titre indicatif seulement. La finition de la propriété peut varier. Les acheteurs sont invités à engager un spécialiste pour vérifier les plans et les spécifications énoncées dans leur contrat d'achat avec le promoteur.



DESCRIPTION

La maison se trouve au bord et au point le plus haut d'un hameau étendu de seulement cinq habitations, donc loin dans la campagne mais sans être totalement isolée.

Rez-de-chaussée

Une cuisine équipée avec une porte d'entrée et une fenêtre donnant sur la vue et une porte arrière donnant sur le jardin, sol carrelé et de grandes ouvertures vers les deux salons de chaque côté 15,7 m².

1er salon (ouvert sur la cuisine) avec cheminée en pierre sculptée et insert, sol carrelé et grande fenêtre donnant sur la vue 19 m².

2ème salon (ouvert sur la cuisine) avec une grande fenêtre donnant sur la vue et un sol carrelé 17 m².

Grande salle de bain/salle d'eau avec accès au jardin, baignoire/douche, lavabo et w/c 11 m².

1er étage

Couloir palier avec placard intégré.

1ère chambre avec une lucarne face à la vue 18 m².

2ème chambre avec deux lucarnes face à la vue 10 m².

Salle d'eau carrelée avec douche, lavabo, w/c et fenêtre donnant sur le jardin.

3ème chambre avec porte-fenêtre en pignon donnant sur un balcon, fenêtre face à la vue 19 m².

A l'extérieur

Garage (attenant à la maison) 41 m²

Commodités

Magasin local et café à 6 minutes

Supermarché le plus proche à 17 minutes

Gare SNCF (Thenon) 27 minutes

Aéroport (Brive) 45 minutes

Les informations sur les risques auxquels ce bien est exposé sont disponibles sur le site Géorisques : <https://www.georisques.gouv.fr>

TAXES LOCALES

Taxe foncière: 710 EUR

Taxe habitation: EUR

NOTES