

---SOUS OFFRE--- Maison et sa grange à rénover entièrement, située au calme, terrain de 2100M2



INFORMATION

Ville:	Lagraulière
Département:	Corrèze
Ch:	0
SdB:	0
Surface:	68 m2
Terrain:	2156 m2

RÉSUMÉ

Belle maison à rénover entièrement, c'est comme une toile vierge ! Le double vitrage est déjà installé, mais le reste dépend de vous. Vous pouvez diviser le rez-de-chaussée comme vous le souhaitez. L'étage est un espace ouvert, mais il peut être transformé en une grande chambre avec salle de bains.

La grange offre de grandes possibilités en tant qu'atelier, stockage, bureau peut-être... ? Le jardin autour est plat et aux dernières nouvelles, il est possible d'en acheter un peu plus.

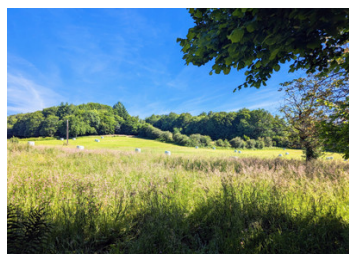
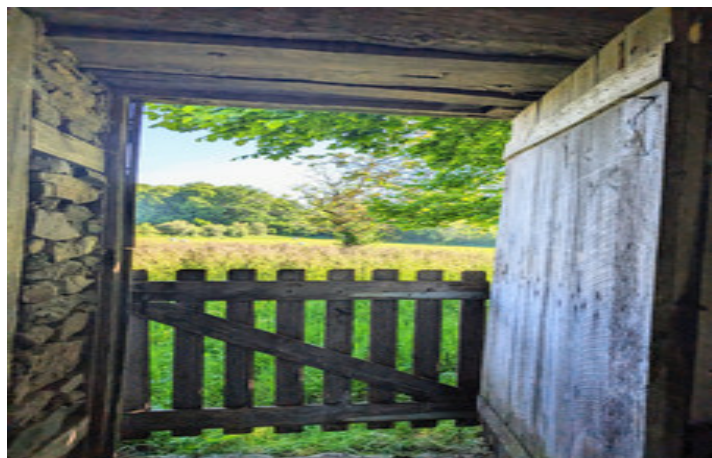


DPE

DPE non requis.

NB. Les prix cités font référence à des transactions en euros. Les fluctuations des taux de change ne sont pas de la responsabilité de l'agence ou de ceux qui la représentent. L'agence et ses représentants ne sont pas autorisés à faire ou donner des garanties relatives à la propriété. Ces indications ne font pas partie d'une offre ou d'un contrat et ne doivent pas être considérées comme des déclarations ou des représentations de faits, mais comme une représentation générale de la propriété. Toutes les superficies, les mesures ou les distances sont approximatives. Les textes, photographies et plans sont seulement donnés à titre indicatif et ne sont pas nécessairement complets. Leggett n'a pas testé tous les services, équipements ou installations et ne peut donc pas en garantir les spécificités.

Les informations pour les achats hors-plan sont donnés à titre indicatif seulement. La finition de la propriété peut varier. Les acheteurs sont invités à engager un spécialiste pour vérifier les plans et les spécifications énoncées dans leur contrat d'achat avec le promoteur.



DESCRIPTION

Située près de la ville médiévale d'Uzerche, cette belle maison ancienne en pierre. Complète avec une énorme grange immaculée et une cour de gazon étonnante qui prend le soleil toute la journée. Les travaux ont déjà commencé dans la maison, avec toutes les fenêtres et les portes ayant été remplacées par triple vitrage de haute qualité en bois de chêne encadré. En entrant par la porte d'entrée, vous entrez dans ce qui pourrait être un bel espace cuisine, il est clair et lumineux et a de belles vues : 18m². D'ici se trouve une autre pièce de 5,6m² qui ferait un grand espace utilitaire avec une porte donnant sur le jardin arrière. La cuisine potentielle se trouve une grande pièce de 20,3m² avec des fenêtres à double exposition. Il y a également une autre grande pièce ouverte au rez-de-chaussée de 25,3m² avec 2 fenêtres et une porte sur le côté menant au jardin. Les escaliers mènent de cette pièce au premier étage, qui pourrait être converti en deux chambres et une salle de bain. L'eau et l'électricité sont disponibles sur place. A l'extérieur, la maison se trouve dans un magnifique jardin avec une vue imprenable sur la campagne, un assortiment d'arbres, un puits et plusieurs dépendances. C'est vraiment une oasis de paix et de tranquillité et elle a le potentiel pour devenir une maison extraordinaire. Si vous mettez une caravane sur le terrain, il est possible d' y...

TAXES LOCALES

Taxe foncière: 200 EUR

Taxe habitation: EUR

NOTES