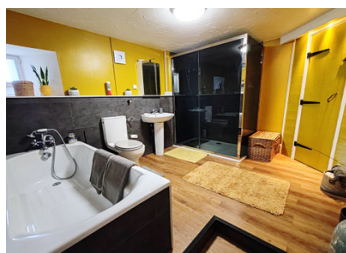


Superbe propriété avec deux maisons, joli jardin avec une piscine et une grange situé au calme dans le village



INFORMATION

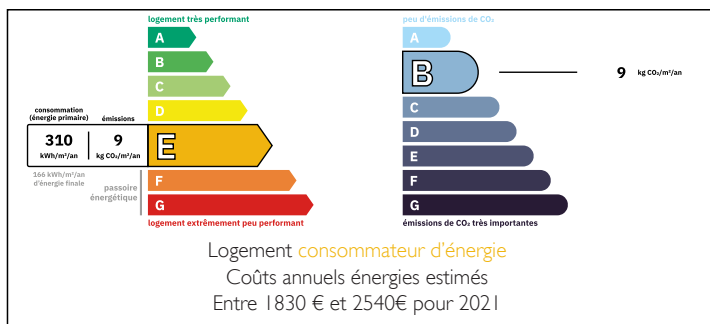
Ville:	Champniers-et-Reilhac
Département:	Dordogne
Ch:	6
SdB:	4
Surface:	187 m2
Terrain:	1272 m2



RÉSUMÉ

Très belles maisons en pierre offrant chacune 3 chambres, un jardin de 1272m2 offrant une piscine avec des superbes vues sur la campagne, un coin jeu pour les enfants, terrain de pétanque, coin potager, et des coins détente pour profiter de l'extérieur tout au long de l'année. La propriété est idéal pour des gîtes ou comme résidence principale!

DPE



NB. Les prix cités font référence à des transactions en euros. Les fluctuations des taux de change ne sont pas de la responsabilité de l'agence ou de ceux qui la représentent. L'agence et ses représentants ne sont pas autorisés à faire ou donner des garanties relatives à la propriété. Ces indications ne font pas partie d'une offre ou d'un contrat et ne doivent pas être considérées comme des déclarations ou des représentations de faits, mais comme une représentation générale de la propriété. Toutes les superficies, les mesures ou les distances sont approximatives. Les textes, photographies et plans sont seulement donnés à titre indicatif et ne sont pas nécessairement complets. Leggett n'a pas testé tous les services, équipements ou installations et ne peut donc pas en garantir les spécificités.

Les informations pour les achats hors-plan sont donnés à titre indicatif seulement. La finition de la propriété peut varier. Les acheteurs sont invités à engager un spécialiste pour vérifier les plans et les spécifications énoncées dans leur contrat d'achat avec le promoteur.



DESCRIPTION

La propriété dispose de :

Maison principale (3chambres) :

RDC:

- Entrée
- Cuisine ouvert sur un coin salle à manger et un coin salon avec son poêle à bois (48m²)
- Chambre 10m² avec sa salle de bain

1^{ère} étage :

- Salle de bain
- Deux chambres

Chauffage central grâce à un poêle à granulés dans la grange & poêle à bois dans le salon.

Gite :

RDC :

- Entrée
- Salon avec son poêle Invicta ouvert sur une cuisine équipée 28m²
- Coin arrière cuisine
- Chambre avec placard intégré 11m²
- Salle de bain avec douche et bain

1^{ère} étage ;

Divisé en deux espaces avec deux escaliers :

- Coin mezzanine 16m²

De l'autre côté :

- Deux chambres
- Salle de bain avec baignoire.

Cette maison a des radiateurs électriques.

Les deux maisons sont au double vitrage.

Chaque maison ainsi que la grange dispose de sa propre fosse septique (3 au total).

Grange de 76m² avec des murs en place pour transformer cette espace en maison habitable.

TAXES LOCALES

Taxe habitation: EUR

NOTES