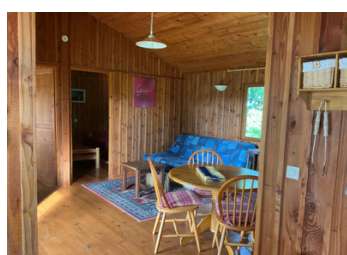
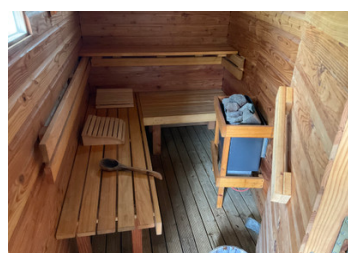


Superbe domaine touristique : 3 chalets, 2 yourtes, 1 roulotte, sauna, piscine, terrain établi de 7750m2



INFORMATION

Ville:	Vallière
Département:	Creuse
Ch:	9
SdB:	6
Surface:	180 m2
Terrain:	7750 m2

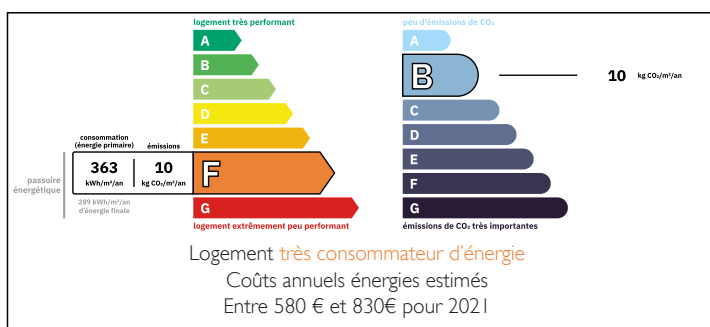
RÉSUMÉ

Si vous souhaitez changer de mode de vie tout en bénéficiant d'un potentiel de revenus, cette propriété tranquille située dans le Parc Naturel Régional de Millevaches dans le Limousin est pour vous. Connue pour sa verdure et ses lacs, elle est une retraite paisible loin de la frénésie de la vie. Le ciel nocturne est un Réserve Internationale de Ciel Étoilé - comme l'un des ciels les plus sombres d'Europe occidentale - un paradis pour les amateurs d'étoiles.

En vacances, la Creuse est un endroit où l'on peut se détendre, faire du vélo, marcher, pêcher, faire de l'équitation sur les chemins forestiers, cueillir des champignons, ou... se relaxer. C'est ce que permet ce site avec son assortiment original de logements de vacances.

Il se trouve à proximité du lac de Vassivière et du petit lac de Lavaud Gelade...

DPE



NB. Les prix cités font référence à des transactions en euros. Les fluctuations des taux de change ne sont pas de la responsabilité de l'agence ou de ceux qui la représentent. L'agence et ses représentants ne sont pas autorisés à faire ou donner des garanties relatives à la propriété. Ces indications ne font pas partie d'une offre ou d'un contrat et ne doivent pas être considérées comme des déclarations ou des représentations de faits, mais comme une représentation générale de la propriété. Toutes les superficies, les mesures ou les distances sont approximatives. Les textes, photographies et plans sont seulement donnés à titre indicatif et ne sont pas nécessairement complets. Leggett n'a pas testé tous les services, équipements ou installations et ne peut donc pas en garantir les spécificités.

Les informations pour les achats hors-plan sont donnés à titre indicatif seulement. La finition de la propriété peut varier. Les acheteurs sont invités à engager un spécialiste pour vérifier les plans et les spécifications énoncées dans leur contrat d'achat avec le promoteur.



DESCRIPTION

Réparti sur 7750m³ d'arbres établis, de grands espaces herbeux et de haies privées, cet ensemble offre une diversité d'hébergements :

- Trois chalets entièrement équipés pour 4 à 6 personnes (environ 40m²), chacun avec un salon et un coin cuisine, une salle d'eau avec WC, deux chambres. Chaque chalet dispose d'un grand jardin clos et privé et d'un petit porche à l'avant. L'une de ces propriétés est située à l'arrière et dispose d'un accès privé depuis la route.

- Deux yourtes traditionnelles pour 4 personnes, décorées avec des meubles authentiques mais avec le confort moderne de l'électricité. Ces yourtes disposent également de toilettes, d'une douche et d'une kitchenette à l'extérieur.

- Une caravane traditionnelle en bois pour 2 personnes + 2 jeunes enfants, avec des équipements de base pour cuisiner, et une douche et des toilettes à côté.

Une piscine chauffée (10 x 5 m) et un sauna ont été rénovés en 2021. Le parking pour visiteurs se trouve dans le centre.

Il n'est pas difficile de comprendre pourquoi les visiteurs qui aiment la nature et la tranquillité sont attirés par cette région. Cette propriété offre un potentiel de revenus locatifs tout au long de l'année.

Les informations sur les risques auxquels ce bien est exposé sont disponibles sur le site Géorisques : <https://www.georisques.gouv.fr>

TAXES LOCALES

Taxe habitation: EUR

NOTES