

Grand chalet en bois moderne de plain pied avec terrasse. Décor grandiose des gorges de la Dordogne.

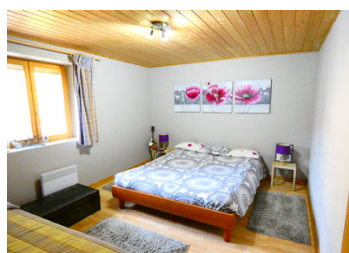
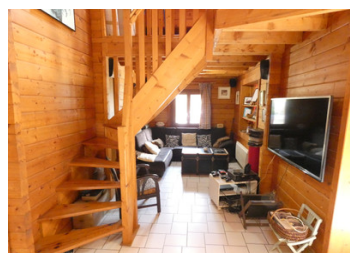
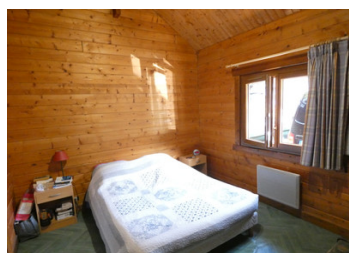
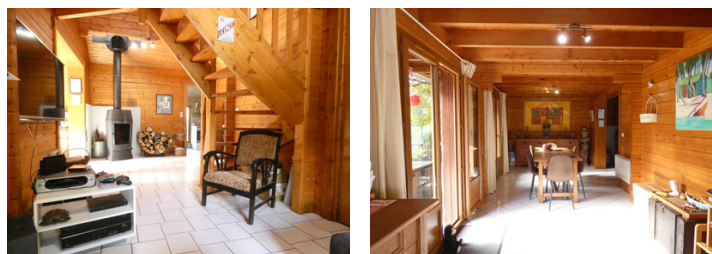


INFORMATION

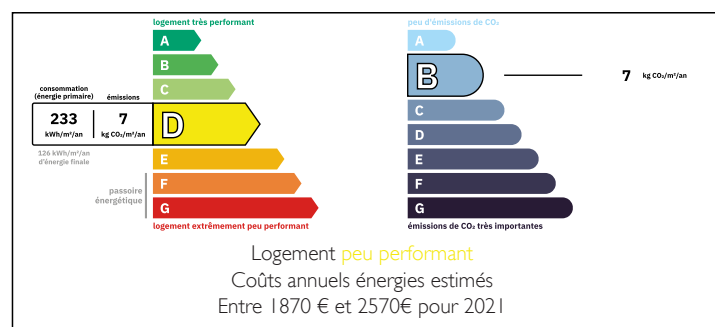
Ville:	Soursac
Département:	Corrèze
Ch:	4
SdB:	1
Surface:	116 m ²
Terrain:	1782 m ²

RÉSUMÉ

Dans un magnifique site naturel protégé à quelques pas de la Dordogne, grand chalet spacieux et lumineux de 1990. Pour les amateurs de sites remarquables.



DPE



NB. Les prix cités font référence à des transactions en euros. Les fluctuations des taux de change ne sont pas de la responsabilité de l'agence ou de ceux qui la représentent. L'agence et ses représentants ne sont pas autorisés à faire ou donner des garanties relatives à la propriété. Ces indications ne font pas partie d'une offre ou d'un contrat et ne doivent pas être considérées comme des déclarations ou des représentations de faits, mais comme une représentation générale de la propriété. Toutes les superficies, les mesures ou les distances sont approximatives. Les textes, photographies et plans sont seulement donnés à titre indicatif et ne sont pas nécessairement complets. Leggett n'a pas testé tous les services, équipements ou installations et ne peut donc pas en garantir les spécificités.

Les informations pour les achats hors-plan sont donnés à titre indicatif seulement. La finition de la propriété peut varier. Les acheteurs sont invités à engager un spécialiste pour vérifier les plans et les spécifications énoncées dans leur contrat d'achat avec le promoteur.



DESCRIPTION

Rez-de-chaussée :

La porte d'entrée donne accès à un séjour/salle à manger de 20m² et à un salon de 20m². Le hall dessert une belle cuisine (10m²) avec fenêtre panoramique, 3 chambres (11, 13 et 15m²), une salle de bain (5m²), un atelier et une buanderie pratique.

Au 1er étage, la mezzanine est à usage de chambre ou bureau (8m² - Loi Carrez).

Grenier aménageable.

A l'extérieur, terrasse de 70m² avec belle vue panoramique (orientation Sud), potager, cabanon/atelier et parking pour 3 voitures.

Système de chauffage : poêle à bois (14Kw) et convecteurs électriques.

Système d'assainissement : tout-à-l'égout.

Toiture en fibrociment.

Fenêtre et ouvertures en double vitrage. Orientation Sud-Ouest.

La fibre est installée et la maison peut être vendue meublée.

A 10 mn : boulangerie, boucherie, épicerie, médecin, garage automobile, coiffeur ...

Cette propriété est située à 9km de Soursac, 12km de Lapeau, 16km de Mauriac, 59km d'Aurillac (aéroport) et 70km de Brive-La-Gaillarde (aéroport).

TAXES LOCALES

Taxe foncière: 502 EUR

Taxe habitation: EUR

NOTES

Les informations sur les risques auxquels ce bien est exposé sont disponibles sur le site Géorisques : <https://www.georisques.gouv.fr>