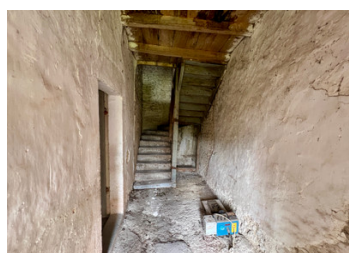
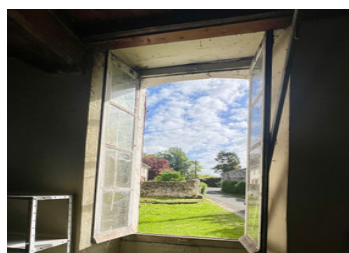
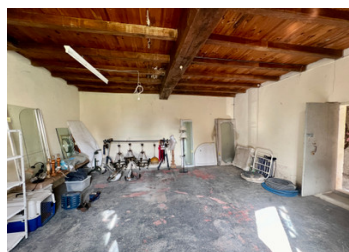


Fantastique projet de rénovation avec potentiel de revenus ou possibilité de conversion en maison familiale



INFORMATION

Ville:	Pérignac
Département:	Charente-Maritime
Ch:	0
SdB:	0
Surface:	120 m2
Terrain:	1260 m2



DPE

DPE non requis.

RÉSUMÉ

.Une opportunité de créer une entreprise de location saisonnière rentable ou une maison familiale dans un endroit très recherché.

Cette propriété comprend deux maisons en attente d'une rénovation complète, parfaitement situées dans un quartier tranquille à seulement 1,8 km d'un charmant village avec une boulangerie et un restaurant.

Ayant déjà obtenu un permis de construire pour être transformée en deux gîtes (permis désormais expiré), elle offre un superbe potentiel pour les investisseurs ou toute personne souhaitant créer une entreprise de location saisonnière.

Idéalement située à proximité de la ville historique de Pons, avec un excellent accès à l'autoroute A10, la propriété est bien reliée aux ports ferry et aux aéroports, ce qui la rend très attrayante pour les

NB. Les prix cités font référence à des transactions en euros. Les fluctuations des taux de change ne sont pas de la responsabilité de l'agence ou de ceux qui la représentent. L'agence et ses représentants ne sont pas autorisés à faire ou donner des garanties relatives à la propriété. Ces indications ne font pas partie d'une offre ou d'un contrat et ne doivent pas être considérées comme des déclarations ou des représentations de faits, mais comme une représentation générale de la propriété. Toutes les superficies, les mesures ou les distances sont approximatives. Les textes, photographies et plans sont seulement donnés à titre indicatif et ne sont pas nécessairement complets. Leggett n'a pas testé tous les services, équipements ou installations et ne peut donc pas en garantir les spécificités.

Les informations pour les achats hors-plan sont donnés à titre indicatif seulement. La finition de la propriété peut varier. Les acheteurs sont invités à engager un spécialiste pour vérifier les plans et les spécifications énoncées dans leur contrat d'achat avec le promoteur.



DESCRIPTION

Située dans une impasse :-

Maison 1- 60 m² avec deux étages.
Au rez-de-chaussée, le sol est en béton avec fenêtre.
Plafond à poutres apparentes. Murs en pierre
À l'étage, plancher en bois.

Maison 2-60 m² avec 2 étages
En bas, sol en terre, cheminée charentaise et fenêtre.
Murs en pierre.

À l'étage, plancher à refaire.

À l'extérieur

Jardin à l'arrière - 1260 m²

Petit jardin à l'avant.

Ils devront être raccordés à l'électricité et à l'eau, et ont besoin d'une fosse septique.

TAXES LOCALES

Taxe foncière: 120 EUR

Taxe habitation: EUR

Cette propriété peut être achetée en même temps que la propriété A32750MIR17.

Les informations sur les risques auxquels ce bien est exposé sont disponibles sur le site Géorisques : <https://www.georisques.gouv.fr>

NOTES