

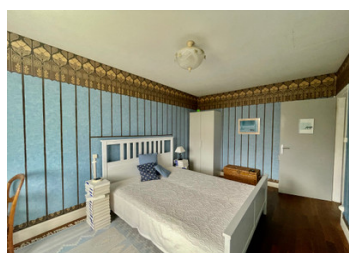
Charmante et élégante maison de trois chambres avec vue et emplacement totalement privé à Tillou

EXCLUSIF



INFORMATION

Ville:	Chef-Boutonne
Département:	Deux-Sèvres
Ch:	3
SdB:	2
Surface:	102 m ²
Terrain:	1986 m ²



RÉSUMÉ

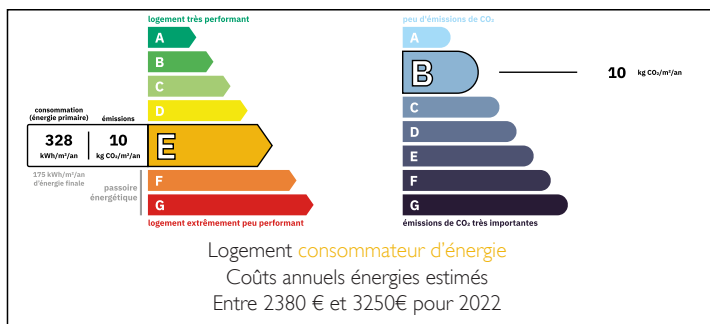
Cette élégante maison de trois chambres est magnifiquement située avec un jardin en pente menant à un petit ruisseau. La propriété offre un mélange parfait de caractère et de confort moderne, avec beaucoup d'espace pour se détendre et recevoir.

Rez-de-chaussée

Entrez dans le cœur de la maison par la grande cuisine accueillante, dotée d'une cheminée encastrée qui ajoute une touche chaleureuse. A côté de la cuisine, vous trouverez une buanderie pratique avec un WC, idéale pour la vie de tous les jours.

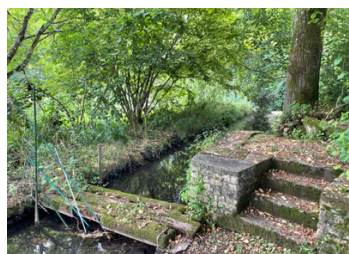
Depuis la cuisine, on accède au salon lumineux et aéré, doté d'un poêle à bois, de sols carrelés et de grandes fenêtres donnant sur la terrasse et le jardin. Cette pièce spacieuse offre suffisamment d'espace pour accueillir des canapés et une grande table à manger, ce qui la rend idéale pour recevoir des

DPE



NB. Les prix cités font référence à des transactions en euros. Les fluctuations des taux de change ne sont pas de la responsabilité de l'agence ou de ceux qui la représentent. L'agence et ses représentants ne sont pas autorisés à faire ou donner des garanties relatives à la propriété. Ces indications ne font pas partie d'une offre ou d'un contrat et ne doivent pas être considérées comme des déclarations ou des représentations de faits, mais comme une représentation générale de la propriété. Toutes les superficies, les mesures ou les distances sont approximatives. Les textes, photographies et plans sont seulement donnés à titre indicatif et ne sont pas nécessairement complets. Leggett n'a pas testé tous les services, équipements ou installations et ne peut donc pas en garantir les spécificités.

Les informations pour les achats hors-plan sont donnés à titre indicatif seulement. La finition de la propriété peut varier. Les acheteurs sont invités à engager un spécialiste pour vérifier les plans et les spécifications énoncées dans leur contrat d'achat avec le promoteur.



DESCRIPTION

Espace extérieur

À l'extérieur, la terrasse et le jardin descendent doucement vers le ruisseau, offrant un cadre tranquille pour la vie en plein air. Il y a également un garage et un grand hangar, qui seraient idéaux pour recevoir ou comme stockage supplémentaire. De plus, une petite maison à rénover offre une opportunité intéressante d'agrandir la propriété.

Situation

Située dans le charmant village de Tillou, connu pour son fort esprit communautaire et ses activités sociales, cette propriété est idéalement située pour ceux qui apprécient la vie paisible à la campagne. Le village est à proximité des villes de Melle et Chef-Boutonne, offrant toutes les commodités dont vous pourriez avoir besoin.

Dimensions

Rez-de-chaussée :

Salon 29m²

Cuisine 21m²

Buanderie (avec WC) 6,2m²

Premier étage :

Chambre 1 14,6m²

Chambre 2 12,31m²

Chambre 3 13,96m²

Salle de bain 7,15m²

Salle de douche 3,73m²

A l'extérieur :

Garage 25m²

Petite maison à rénover 37m²

Accès

Aéroport de Poitiers 72 km

Aéroport de La Rochelle 86 km

Aéroport de Limoges 102 km

Aéroport de Bordeaux 151 km

Trains pour Paris depuis Poitiers, Niort ou Ruffec.

TAXES LOCALES

Taxe foncière: **542 EUR**

Taxe habitation: **EUR**

NOTES