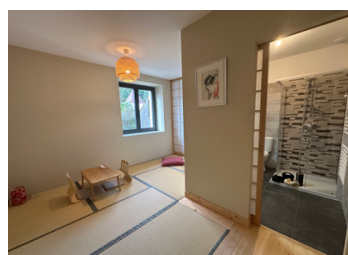
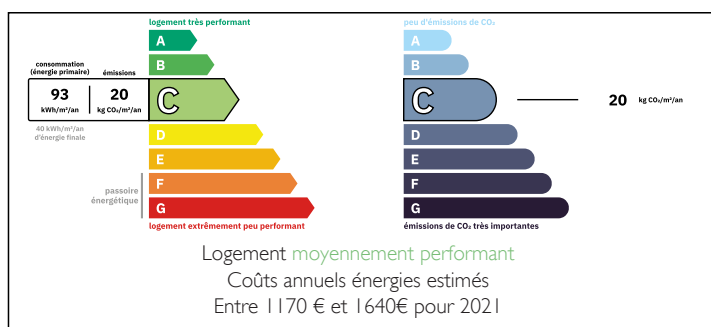


Ensemble immobilier de 310m2 habitables composé de 2 maisons, hangar, garage et appentis sur 4273m2 de terrain



## DPE



## INFORMATION

Ville:	Lisle
Département:	Dordogne
Ch:	8
SdB:	7
Surface:	310 m2
Terrain:	4273 m2

## RÉSUMÉ

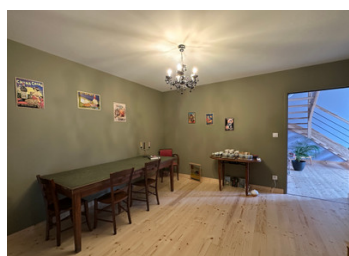
Cet ensemble immobilier réunit deux maisons offrant près de 310 m<sup>2</sup> habitables sur un terrain de 4273 m<sup>2</sup>, agrémenté de plusieurs dépendances, dont un hangar, un appentis et des garages.

La première maison, d'environ 160 m<sup>2</sup>, se présente dans un état quasi neuf avec un hall d'entrée, une buanderie, un agréable séjour traversant et cinq chambres en suite, chacune avec sa salle d'eau et son WC. La cuisine reste à installer, et la climatisation réversible assure un confort appréciable.

La seconde maison, en cours de rénovation avec la toiture en réfection, propose environ 150 m<sup>2</sup> comprenant une cuisine et arrière-cuisine, un salon, trois chambres dont une en suite, deux salles d'eau et deux WC indépendants. L'électricité est partiellement refaite et deux fenêtres sont déjà en double vitrage. Le chauffage mêle bois, inertie

NB. Les prix cités font référence à des transactions en euros. Les fluctuations des taux de change ne sont pas de la responsabilité de l'agence ou de ceux qui la représentent. L'agence et ses représentants ne sont pas autorisés à faire ou donner des garanties relatives à la propriété. Ces indications ne font pas partie d'une offre ou d'un contrat et ne doivent pas être considérées comme des déclarations ou des représentations de faits, mais comme une représentation générale de la propriété. Toutes les superficies, les mesures ou les distances sont approximatives. Les textes, photographies et plans sont seulement donnés à titre indicatif et ne sont pas nécessairement complets. Leggett n'a pas testé tous les services, équipements ou installations et ne peut donc pas en garantir les spécificités.

Les informations pour les achats hors-plan sont donnés à titre indicatif seulement. La finition de la propriété peut varier. Les acheteurs sont invités à engager un spécialiste pour vérifier les plans et les spécifications énoncées dans leur contrat d'achat avec le promoteur.



## DESCRIPTION

Belle ensemble immobilier, dans un hameau à deux pas des commerces et d'un petit village dynamique. Sur plus de 4000m<sup>2</sup> de terrain, plusieurs bâtiments, dont une maison de 1949 de 150m<sup>2</sup> environ et une grange entièrement restaurée de 160m (état neuf)

L'aménagement de la grange est d'inspiration japonaise., avec au rez de chaussée un hall d'entrée laissant découvrir un magnifique escalier, une buanderie avec 2 balons thermodynamiques, 1 séjour et 2 chambres en suites.. Les sols des chambres sont en véritables tatamis japonais, ils peuvent aisément être remplacés par du parquet. L'ensemble des travaux a été effectué par des entreprises locales., Il reste juste à installer une cuisine car actuellement cette maison est utilisée comme chambres d'hôtes.

A l'étage il y a un grand palier qui fait office de salon et 3 chambres en suites toujours avec des sols en tatamis. Chauffage par climatisations réversibles DPE en B.

La maison de 150m<sup>2</sup> est à finir de rénover, quelques travaux ont été faits et la toiture est en cours de réfection.

Au rez de chaussée, il y a une cuisine et une arrière cuisine, 1 salle d'eau et 1 WC, l'électricité a été revue ;

A l'étage le salon et la suite parentale ont été refaits, il y a également 2 autres chambres à rénover. Deux fenêtres sont en double vitrage le reste de la maison en simple vitrage. Chauffage par pompe à chaleur, insert dans la cuisine et radiateurs à inertie dans les chambres. DPE en D.

Les extérieurs sont...

## TAXES LOCALES

Taxe habitation: EUR

## NOTES