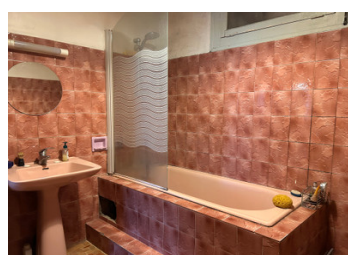


Cette maison de 3 chambres située dans une charmante ville dispose d'une véranda & d'une terrasse sur le toit.



INFORMATION

Ville:	Montmoreau
Département:	Charente
Ch:	3
SdB:	1
Surface:	136 m ²
Terrain:	160 m ²

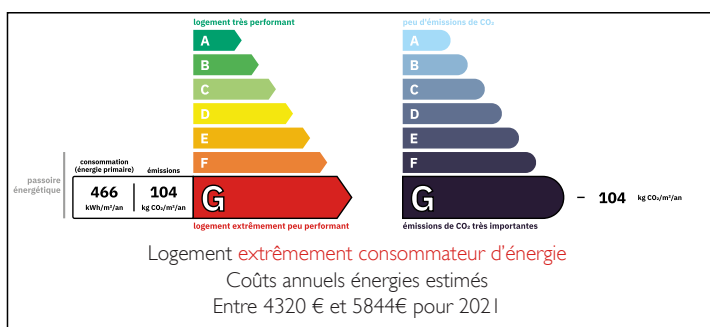
RÉSUMÉ

Idéalement située au cœur de Montmoreau, cette propriété est à proximité de toutes les commodités, telles que les écoles, une pharmacie, un centre médical, une boulangerie, un supermarché et bien plus encore.

De plus, elle se trouve près d'un complexe sportif avec des terrains de football, de tennis et de padel.

Ce serait un choix idéal pour une première maison ou une propriété à louer.

DPE



NB. Les prix cités font référence à des transactions en euros. Les fluctuations des taux de change ne sont pas de la responsabilité de l'agence ou de ceux qui la représentent. L'agence et ses représentants ne sont pas autorisés à faire ou donner des garanties relatives à la propriété. Ces indications ne font pas partie d'une offre ou d'un contrat et ne doivent pas être considérées comme des déclarations ou des représentations de faits, mais comme une représentation générale de la propriété. Toutes les superficies, les mesures ou les distances sont approximatives. Les textes, photographies et plans sont seulement donnés à titre indicatif et ne sont pas nécessairement complets. Leggett n'a pas testé tous les services, équipements ou installations et ne peut donc pas en garantir les spécificités.

Les informations pour les achats hors-plan sont donnés à titre indicatif seulement. La finition de la propriété peut varier. Les acheteurs sont invités à engager un spécialiste pour vérifier les plans et les spécifications énoncées dans leur contrat d'achat avec le promoteur.



DESCRIPTION

Accès depuis une rue tranquille du village, avec parking à proximité et à quelques pas de l'église et du château de Montmoreau.

Au rez-de-chaussée :

Cuisine (21 m²)

Salon-salle à manger (21 m²) en L, avec deux grands fenetres et poêle à bois.

Salle de bain (5,8 m²) et WC séparés (1,7 m²).

À l'étage, accessible par un escalier en bois, vous trouverez :

Chambre 1 (17,6 m²)

Chambre 2 (13,6 m²)

Chambre 3 (19 m²) avec accès à un WC (2,5 m²).

Depuis le couloir à l'étage, vous accédez à une grande pièce unique avec des colonnes en pierre, complétée par une véranda attenante qui offre un espace de vie supplémentaire. De cette véranda, un accès à l'extérieur permet de rejoindre une petite terrasse sur le toit via un escalier.

TAXES LOCALES

Taxe habitation: EUR

NOTES

Les informations sur les risques auxquels ce bien est exposé sont disponibles sur le site Géorisques : <https://www.georisques.gouv.fr>