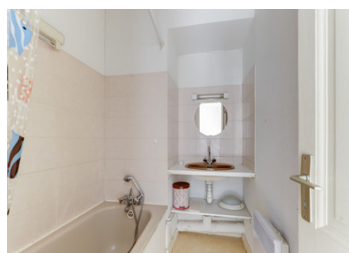


Apartment located in downtown

EXCLUSIF



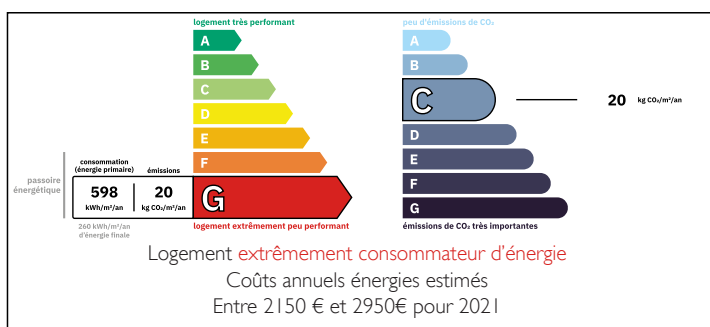
INFORMATION

Ville:	Clermont-Ferrand
Département:	Puy-de-Dôme
Ch:	I
SdB:	I
Surface:	47 m ²
Terrain:	0 m ²

RÉSUMÉ

Treat yourself to this apartment full of potential, perfect for a first-time purchase! With a spacious bedroom, a separate kitchen ideal for your culinary endeavors, and a bright living room, this property offers a pleasant living environment. Ideally located close to shops, public transport, and leisure facilities, it boasts a prime location. Renovations are required to make it your own, but this is a rare opportunity to create a space that reflects your vision in a sought-after neighborhood. Let your imagination run wild and bring your project to life!

DPE



NB. Les prix cités font référence à des transactions en euros. Les fluctuations des taux de change ne sont pas de la responsabilité de l'agence ou de ceux qui la représentent. L'agence et ses représentants ne sont pas autorisés à faire ou donner des garanties relatives à la propriété. Ces indications ne font pas partie d'une offre ou d'un contrat et ne doivent pas être considérées comme des déclarations ou des représentations de faits, mais comme une représentation générale de la propriété. Toutes les superficies, les mesures ou les distances sont approximatives. Les textes, photographies et plans sont seulement donnés à titre indicatif et ne sont pas nécessairement complets. Leggett n'a pas testé tous les services, équipements ou installations et ne peut donc pas en garantir les spécificités.

Les informations pour les achats hors-plan sont donnés à titre indicatif seulement. La finition de la propriété peut varier. Les acheteurs sont invités à engager un spécialiste pour vérifier les plans et les spécifications énoncées dans leur contrat d'achat avec le promoteur.



DESCRIPTION

Key Features:

1 spacious bedroom
Separate kitchen, perfect for cooking in peace
Bright living room providing a pleasant living space
Bathroom with all necessary amenities
Immediate proximity to amenities: shops, public transport, cultural and leisure facilities

Whether for a first purchase or a rental project, this apartment represents a rare opportunity in the neighborhood!

Ref: A33180EAB63

Heating system: electric

DPE : G (22/10/2024)

TAXES LOCALES

Taxe foncière: 1026 EUR

Taxe habitation: EUR

Contact us today to schedule a visit and seize this opportunity!

Copropriété de 8 lots

Charges annuelles prévisionnelles : 912€

Les informations sur les risques auxquels ce bien est exposé sont disponibles sur le site Géorisques : <https://www.georisques.gouv.fr>

NOTES