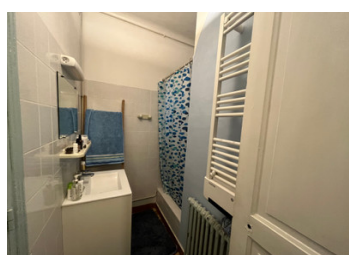


Charmante maison de trois chambres orientée au sud-ouest avec balcon, vues, terrasse, jardin et garage.

EXCLUSIF



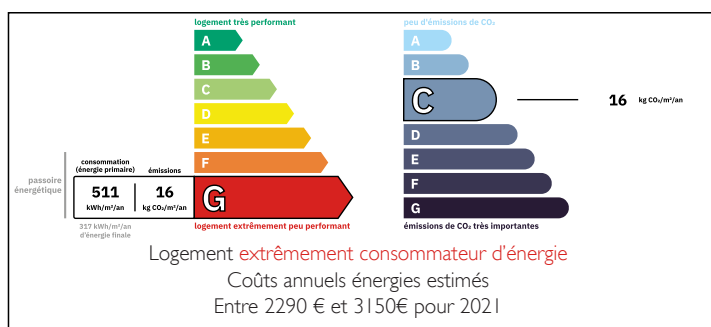
INFORMATION

Ville:	Peyrat-le-Château
Département:	Haute-Vienne
Ch:	3
SdB:	1
Surface:	71 m2
Terrain:	652 m2

RÉSUMÉ

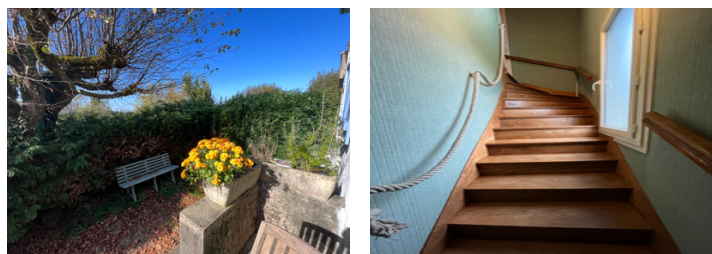
Cette maison de trois chambres (semi-détachée) sur une petite route tranquille, fera une maison idéale ou une maison de vacances et est prête à emménager directement, elle est située à proximité des commodités dans le charmant village de Peyrat Le Château. Disponible entièrement meublée si nécessaire, sous réserve d'accord. Elle offre de belles vues, en particulier depuis le balcon (avec un grand store neuf) de la chambre principale. Elle bénéficie également d'un beau jardin clos et mature (principalement au sud/sud-ouest sur trois côtés), de son propre garage, d'une cave et d'un parking sur la route. Le jardin est agrémenté de plusieurs arbres fruitiers (dont des figuiers, des pommiers et des pêchers) et d'autres arbres offrant de l'ombre en été, ainsi que d'un potager et d'un tunnel à polly / serre. La maison a des fenêtres à double vitrage...

DPE



NB. Les prix cités font référence à des transactions en euros. Les fluctuations des taux de change ne sont pas de la responsabilité de l'agence ou de ceux qui la représentent. L'agence et ses représentants ne sont pas autorisés à faire ou donner des garanties relatives à la propriété. Ces indications ne font pas partie d'une offre ou d'un contrat et ne doivent pas être considérées comme des déclarations ou des représentations de faits, mais comme une représentation générale de la propriété. Toutes les superficies, les mesures ou les distances sont approximatives. Les textes, photographies et plans sont seulement donnés à titre indicatif et ne sont pas nécessairement complets. Leggett n'a pas testé tous les services, équipements ou installations et ne peut donc pas en garantir les spécificités.

Les informations pour les achats hors-plan sont donnés à titre indicatif seulement. La finition de la propriété peut varier. Les acheteurs sont invités à engager un spécialiste pour vérifier les plans et les spécifications énoncées dans leur contrat d'achat avec le promoteur.



DESCRIPTION

L'entrée de la maison se fait par le jardin de devant (via un portail depuis la petite route), et mène à une belle véranda orientée à l'est qui attire la lumière du soleil du matin. Une porte à gauche mène à la grotte. Une porte mène ensuite à un couloir. A droite du couloir se trouve une salle d'eau bien rangée avec un porte-serviettes chauffant, un grand placard à étagères, une fenêtre à double vitrage et des toilettes séparées. Depuis le couloir, à gauche, se trouve un salon lumineux avec un nouveau poêle à bois (installé en 2023 et « flamme verte »), un grand placard avec des étagères et des portes-fenêtres extérieures qui mènent à la terrasse isolée à l'arrière de la maison. A droite du salon se trouve la cuisine avec des placards, un lave-vaisselle, une hotte aspirante électrique, une prise électrique pour une cuisinière, un garde-manger et des fenêtres donnant sur la terrasse. Le sol est composé de planches de bois ou de carreaux de France (peut-être d'origine).

Un bel escalier en bois (isolé en dessous) mène à l'étage aux trois chambres de bonne taille, l'escalier a un faux plafond en bois (isolé) qui donne également accès au petit grenier (isolé). La chambre principale dispose d'un dressing et d'un accès au balcon (par des portes-fenêtres), qui offre une vue fantastique sur les jardins, le village et la campagne environnante. Le balcon et la terrasse sont ensoleillés l'après-midi et jusque tard dans la...

TAXES LOCALES

Taxe habitation: EUR

NOTES