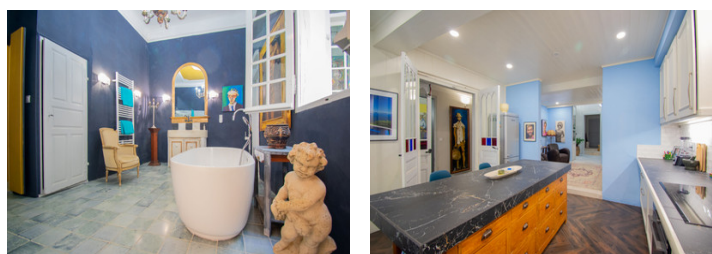


Maison de caractère de 12 pièces, comprenant 6 chambres avec salle de bains, située à Quillan (Aude).



INFORMATION

Ville:	Quillan
Département:	Aude
Ch:	6
SdB:	6
Surface:	446 m ²
Terrain:	33 m ²



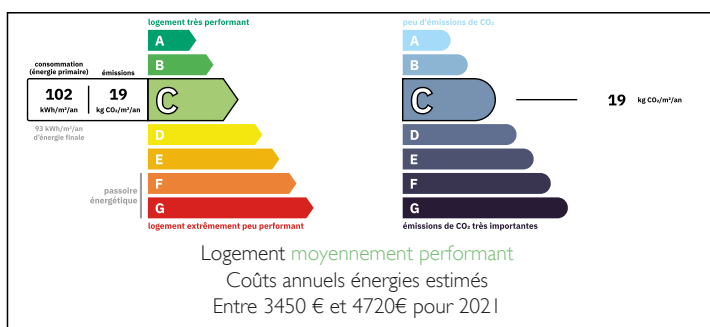
RÉSUMÉ

Cette imposante maison de maître a été restaurée avec goût pour offrir un cadre de vie confortable et moderne, tout en conservant de nombreuses caractéristiques d'origine. Elle rappelle l'opulence du XIX^e siècle, lorsque Quillan prospérait en tant que centre de fabrication de chapeaux.

La ville pittoresque de Quillan, qui sert de centre commercial pour les villages environnants de la Haute Vallée de l'Aude, a connu une véritable renaissance au cours de la dernière décennie, se réinventant en destination touristique pour ceux qui recherchent le meilleur de la région.

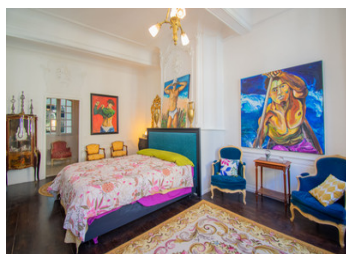
Les étés chauds et les hivers doux permettent de profiter d'un large éventail d'activités de plein air, comme la randonnée, le cyclisme, le kayak, la pêche et le ski. Pour des loisirs plus paisibles, la ville offre de nombreux bars et restaurants où se détendre, des visites de vignobles ainsi que l'héritage...

DPE



NB. Les prix cités font référence à des transactions en euros. Les fluctuations des taux de change ne sont pas de la responsabilité de l'agence ou de ceux qui la représentent. L'agence et ses représentants ne sont pas autorisés à faire ou donner des garanties relatives à la propriété. Ces indications ne font pas partie d'une offre ou d'un contrat et ne doivent pas être considérées comme des déclarations ou des représentations de faits, mais comme une représentation générale de la propriété. Toutes les superficies, les mesures ou les distances sont approximatives. Les textes, photographies et plans sont seulement donnés à titre indicatif et ne sont pas nécessairement complets. Leggett n'a pas testé tous les services, équipements ou installations et ne peut donc pas en garantir les spécificités.

Les informations pour les achats hors-plan sont donnés à titre indicatif seulement. La finition de la propriété peut varier. Les acheteurs sont invités à engager un spécialiste pour vérifier les plans et les spécifications énoncées dans leur contrat d'achat avec le promoteur.



DESCRIPTION

Rez-de-chaussée :

- Hall d'entrée – 30 m²
- Cuisine – 19 m²
- Bureau – 14,25 m²
- Salle à manger – 16 m²
- Cour-jardin

À l'étage :

- Chambre 1 (avec salle de bains) – 18,4 m²
- Salle de bains – 13 m²
- Chambre 2 (avec salle de bains) – 27,2 m²
- Salon – 27,1 m²

Deuxième étage :

- Salon – 14,3 m²
- Chambre 3 (avec salle de bains) – 17,4 m²
- Chambre 4 (avec salle de bains) – 14,1 m²
- Chambre 5 (avec salle de bains) – 18 m²
- Chambre 6 (avec salle de bains) – 18,8 m²

Troisième étage :

- Atelier d'artiste – 36,75 m²
- Terrasse sur le toit

Les informations sur les risques auxquels ce bien est exposé sont disponibles sur le site Géorisques : <https://www.georisques.gouv.fr>

TAXES LOCALES

Taxe foncière: **3769 EUR**

Taxe habitation: **EUR**

NOTES