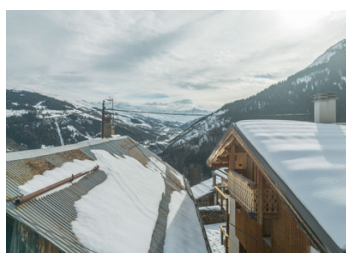


Deux belles granges de caractère avec vues panoramiques et terrain à vendre à La Flachère, Trois Vallées

EXCLUSIF



INFORMATION

Ville:	Saint-Jean-de-Belleville
Département:	Savoie
Ch:	0
SdB:	0
Surface:	160 m ²
Terrain:	200 m ²

RÉSUMÉ

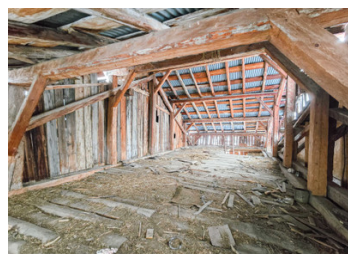
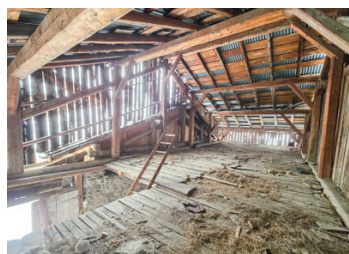
Dans ce hameau de montagne de La Flachère, nous vous proposons une opportunité de rénovation exceptionnelle : deux granges attenantes avec un potentiel combiné d'environ 160m² de surface habitable. La propriété comprend plusieurs parcelles de terrain, totalisant plus de 370m². Idéal pour créer un lieu de vie en montagne à seulement 10km de Saint Martin de Belleville.

DPE

DPE non requis.

NB. Les prix cités font référence à des transactions en euros. Les fluctuations des taux de change ne sont pas de la responsabilité de l'agence ou de ceux qui la représentent. L'agence et ses représentants ne sont pas autorisés à faire ou donner des garanties relatives à la propriété. Ces indications ne font pas partie d'une offre ou d'un contrat et ne doivent pas être considérées comme des déclarations ou des représentations de faits, mais comme une représentation générale de la propriété. Toutes les superficies, les mesures ou les distances sont approximatives. Les textes, photographies et plans sont seulement donnés à titre indicatif et ne sont pas nécessairement complets. Leggett n'a pas testé tous les services, équipements ou installations et ne peut donc pas en garantir les spécificités.

Les informations pour les achats hors-plan sont donnés à titre indicatif seulement. La finition de la propriété peut varier. Les acheteurs sont invités à engager un spécialiste pour vérifier les plans et les spécifications énoncées dans leur contrat d'achat avec le promoteur.



DESCRIPTION

Cette propriété est composée de deux granges adjacentes qui attendent d'être converties en un beau chalet de montagne. Cette vaste propriété est située sur plusieurs parcelles d'une superficie totale de 379m².

- Grange 1 : Répartie sur trois niveaux, elle comprend une écurie voûtée d'environ 48m² au rez-de-chaussée, et deux niveaux supérieurs de 55m² et 65m² respectivement.
- Grange 2 : Elle comprend une cave voûtée d'environ 19m² et deux niveaux supplémentaires d'environ 20m² chacun.

Ce projet offre un potentiel infini pour la création d'un chalet dans un cadre traditionnel et savoyard. Avec une surface totale de rénovation d'environ 180m² et l'inclusion du terrain environnant, la propriété est idéale pour ceux qui recherchent une toile blanche pour créer la propriété de leurs rêves ou investir dans un projet de rénovation de grande valeur. Ne manquez pas cette opportunité unique ! Situé dans la Vallée des Belleville, le charmant hameau de La Flachère offre une authentique évasion alpine. Cet endroit paisible offre une retraite sereine tout en étant à quelques minutes des stations de ski de Saint Martin de Belleville, des Menuires et de Val Thorens. Ici, vous pouvez trouver l'harmonie parfaite entre tranquillité et aventure, avec d'une part l'accès au vaste domaine skiable des Trois Vallées et d'autre part les sentiers de randonnées au départ de ce hameau.

Pour plus d'informations sur nos propriétés de ski, n'hésitez pas à me contacter.

Les informations sur les risques auxquels ce bien est exposé sont disponibles sur le site Géorisques : <https://www.georisques.gouv.fr>

TAXES LOCALES

Taxe habitation: EUR

NOTES