

## Maison en pierres, grange et bergerie à rénover



## INFORMATION

Ville:	Saint-Félix-de-Villadeix
Département:	Dordogne
Ch:	5
SdB:	0
Surface:	250 m <sup>2</sup>
Terrain:	20000 m <sup>2</sup>

## RÉSUMÉ

Maison en pierre avec granges et ancienne bergerie ainsi qu'un grand hangar agricole/appentis.

La maison en pierre est composée d'une pièce de 33m<sup>2</sup> et d'un étage de 20m<sup>2</sup>

La première grange fait 40m<sup>2</sup> au sol et on peut y créer un étage.

La seconde grange à moitié écroulée fait environ 40m<sup>2</sup> au sol.

Il existe une autre petite grange en bon état.

La bergerie fait 36m<sup>2</sup> au sol.

Le grand hangar/appentis est en très bon état.

Terrain actuel de +/- 2.730m<sup>2</sup> avec possibilité d'acheter plus de terrain agricole à l'arrière (grande partie disponible).

Très belle endroit avec vue situé au calme et proche du centre du village.

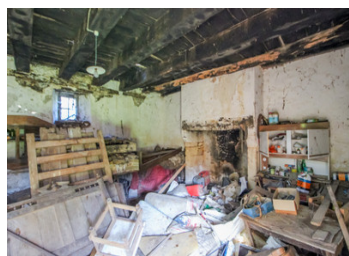
Possibilité d'acheter d'autres bâtiments à rénover

## DPE

DPE non requis.

NB. Les prix cités font référence à des transactions en euros. Les fluctuations des taux de change ne sont pas de la responsabilité de l'agence ou de ceux qui la représentent. L'agence et ses représentants ne sont pas autorisés à faire ou donner des garanties relatives à la propriété. Ces indications ne font pas partie d'une offre ou d'un contrat et ne doivent pas être considérées comme des déclarations ou des représentations de faits, mais comme une représentation générale de la propriété. Toutes les superficies, les mesures ou les distances sont approximatives. Les textes, photographies et plans sont seulement donnés à titre indicatif et ne sont pas nécessairement complets. Leggett n'a pas testé tous les services, équipements ou installations et ne peut donc pas en garantir les spécificités.

Les informations pour les achats hors-plan sont donnés à titre indicatif seulement. La finition de la propriété peut varier. Les acheteurs sont invités à engager un spécialiste pour vérifier les plans et les spécifications énoncées dans leur contrat d'achat avec le promoteur.



## DESCRIPTION

Maison en pierre avec granges et ancienne bergerie ainsi qu'un grand hangar agricole/appentis.

La maison en pierre est composée d'une pièce de 33m<sup>2</sup> et d'un étage de 20m<sup>2</sup>

La première grange fait 40m<sup>2</sup> au sol et on peut y créer un étage.

La seconde grange à moitié écroulée fait environ 40m<sup>2</sup> au sol.

Il existe une autre petite grange en bon état.

La bergerie fait 36m<sup>2</sup> au sol.

Le grand hangar/appentis est en très bon état.

Terrain actuel de +/- 2.730m<sup>2</sup> avec possibilité d'acheter plus de terrain agricole à l'arrière (grande partie disponible).

Très bel endroit avec vue situé au calme et proche du centre du village.

Possibilité d'acheter d'autres bâtiments à rénover

-----

Les informations sur les risques auxquels ce bien est exposé sont disponibles sur le site Géorisques : <https://www.georisques.gouv.fr>

## TAXES LOCALES

Taxe habitation: EUR

## NOTES