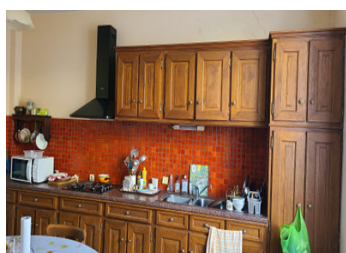
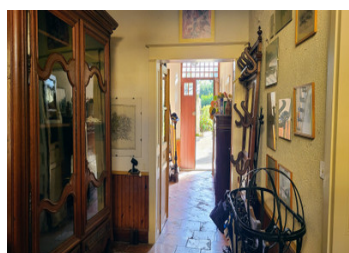
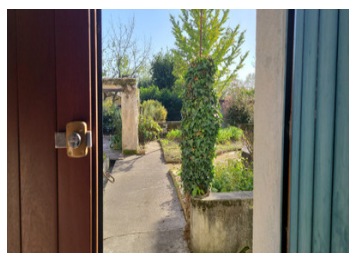
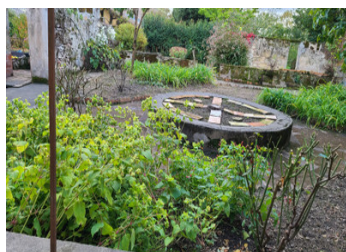


Une grande maison de village de caractère en pierre,



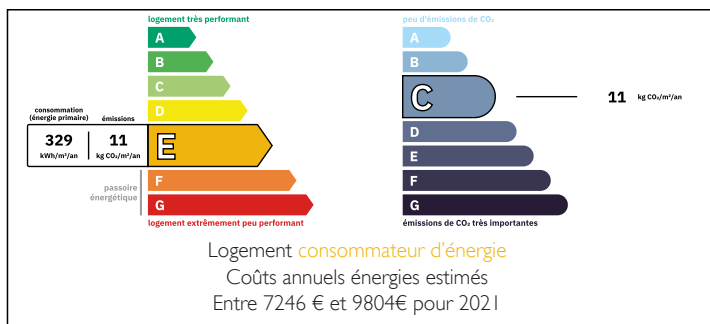
INFORMATION

Ville:	Saint-Barthélemy-d'Agenais
Département:	Lot-et-Garonne
Ch:	6
SdB:	1
Surface:	315 m ²
Terrain:	1207 m ²

RÉSUMÉ

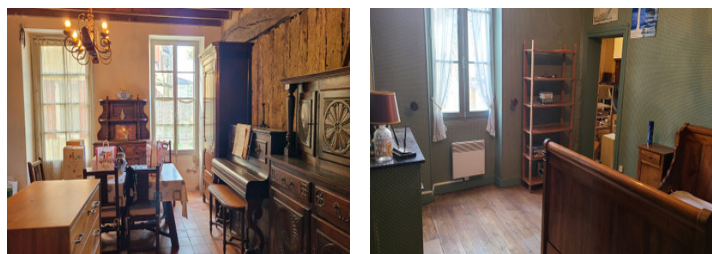
Située en position dominante dans un petit village animé, avec une école /école maternel et primaire et en plus le village est sur le circuit de ramassage scolaire pour les collèges de Miramont et Marmande. Le village dispose d'un bar/bistrot, d'un restaurant, tous deux avec des terrasses, d'un magasin automatisé en libre-service avec des produits locaux, d'un salon de coiffure et d'un garage/station-service/mécanique. Des clubs sportifs sont reliés au village voisin et un grand centre culturel villageois avec des équipements de jeux extérieurs ultramodernes, une piste de course et une aire de sport. Eymet n'est qu'à 20 minutes en voiture et est entouré de nombreux autres jolis villages. A 10 km de la Bastide de Miramont de Guyenne avec son marché hebdomadaire, ses supermarchés, ses magasins et son centre médical, à 43 km de l'aéroport de Bergerac, et...

DPE



NB. Les prix cités font référence à des transactions en euros. Les fluctuations des taux de change ne sont pas de la responsabilité de l'agence ou de ceux qui la représentent. L'agence et ses représentants ne sont pas autorisés à faire ou donner des garanties relatives à la propriété. Ces indications ne font pas partie d'une offre ou d'un contrat et ne doivent pas être considérées comme des déclarations ou des représentations de faits, mais comme une représentation générale de la propriété. Toutes les superficies, les mesures ou les distances sont approximatives. Les textes, photographies et plans sont seulement donnés à titre indicatif et ne sont pas nécessairement complets. Leggett n'a pas testé tous les services, équipements ou installations et ne peut donc pas en garantir les spécificités.

Les informations pour les achats hors-plan sont donnés à titre indicatif seulement. La finition de la propriété peut varier. Les acheteurs sont invités à engager un spécialiste pour vérifier les plans et les spécifications énoncées dans leur contrat d'achat avec le promoteur.



DESCRIPTION

MAISON PRINCIPALE DE 315 M2 HABITABLE
Hall d'entrée (16,49 m²) donnant accès au jardin, à l'escalier à toutes les autres pièces.

Séjour (14.74 m²) avec carrelage et cheminée

Cuisine équipée (14.71 m²) avec sol carrelé

Salle à manger (18.23 m²) avec carrelage et cheminée

Salon (20 m²) avec carrelage et cheminée

2ème Salle à manger (26.26 m²) avec carrelage et cheminée

Grande chambre (27.90 m²) avec plancher en bois, cheminée et lavabo.

Escalier en chêne menant au 2ème Hall (9.92 m²)

PREMIER ETAGE

Palier en L menant à l'escalier (15.88 m²)

Chambre (17.56 m²) avec plancher en bois, cheminée et lavabo

Salle de bain (6.90 m²) avec baignoire, lavabo et W.C.

Grande chambre (27.32 m²) plancher, cheminée et lavabo

Bibliothèque Double profondeur (27.54 m²) plancher, avec étagères et cheminée

Chambre (13.85 m²) plancher et cheminée

Chambre (11.35 m²) plancher et cheminée

Chambre (15.11 m²) plancher et cheminée avec petit espace avec lavabo (1.55 m²)

TAXES LOCALES

Taxe foncière: **1016 EUR**

Taxe habitation: **EUR**

NOTES

DÉPENDANCES

Buanderie (10.00 m²) avec sol carrelé W.C et douche

Garage (28.53 m²)

Anciennes écurie (22.74 m²)

Remise pour le bois de chauffage (29.67 m²)

Chai (23.88 m²)

Pièce au-dessus du garage (51.27m²)

EXTERIEUR

Terrasse et jardins des arbres fruitiers matures et des arbustes et arbres d'ornement, clos arborés ainsi que plusieurs sorties par portails sécurisés donnant sur des rues adjacentes.