

Maison de village T4 avec balcon, jardin clos et garage



INFORMATION

Ville:	Neffiès
Département:	Hérault
Ch:	3
SdB:	2
Surface:	156 m ²
Terrain:	582 m ²

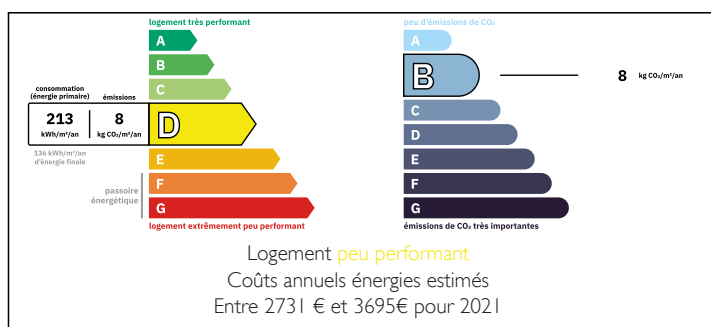
RÉSUMÉ

À vendre maison P4 de 155m² sur un terrain de 582m² avec jardin, terrasse, garage et atelier.

Charmante maison avec éléments d'origine, grand séjour/cuisine lumineux de 75m², 3 chambres dont 2 avec salles d'eau/bain, et jardin avec potentiel pour une piscine. Garage pour 2-3 véhicules, atelier de 68m² et buanderie de 16m².

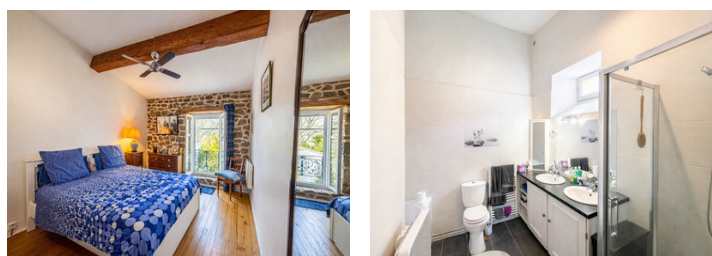
Idéalement située à 3,5 km de Roujan et 12 km de Pézenas.

DPE



NB. Les prix cités font référence à des transactions en euros. Les fluctuations des taux de change ne sont pas de la responsabilité de l'agence ou de ceux qui la représentent. L'agence et ses représentants ne sont pas autorisés à faire ou donner des garanties relatives à la propriété. Ces indications ne font pas partie d'une offre ou d'un contrat et ne doivent pas être considérées comme des déclarations ou des représentations de faits, mais comme une représentation générale de la propriété. Toutes les superficies, les mesures ou les distances sont approximatives. Les textes, photographies et plans sont seulement donnés à titre indicatif et ne sont pas nécessairement complets. Leggett n'a pas testé tous les services, équipements ou installations et ne peut donc pas en garantir les spécificités.

Les informations pour les achats hors-plan sont donnés à titre indicatif seulement. La finition de la propriété peut varier. Les acheteurs sont invités à engager un spécialiste pour vérifier les plans et les spécifications énoncées dans leur contrat d'achat avec le promoteur.



DESCRIPTION

Herault (34) à vendre proche de Pézenas Maison P4 avec jardin, terrasse, garage et atelier. Maison de 155m2 habitable, terrain 582m2.

Dissimulée derrière une grande porte de garage coulissante, cette propriété vous accueille à travers le garage, pouvant accueillir jusqu'à trois véhicules, et s'ouvre sur un jardin lumineux exposé plein sud. Ce jardin intime, agrémenté de plantes matures, offre un bel espace permettant l'installation d'une piscine. Il donne également accès à plusieurs pièces annexes, dont une buanderie avec de nombreux rangements et un vaste atelier de 68 m², idéal pour un usage en studio ou pour être aménagé en hébergement indépendant. Deux autres espaces couverts peuvent servir de stockage ou compléter une cuisine d'été.

TAXES LOCALES

Taxe habitation: EUR

L'espace de vie principal se situe au premier étage. À mi-niveau, une mezzanine offre un espace de travail idéal. Depuis le hall d'entrée, vous accédez à toutes les pièces. À droite, une spacieuse pièce de vie sous voûtes regroupe le salon, la cuisine et la salle à manger. Elle se distingue par son imposante cheminée ouverte, ses sols en bois et ses murs en pierre partiellement apparents. La cuisine ouverte, réalisée sur mesure, offre un cadre convivial et fonctionnel, parfait pour recevoir. De grandes portes-fenêtres s'ouvrent sur une terrasse en demi-niveau, offrant une vue imprenable sur le jardin et la campagne environnante.

NOTES

Depuis le hall, vous accédez également à trois chambres spacieuses, toutes tournées vers le jardin et mettant en valeur les murs en pierre apparente. Une grande salle de bain familiale avec...