

Maison de village de caractère avec charmante terrasse privée et spacieux atelier artiste/artisan indépendant

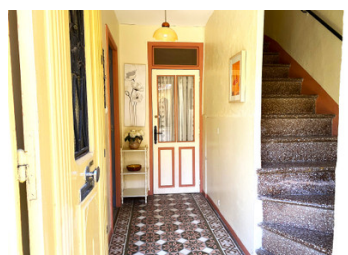
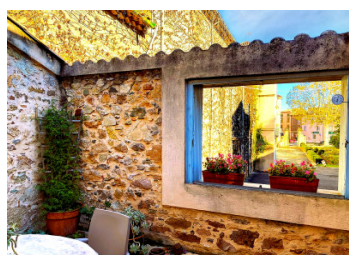
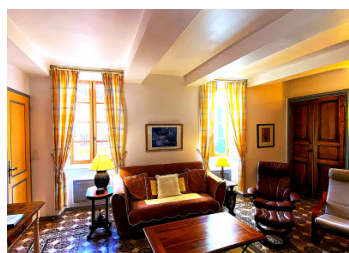
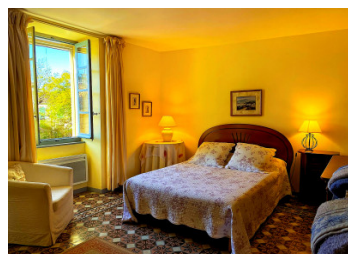


INFORMATION

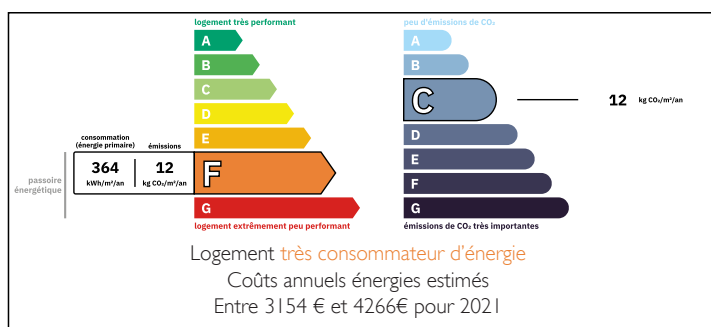
Ville:	Saint-Chinian
Département:	Hérault
Ch:	3
SdB:	3
Surface:	125 m ²
Terrain:	10 m ²

RÉSUMÉ

Au cœur du bourg animé de Saint Chinian, centFully Equipedre viticole de la même appellation, entouré d'une campagne viticole, à 40 minutes de la plage Méditerranéen. Accès par transport publique à Béziers, à l'aéroport - et à la plage en été. Saint Chinian dispose de toutes les commodités, médecins, dentistes, pharmacies, écoles, avec baignade dans la rivière voisine qui prend sa source à proximité.



DPE



NB. Les prix cités font référence à des transactions en euros. Les fluctuations des taux de change ne sont pas de la responsabilité de l'agence ou de ceux qui la représentent. L'agence et ses représentants ne sont pas autorisés à faire ou donner des garanties relatives à la propriété. Ces indications ne font pas partie d'une offre ou d'un contrat et ne doivent pas être considérées comme des déclarations ou des représentations de faits, mais comme une représentation générale de la propriété. Toutes les superficies, les mesures ou les distances sont approximatives. Les textes, photographies et plans sont seulement donnés à titre indicatif et ne sont pas nécessairement complets. Leggett n'a pas testé tous les services, équipements ou installations et ne peut donc pas en garantir les spécificités.

Les informations pour les achats hors-plan sont donnés à titre indicatif seulement. La finition de la propriété peut varier. Les acheteurs sont invités à engager un spécialiste pour vérifier les plans et les spécifications énoncées dans leur contrat d'achat avec le promoteur.



DESCRIPTION

Au rez-de-chaussée, la porte d'entrée donne sur un couloir avec un placard au fond et une grande buanderie sur la gauche. En haut de l'escalier se trouve le salon élégant et lumineux avec des placards de rangement intégrés et, quelques marches plus haut, la spacieuse cuisine/salle à manger avec un accès direct au patio privé. La chambre à coucher située à cet étage dispose également d'un accès direct au patio. La première salle de douche se trouve à cet étage, entre la cuisine et le salon. Les deuxième et troisième chambres se trouvent aux deux étages suivants, et la superbe deuxième salle d'eau se trouve au dernier étage.

TAXES LOCALES

Taxe habitation: EUR

Les informations sur les risques auxquels ce bien est exposé sont disponibles sur le site Géorisques : <https://www.georisques.gouv.fr>

NOTES