

Imposant manoir de campagne avec deuxième maison à rénover dans un cadre boisé et serein près de Felletin



INFORMATION

Ville:	Vallière
Département:	Creuse
Ch:	8
SdB:	2
Surface:	320 m ²
Terrain:	49340 m ²

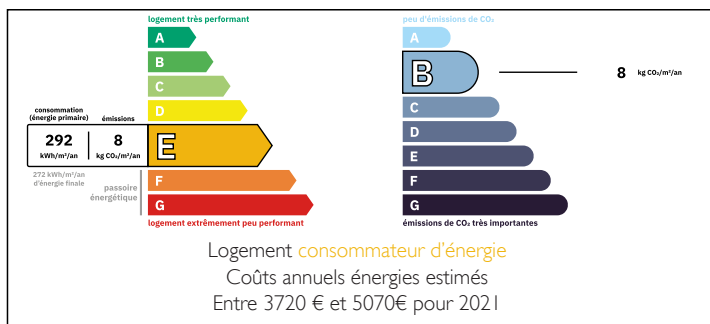
RÉSUMÉ

Cette belle propriété a été rénovée avec goût et conserve de nombreux éléments d'époque ; c'est une véritable retraite rurale. Les propriétaires actuels n'ont pas lésiné sur les moyens pour moderniser leur maison. La propriété est bien isolée, elle est partiellement en double vitrage, elle a été recâblée et dispose d'un nouveau système de chauffage composé d'une chaudière à bois et de nouveaux radiateurs « à l'ancienne » dans toute la maison. Avec 8 chambres, cette propriété serait parfaite comme chambre d'hôtes ou comme retraite de yoga.

Le terrain de plus de 4 hectares est tout simplement charmant avec des jardins privés et des bois tranquilles avec des chemins feuillus à explorer.

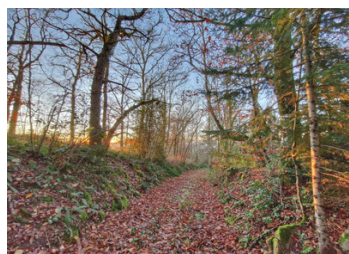
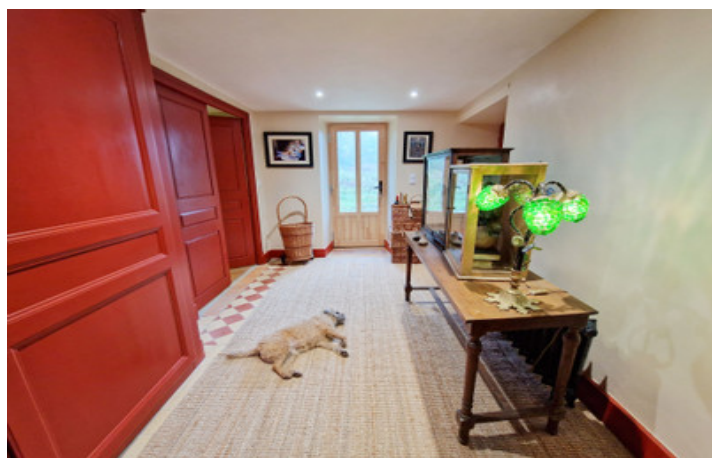
A proximité, il y a un bucher de 2 étages, une grande grange et une jolie maison en pierre, qui pourrait être rénovée pour créer un...

DPE



NB. Les prix cités font référence à des transactions en euros. Les fluctuations des taux de change ne sont pas de la responsabilité de l'agence ou de ceux qui la représentent. L'agence et ses représentants ne sont pas autorisés à faire ou donner des garanties relatives à la propriété. Ces indications ne font pas partie d'une offre ou d'un contrat et ne doivent pas être considérées comme des déclarations ou des représentations de faits, mais comme une représentation générale de la propriété. Toutes les superficies, les mesures ou les distances sont approximatives. Les textes, photographies et plans sont seulement donnés à titre indicatif et ne sont pas nécessairement complets. Leggett n'a pas testé tous les services, équipements ou installations et ne peut donc pas en garantir les spécificités.

Les informations pour les achats hors-plan sont donnés à titre indicatif seulement. La finition de la propriété peut varier. Les acheteurs sont invités à engager un spécialiste pour vérifier les plans et les spécifications énoncées dans leur contrat d'achat avec le promoteur.



DESCRIPTION

REZ-DE-CHAUSSÉE : hall d'entrée (4.8m x 2.2m) et hall intérieur (4.1m x 2.4m) qui donne accès au jardin, cuisine magnifiquement aménagée avec poêle à granulés de bois avec chaudière et porte séparée donnant sur le jardin (5.3m x 3.4m), salle à manger accueillante avec cheminée en marbre d'origine et sol isolé (4.4m x 3.9m), séjour cosy avec cheminée en marbre, poêle à bois et sol isolé (5.3m x 4.2m), grand salon à triple aspect avec cheminée en marbre et sol isolé (6.9m x 4m) -porte vers le jardin à chaque extrémité, buanderie, cave voûtée située sous une partie de la maison.

PREMIER ETAGE : escalier en colimaçon en bois d'origine depuis le hall intérieur jusqu'à cet étage, grand et long couloir avec parquet d'origine, chambre 1 (4.3m x 4.8m), chambre 2 (3.9m x 4.9m), chambre 3 (3.1m x 4.5m), chambre 4 - une grande pièce à triple exposition avec balcon privé (5.2m x 4m), chambre 5 (2.6m x 4m), bureau (2.6m x 4m), salle d'eau avec WC accessible depuis le palier et la chambre 3.

DEUXIÈME ÉTAGE : un grand palier lumineux (7.6m x 2.7m), chambre 6 -une belle chambre mansardée à triple exposition avec baignoire retro, cheminée en marbre et balcon privé avec vue sur le jardin et la campagne (6.1m x 4.3m), chambre 7 (3.5m x 3.4m), chambre 8 - une grande pièce à triple exposition (5.46 m x 4.2 m), salle d'eau avec WC.

Jardins de chaque...

TAXES LOCALES

Taxe foncière: 1900 EUR

Taxe habitation: EUR

NOTES