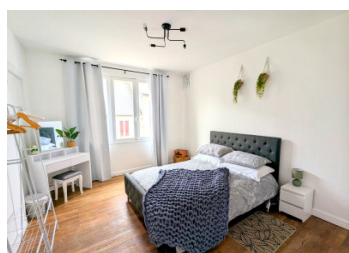
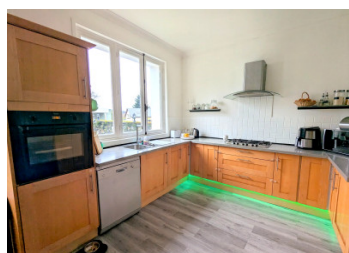


****Sous Offre** BAISSÉ DE PRIX IMPORTANT en raison de dégâts causés par une rupture de canalisation;**



INFORMATION

Ville:	Sussac
Département:	Haute-Vienne
Ch:	5
SdB:	3
Surface:	250 m ²
Terrain:	150 m ²



RÉSUMÉ

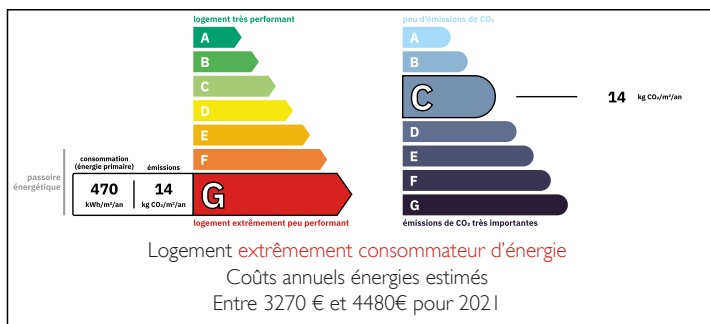
SUITE À UN PROBLÈME DE RUPTURE DE CANALISATION SURVENU À LA MI-JANVIER 2026, CETTE PROPRIÉTÉ EST DÉSORMAIS DISPONIBLE À UN PRIX CONSIDÉRABLEMENT RÉDUIT, REFLÉTANT SON ÉTAT ACTUEL.

Ancienne annonce ci-dessous :

Découvrez cette maison spacieuse et joliment décorée, nichée dans le village de Sussac. 2 suites pour la chambre d'hôtes décorées avec goût.

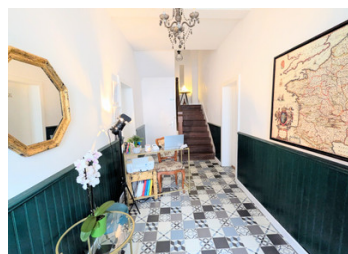
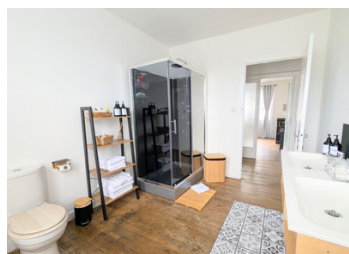
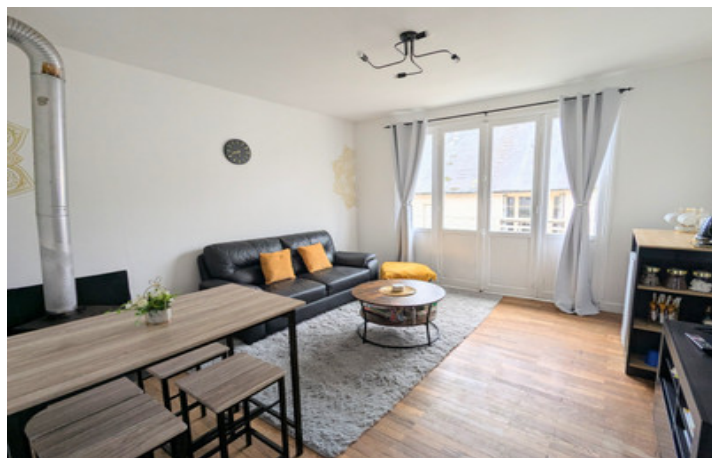
Avec une surface habitable de 250m², un jardin tranquille et une terrasse privée à l'arrière, cette propriété offre une opportunité unique d'exploiter une chambre d'hôtes avec succès ou de la transformer en une maison familiale de rêve.

DPE



NB. Les prix cités font référence à des transactions en euros. Les fluctuations des taux de change ne sont pas de la responsabilité de l'agence ou de ceux qui la représentent. L'agence et ses représentants ne sont pas autorisés à faire ou donner des garanties relatives à la propriété. Ces indications ne font pas partie d'une offre ou d'un contrat et ne doivent pas être considérées comme des déclarations ou des représentations de faits, mais comme une représentation générale de la propriété. Toutes les superficies, les mesures ou les distances sont approximatives. Les textes, photographies et plans sont seulement donnés à titre indicatif et ne sont pas nécessairement complets. Leggett n'a pas testé tous les services, équipements ou installations et ne peut donc pas en garantir les spécificités.

Les informations pour les achats hors-plan sont donnés à titre indicatif seulement. La finition de la propriété peut varier. Les acheteurs sont invités à engager un spécialiste pour vérifier les plans et les spécifications énoncées dans leur contrat d'achat avec le promoteur.



DESCRIPTION

Le rez-de-chaussée :

Un hall d'entrée accueillant, décoré avec soin pour accueillir les invités.

Cuisine et salle à manger spacieuses avec accès direct à la terrasse et au jardin, parfaites pour recevoir.

Un grand salon confortable avec un plancher en bois et un poêle à bois, créant une atmosphère chaleureuse et invitante.

Un grand garage avec un accès interne, pour plus de praticité et de commodité.

Premier étage - Deux suites Chambre d'hôtes :

Suite 1 : Deux grandes chambres, un salon confortable avec un poêle à bois, et une salle de bain moderne avec WC, double lavabo, et grande douche.

Suite 2 : une chambre, un salon spacieux et une salle de bains élégante avec baignoire d'angle, lavabo, douche et WC.

Deuxième étage :

Deux chambres aux dimensions généreuses, avec des poutres apparentes, dont l'une peut être équipée d'une salle de douche et d'un WC, ce qui offre des possibilités infinies.

Autres points forts :

Le plancher en bois dans une grande partie de la propriété renforce son charme et son caractère. Le jardin paisible et la terrasse offrent un lieu de détente idyllique pour se relaxer ou recevoir des invités.

Située au cœur du village de Sussac et à proximité de la ville de Chateauneuf La Foret avec tous ses commerces et son lac de loisirs.

Que vous cherchiez à investir dans une entreprise ou à trouver une maison spacieuse et polyvalente, cette propriété offre un potentiel infini. Ne manquez pas la chance de vous l'approprier !

TAXES LOCALES

Taxe foncière: **1390 EUR**

Taxe habitation: **EUR**

NOTES