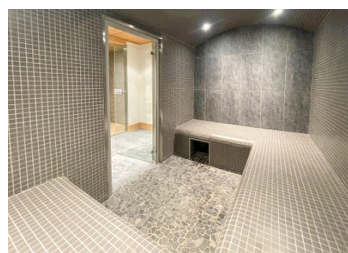


Chalet de ski moderne et spacieux avec 10 couchages situé au Bettex avec accès direct au 3 Vallées



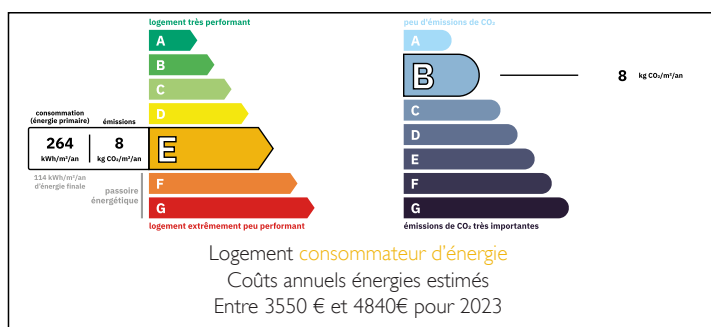
INFORMATION

Ville:	Saint-Martin-de-Belleville
Département:	Savoie
Ch:	4
SdB:	3
Surface:	179 m ²
Terrain:	40 m ²

RÉSUMÉ

Découvrez ce chalet très élégant avec 10 couchages, construction en 2012 située dans le village très charmant Le Bettex, au cœur de la vallée de Belleville – 3 Vallées. Avec 179 m² de surface Loi Carrez, avec 24 m² supplémentaires sous les combles dont une surface au sol de 203 m², cette propriété moderne est lumineuse a été bien conçue. Avec 3 grandes chambres ensuite (avec couchages supplémentaires dans les alcôves pour jusqu'à 10 personnes), des équipements de qualité tels qu'un hammam, terrasses ensoleillées, garage privé, ski room et des places de parking en complément ; ce chalet lie le confort, le joli style et l'accessibilité à seulement une petite marche d'approche pour rejoindre la piste et le télésiège du Bettex.

DPE



NB. Les prix cités font référence à des transactions en euros. Les fluctuations des taux de change ne sont pas de la responsabilité de l'agence ou de ceux qui la représentent. L'agence et ses représentants ne sont pas autorisés à faire ou donner des garanties relatives à la propriété. Ces indications ne font pas partie d'une offre ou d'un contrat et ne doivent pas être considérées comme des déclarations ou des représentations de faits, mais comme une représentation générale de la propriété. Toutes les superficies, les mesures ou les distances sont approximatives. Les textes, photographies et plans sont seulement donnés à titre indicatif et ne sont pas nécessairement complets. Leggett n'a pas testé tous les services, équipements ou installations et ne peut donc pas en garantir les spécificités.

Les informations pour les achats hors-plan sont donnés à titre indicatif seulement. La finition de la propriété peut varier. Les acheteurs sont invités à engager un spécialiste pour vérifier les plans et les spécifications énoncées dans leur contrat d'achat avec le promoteur.



DESCRIPTION

Situé dans le pittoresque hameau du Bettex, dans la vallée de Belleville, ce chalet bien conçu bénéficie d'une architecture contemporaine, de finitions sophistiquées et d'espaces de vie exceptionnels.

Au rez-de-chaussée :

- Un garage de 19,4 m², un local à skis et une buanderie
- Un hammam luxueux avec une douche à l'italienne pour une relaxation ultime
- Un hall d'entrée accueillant avec WC invité
- Une chambre spacieuse avec dressing, salle de bain privée avec baignoire de balnéothérapie et WC séparé

Premier étage :

- Cuisine moderne, élégante et entièrement équipée, s'ouvrant sur une salle à manger
- Une salle de séjour lumineuse et aérée avec la possibilité d'installer une cheminée centrale
- Un deuxième salon confortable qui fait office de bibliothèque et de salle de télévision - idéal pour se détendre.

Demier étage (sous les combles) :

- Deux chambres spacieuses avec des couchages supplémentaires sous les alcôves, chacune des chambres dotées d'une salle de bains privative avec douche à l'italienne et WC séparés.

La propriété offre également deux places de parking privées au sein de la copropriété.

Niché au cœur de la vallée de Belleville, Le Bettex est un village alpin traditionnel réputé pour son ambiance paisible et sa proximité du domaine skiable mondialement connue - Les Trois Vallées. Le chalet se trouve à seulement 4 à 5km kilomètres en voiture des stations des Menuires et de Saint-Martin-de-Belleville, ce charmant hameau du Bettex offre un équilibre parfait...

TAXES LOCALES

Taxe foncière: **2883 EUR**

Taxe habitation: **EUR**

NOTES