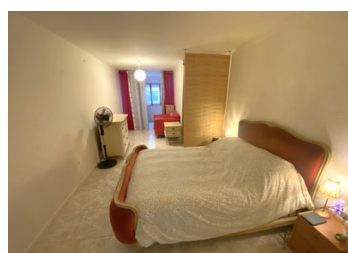


Charmante maison de village bien située avec terrasse, 3 chambres (dont 1 au rez-de-chaussée) et un bureau

EXCLUSIF



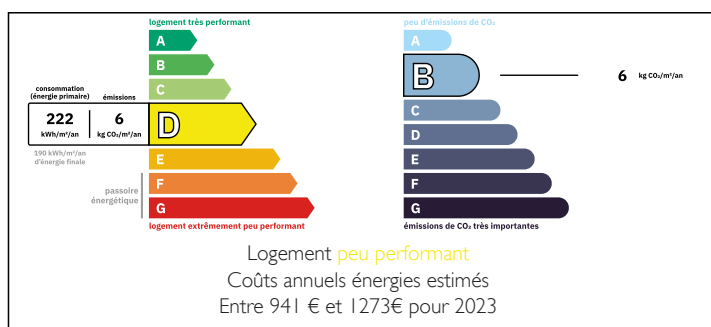
## INFORMATION

Ville:	Elne
Département:	Pyrénées-Orientales
Ch:	3
SdB:	2
Surface:	80 m <sup>2</sup>
Terrain:	10 m <sup>2</sup>

## RÉSUMÉ

Cette belle maison à Elne est prête à être emménagée, ou à être louée pour un revenu supplémentaire lorsque vous ne l'utilisez pas! Idéalement située près du centre du village, en 10 minutes vous pourrez profiter des plages ou rester chez vous sur la belle terrasse. Au rez-de-chaussée se trouve une grande chambre avec salle de bain et WC attenants. À l'étage, le séjour, avec sa cheminée, est ouvert sur la cuisine aménagée et équipée et donne sur la terrasse - idéale pour prendre ses repas en plein air. Au 2ème étage se trouvent une autre chambre double, une salle d'eau et des WC. Le bureau peut servir de chambre supplémentaire si vous le souhaitez. Au dernier étage se trouve une autre grande chambre. La maison a du double vitrage et la toiture a été entièrement refaite en 2021,...

## DPE



NB. Les prix cités font référence à des transactions en euros. Les fluctuations des taux de change ne sont pas de la responsabilité de l'agence ou de ceux qui la représentent. L'agence et ses représentants ne sont pas autorisés à faire ou donner des garanties relatives à la propriété. Ces indications ne font pas partie d'une offre ou d'un contrat et ne doivent pas être considérées comme des déclarations ou des représentations de faits, mais comme une représentation générale de la propriété. Toutes les superficies, les mesures ou les distances sont approximatives. Les textes, photographies et plans sont seulement donnés à titre indicatif et ne sont pas nécessairement complets. Leggett n'a pas testé tous les services, équipements ou installations et ne peut donc pas en garantir les spécificités.

Les informations pour les achats hors-plan sont donnés à titre indicatif seulement. La finition de la propriété peut varier. Les acheteurs sont invités à engager un spécialiste pour vérifier les plans et les spécifications énoncées dans leur contrat d'achat avec le promoteur.



## DESCRIPTION

Que l'achat de cette fantastique propriété soit pour votre usage personnel ou pour gagner un revenu locatif, vous êtes sûr de la bien aimer !

La maison comprend :

Rez-de-chaussée :

Chambre (10m<sup>2</sup>) avec salle de bain et WC (6m<sup>2</sup>)

Un espace attenant (5,5m<sup>2</sup>) est actuellement utilisé comme salle de musique.

Premier étage :

Salon (12m<sup>2</sup>) avec cuisine ouverte (11m<sup>2</sup>)

Terrasse (10m<sup>2</sup>)

Deuxième étage :

Chambre 2 (8.5m<sup>2</sup>)

Salle de douche (1.5m<sup>2</sup>) + WC avec lavabo

Bureau (7m<sup>2</sup>)

Troisième étage :

Chambre 3 (9.5m<sup>2</sup>)

Sous-sol :

Atelier ou espace de stockage (24m<sup>2</sup>)

Entourée de vignobles, de vergers et des contreforts vallonnés des Pyrénées, Elne se trouve à quelques minutes en voiture de plusieurs plages méditerranéennes, ce qui en fait un point de départ idéal pour explorer la côte et la campagne. À seulement une demi-heure de la frontière espagnole, vous pourrez également profiter d'excursions inoubliables vers les villes côtières espagnoles, ainsi que vers des villes attrayantes comme Gérone et Figueras.

Cette maison a vraiment beaucoup à offrir ; contactez-nous pour planifier votre visite !

-----

Informations complémentaires disponibles sur demande.

Toutes les dimensions sont approximatives et non contractuelles.

## TAXES LOCALES

Taxe foncière: 950 EUR

Taxe habitation: EUR

## NOTES