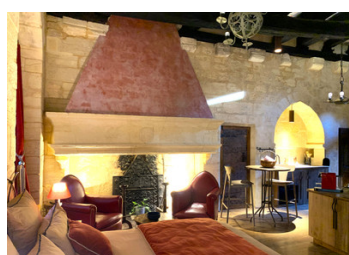
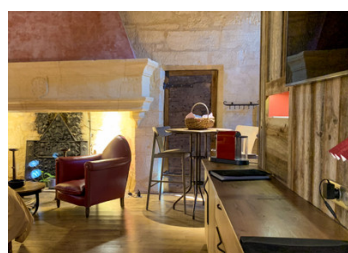
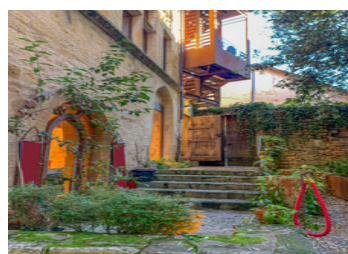


Rare & Exclusif - Opportunité exceptionnelle - Hôtel particulier à Sarlat-La-Canéda

EXCLUSIF



INFORMATION

Ville:	Sarlat-la-Canéda
Département:	Dordogne
Ch:	4
SdB:	0
Surface:	159 m ²
Terrain:	0 m ²

RÉSUMÉ

En Exclusivité, nous vous proposons ce joyau du patrimoine, cette oeuvre d'art, ce luxueux immeuble médiéval datant du XIII^e siècle, avec ses signes architecturaux d'époque, en plein coeur de Sarlat.

Une opportunité exceptionnelle de pouvoir acquérir un tel bâtiment historique aussi remarquable et somptueux.

Cet hôtel particulier s'élève sur 4 niveaux :

RdC : local commercial de 39m²

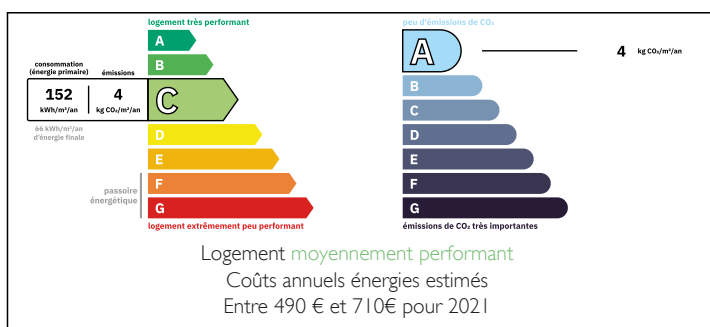
I étage : loft de prestige de 40m²

2ème étage : loft de prestige à aménager de 40m²

3ème étage : espace à rénover sous les toits de 40m²

La restauration des façades, les réalisations architecturales extérieures et intérieures réalisées par des artisans locaux, s'intègrent harmonieusement

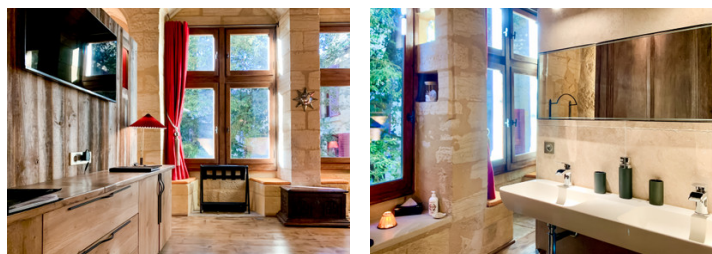
DPE



NB. Les prix cités font référence à des transactions en euros. Les fluctuations des taux de change ne sont pas de la responsabilité de l'agence ou de ceux qui la représentent. L'agence et ses représentants ne sont pas autorisés à faire ou donner des garanties relatives à la propriété. Ces indications ne font pas partie d'une offre ou d'un contrat et ne doivent pas être considérées comme des déclarations ou des représentations de faits, mais comme une représentation générale de la propriété. Toutes les superficies, les mesures ou les distances sont approximatives. Les textes, photographies et plans sont seulement donnés à titre indicatif et ne sont pas nécessairement complets. Leggett n'a pas testé tous les services, équipements ou installations et ne peut donc pas en garantir les spécificités.

Les informations pour les achats hors-plan sont donnés à titre indicatif seulement. La finition de la propriété peut varier. Les acheteurs sont invités à engager un spécialiste pour vérifier les plans et les spécifications énoncées dans leur contrat d'achat avec le promoteur.

Au service de...



TAXES LOCALES

Taxe habitation: EUR

NOTES

DESCRIPTION

Unique à la vente !

Vous souhaitez investir dans un bâtiment remarquable datant de l'époque médiévale ?

En Exclusivité, nous vous proposons ce joyau du patrimoine, cette oeuvre d'art, ce luxueux immeuble médiéval datant du XIIIe siècle, en plein coeur de la ville de Sarlat-La-Canéda.

La restauration des façades, les réalisations architecturales extérieures et intérieures ont été conçues et réalisées par des architectes et artisans locaux. Une intégration des plus harmonieuses en ces lieux amplis d'histoire, qui subliment cette pépite avec une authenticité et une qualité à nulle autre pareille.

Cet hôtel particulier présente de nombreux signes architecturaux de l'époque ainsi que de somptueux décors :

- les façades restaurées
- les ouvertures ogivales
- les arcs brisés
- les baies géminées trilobées
- les colonnes
- les niches en ogives
- les coussièges
- les cheminées
- les décors peints sur les charpentes de plancher
- les sablières et poutres apparentes

et bien d'autres encore à découvrir...

Partie intégrante du patrimoine de la ville, cet édifice a été mis en valeur d'une façon remarquable par ses propriétaires actuels. Ils ont apporté un grand soin dans le choix des matériaux et des méthodes de rénovation, dans l'amélioration du confort et des performances énergétiques de l'ensemble du bâti, pour un résultat des plus spectaculaires tout en respectant l'âme du lieu.