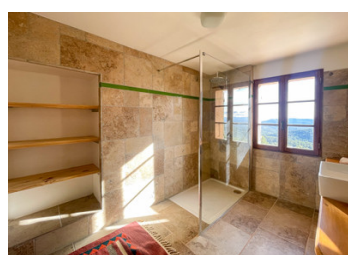


## Ancienne bergerie avec maison de gardien et maison des amis, Seillans



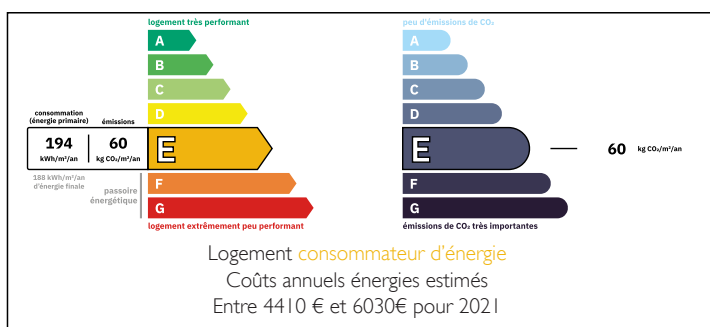
## INFORMATION

Ville:	Seillans
Département:	Var
Ch:	4
SdB:	3
Surface:	290 m <sup>2</sup>
Terrain:	69737 m <sup>2</sup>

## RÉSUMÉ

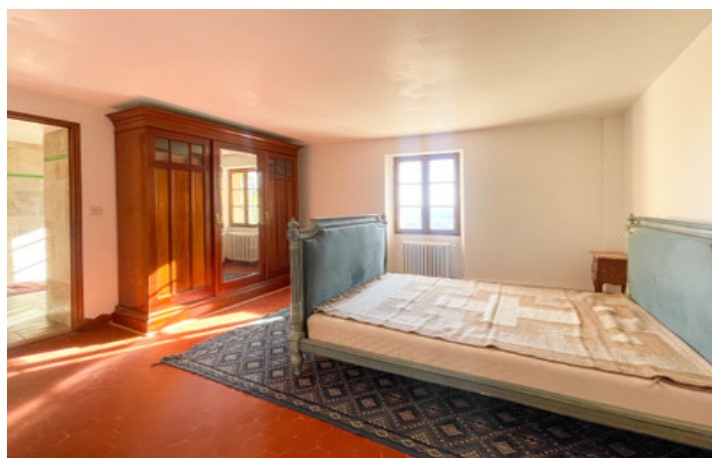
Nichée dans un endroit tranquille et pittoresque, cette charmante ferme de 300 ans offre une opportunité rare. Située au milieu de la campagne avec vue sur la mer et mesurant un peu moins de 7 hectares, la propriété comprend la bastide principale, une maison de gardien et une charmante maison pour les invités - parfaite pour la famille, les amis ou pour un potentiel locatif.

## DPE



NB. Les prix cités font référence à des transactions en euros. Les fluctuations des taux de change ne sont pas de la responsabilité de l'agence ou de ceux qui la représentent. L'agence et ses représentants ne sont pas autorisés à faire ou donner des garanties relatives à la propriété. Ces indications ne font pas partie d'une offre ou d'un contrat et ne doivent pas être considérées comme des déclarations ou des représentations de faits, mais comme une représentation générale de la propriété. Toutes les superficies, les mesures ou les distances sont approximatives. Les textes, photographies et plans sont seulement donnés à titre indicatif et ne sont pas nécessairement complets. Leggett n'a pas testé tous les services, équipements ou installations et ne peut donc pas en garantir les spécificités.

Les informations pour les achats hors-plan sont donnés à titre indicatif seulement. La finition de la propriété peut varier. Les acheteurs sont invités à engager un spécialiste pour vérifier les plans et les spécifications énoncées dans leur contrat d'achat avec le promoteur.



## DESCRIPTION

La maison principale dispose d'un espace de vie spacieux avec un double salon, une salle à manger et une cuisine, qui s'ouvrent tous directement sur une charmante terrasse, créant ainsi un espace intérieur-extérieur parfait pour recevoir ou simplement profiter du cadre magnifique. Avec quatre chambres généreuses et trois salles de bains, l'aménagement offre confort et espace pour tous.

La suite principale occupe tout le dernier étage, avec sa propre cheminée et une terrasse privée offrant des vues panoramiques sur le paysage serein. Le vaste terrain comprend également une piscine.

La maison conserve son charme rustique et son caractère, mais des travaux de rénovation sont nécessaires. Ce coin de paradis est à ne pas manquer.

La charmante maison de gardians dispose de sa propre entrée et parking. Elle dispose d'une chambre, d'une salle de bains et d'un espace de vie ouvert avec cuisine.

La maison d'hôtes en pierre comprend trois chambres, deux salles de bains et un salon avec cuisine séparée. Elle dispose également de sa propre entrée et d'un parking pour plusieurs voitures.

Ce coin de paradis est à ne pas manquer.

-----

Les informations sur les risques auxquels ce bien est exposé sont disponibles sur le site Géorisques : <https://www.georisques.gouv.fr>

## TAXES LOCALES

Taxe habitation: EUR

## NOTES