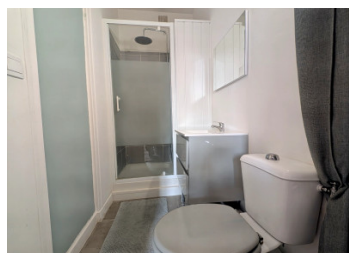
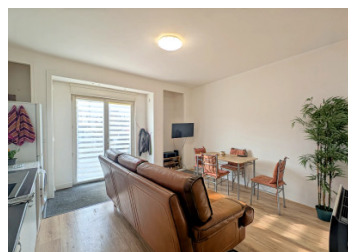


Maison de deux chambres au bourg



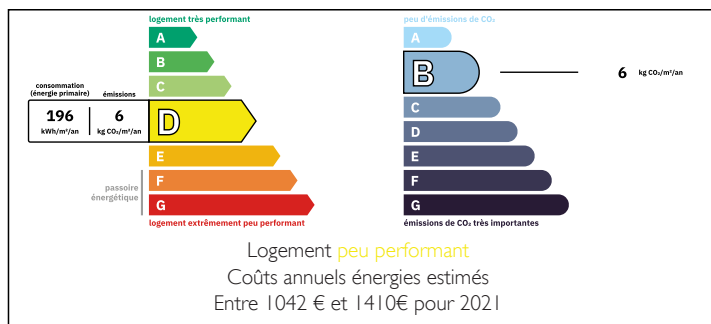
INFORMATION

Ville:	Châlus
Département:	Haute-Vienne
Ch:	2
SdB:	2
Surface:	65 m ²
Terrain:	41 m ²

RÉSUMÉ

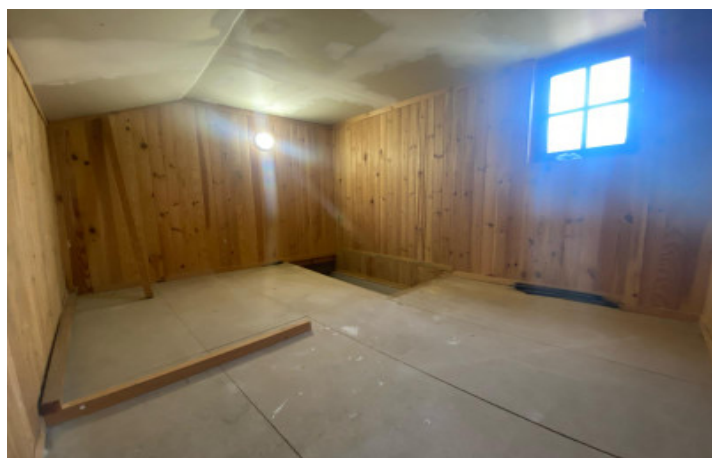
Située au centre de Châlus dans la Haute-Vienne, dans la région Nouvelle-Aquitaine. Elle se trouve au sud-ouest de Limoges et au nord-est de Périgueux. Châlus est une ville de marché avec des restaurants, des bars, des boulangeries, des salons de coiffure, une banque, un bureau de poste et un grand supermarché. Elle est célèbre pour être le lieu où le roi Richard Cœur de Lion a été mortellement blessé en 1199.

DPE



NB. Les prix cités font référence à des transactions en euros. Les fluctuations des taux de change ne sont pas de la responsabilité de l'agence ou de ceux qui la représentent. L'agence et ses représentants ne sont pas autorisés à faire ou donner des garanties relatives à la propriété. Ces indications ne font pas partie d'une offre ou d'un contrat et ne doivent pas être considérées comme des déclarations ou des représentations de faits, mais comme une représentation générale de la propriété. Toutes les superficies, les mesures ou les distances sont approximatives. Les textes, photographies et plans sont seulement donnés à titre indicatif et ne sont pas nécessairement complets. Leggett n'a pas testé tous les services, équipements ou installations et ne peut donc pas en garantir les spécificités.

Les informations pour les achats hors-plan sont donnés à titre indicatif seulement. La finition de la propriété peut varier. Les acheteurs sont invités à engager un spécialiste pour vérifier les plans et les spécifications énoncées dans leur contrat d'achat avec le promoteur.



DESCRIPTION

Cette maison de village est à pied de toutes les commodités. Au rez-de-chaussée, il y a une cuisine / salon ouverte (20m²) avec un WC (1.4m²). Le premier étage dispose d'une chambre spacieuse (15.4m²) et d'une salle de douche (2.8m²). Le deuxième étage dispose d'une chambre (16.3m²) avec baignoire et lavabo, et un WC (1.4m²). Les combles sont idéal pour le stockage.

La propriété bénéficie d'un tout-à-l'égout, d'un double vitrage, d'un volet avant électrique et de radiateurs électriques.

Cette maison est une maison de vacances idéale ou une maison permanente nécessitant peu d'entretien. Limoges se trouve à 35 minutes de la maison. Il y a un gare à 8.5km à Bussière Galant.

Les informations sur les risques auxquels ce bien est exposé sont disponibles sur le site Géorisques : <https://www.georisques.gouv.fr>

TAXES LOCALES

Taxe habitation: EUR

NOTES