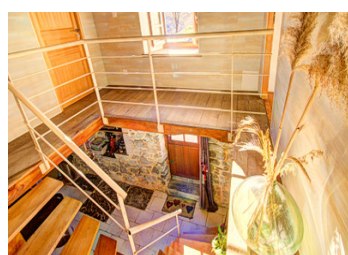
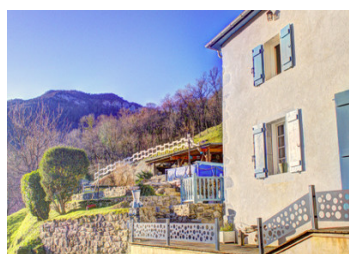


## CHARMANTE FERMETTE BASQUE DANS LES PYRÉNÉES + SUPERBE JARDIN À FLANC DE COLLINE + BELLES VUES PANORAMIQUES...



## INFORMATION

Ville:	Tardets-Sorholus
Département:	Pyrénées-Atlantiques
Ch:	3
SdB:	2
Surface:	140 m <sup>2</sup>
Terrain:	2052 m <sup>2</sup>

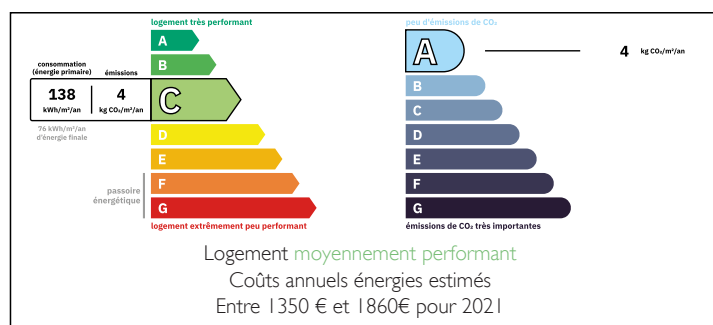
## RÉSUMÉ

Nichée dans le calme et la tranquillité des Pyrénées, cette charmante fermette Basque est idéale pour une maison de famille cosy, une maison secondaire spacieuse, un pied-à-terre de week-end... Équipée de panneaux solaires et d'une climatisation réversible, la propriété allie avec style confort contemporain et charme rustique!

Le jardin à flanc de colline a été aménagé en terrasses pour faciliter son entretien. Il y a aussi une superbe cuisine d'été où vous pourrez dîner en plein air tout en profitant de la vue fabuleuse...

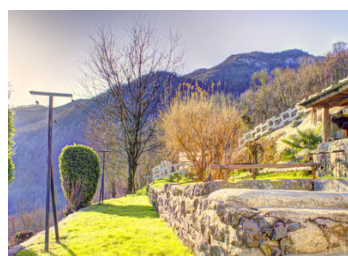
Si vous souhaitez louer la fermette en gîte ou proposer un hébergement en chambre d'hôtes aux vacanciers, vos visiteurs apprécieront la proximité des stations de ski passionnantes des Pyrénées, des stations balnéaires chics de la côte Atlantique... mais surtout, le cadre magique unique de la propriété...

## DPE



NB. Les prix cités font référence à des transactions en euros. Les fluctuations des taux de change ne sont pas de la responsabilité de l'agence ou de ceux qui la représentent. L'agence et ses représentants ne sont pas autorisés à faire ou donner des garanties relatives à la propriété. Ces indications ne font pas partie d'une offre ou d'un contrat et ne doivent pas être considérées comme des déclarations ou des représentations de faits, mais comme une représentation générale de la propriété. Toutes les superficies, les mesures ou les distances sont approximatives. Les textes, photographies et plans sont seulement donnés à titre indicatif et ne sont pas nécessairement complets. Leggett n'a pas testé tous les services, équipements ou installations et ne peut donc pas en garantir les spécificités.

Les informations pour les achats hors-plan sont donnés à titre indicatif seulement. La finition de la propriété peut varier. Les acheteurs sont invités à engager un spécialiste pour vérifier les plans et les spécifications énoncées dans leur contrat d'achat avec le promoteur.



## DESCRIPTION

...

Si vous rêvez de trouver un refuge de charme dans les Pyrénées où vous pourrez accueillir vos amis et votre famille dans le confort et le style, cette adorable ferme Basque sera parfaite pour vous!

Rénovée en 2012, de nombreux éléments architecturaux d'origine de la propriété ont été conservés pour créer un caractère Basque avec un confort contemporain... De plus, des panneaux solaires photovoltaïques sur le toit contribuent à produire de l'électricité pour la climatisation réversible de cette ferme écologique.

Située dans un jardin à flanc de colline de 2052m<sup>2</sup>, la propriété dispose de 140m<sup>2</sup> de surface habitable, ainsi que de 75m<sup>2</sup> d'espace non aménagé sur deux étages dans un atelier attenant. Il y a aussi une terrasse exposée plein sud, une cuisine d'été avec terrasse couverte pour les repas en plein air et de magnifiques vues panoramiques sur la campagne environnante. La ferme est située dans un endroit totalement privé et isolé, c'est donc un véritable havre de paix et de tranquillité...

Du village local, un chemin de campagne sinueux vous mène à la ferme puis continue vers deux autres propriétés éloignées (à 150 mètres et 1 km plus haut). Vous pouvez vous garer devant la ferme ou dans une cour derrière le bâtiment; vous pouvez également garer une voiture dans un petit garage attenant à l'atelier ou deux voitures dans un garage double, accessible depuis la cour. Une porte à l'arrière du garage double mène sur le côté de la ferme, où des marches en...

## TAXES LOCALES

**Taxe foncière: 500 EUR**

**Taxe habitation: EUR**

## NOTES