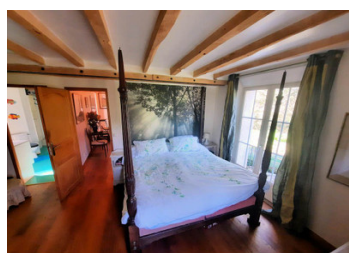
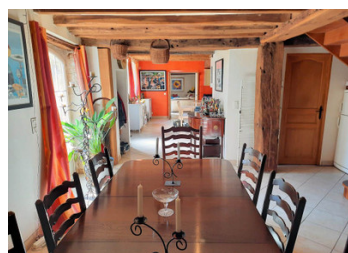
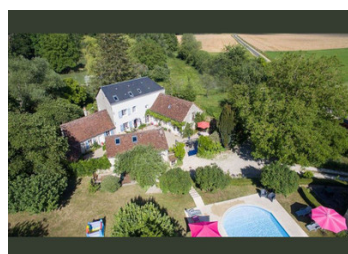


Charmante moulin rénové avec gîtes, piscine et lac à carpes près de Loches. 4,8 hectares.



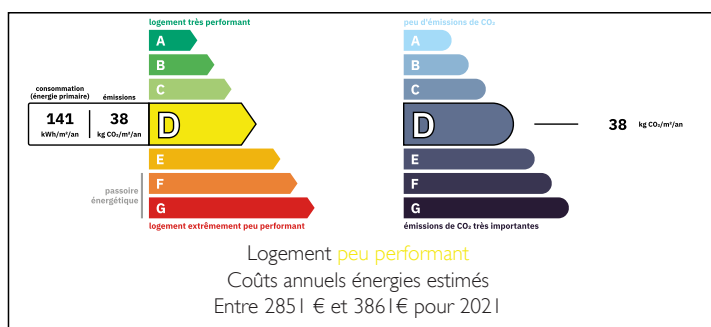
INFORMATION

Ville:	Perrusson
Département:	Indre-et-Loire
Ch:	5
SdB:	3
Surface:	365 m ²
Terrain:	48270 m ²

RÉSUMÉ

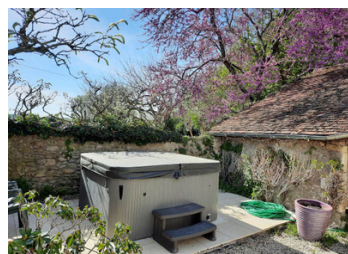
Superbe moulin de 5 chambres avec gîtes supplémentaires, piscine et grand étang de pêche à la carpe. Cette propriété a été la résidence principale des propriétaires tout en fonctionnant comme un lac de pêche. La propriété se trouve sur un mélange idyllique de 4,8 hectares (11,9 acres) comprenant des jardins, un lac d'un hectare (2,5 acres), des champs et quelques bois. La propriété est proche de beaucoup de commerçants à Loches. Le moulin possède 3 étages avec 5 chambres réparties sur les deux étages supérieurs. Il y a un gîte attenant et deux autres petits gîtes pour des invités supplémentaires, ce qui donne un total de 6 salles de réception, 12 chambres et 6 salles de bain ou de douche (total 365m²). La piscine chauffée (12m x 6m) se trouve dans un joli solarium entre les gîtes indépendants....

DPE



NB. Les prix cités font référence à des transactions en euros. Les fluctuations des taux de change ne sont pas de la responsabilité de l'agence ou de ceux qui la représentent. L'agence et ses représentants ne sont pas autorisés à faire ou donner des garanties relatives à la propriété. Ces indications ne font pas partie d'une offre ou d'un contrat et ne doivent pas être considérées comme des déclarations ou des représentations de faits, mais comme une représentation générale de la propriété. Toutes les superficies, les mesures ou les distances sont approximatives. Les textes, photographies et plans sont seulement donnés à titre indicatif et ne sont pas nécessairement complets. Leggett n'a pas testé tous les services, équipements ou installations et ne peut donc pas en garantir les spécificités.

Les informations pour les achats hors-plan sont donnés à titre indicatif seulement. La finition de la propriété peut varier. Les acheteurs sont invités à engager un spécialiste pour vérifier les plans et les spécifications énoncées dans leur contrat d'achat avec le promoteur.



DESCRIPTION

Perrusson est adjacent à la ville royale de Loches (5 km). On y trouve de bons commerces locaux, dont un grand supermarché. La ville royale de Loches, avec son donjon historique (datant du 11ème siècle), son château et sa ville fortifiée, présente un grand intérêt historique et offre de nombreuses possibilités de shopping, des marchés bihebdomadaires et de nombreux restaurants et bars.

Le moulin comprend

- Rez-de-chaussée.

Entrée dans la cuisine/salle à manger entièrement équipée (27,4m²) avec vue sur l'arrière de la propriété, le lac, le jardin et la forêt. La salle à manger séparée (28,6 m²) à droite abrite des machines intéressantes datant de l'époque du moulin ainsi qu'une buanderie/wc (4 m²) et l'escalier menant au premier étage. A gauche de la cuisine/salle à manger se trouve un grand salon/séjour (31,5m²) avec un poêle à bois. Double vitrage avec chauffage au sol (rez-de-chaussée) et radiateurs (étages).

- Premier étage.

Palier avec escalier depuis le rez-de-chaussée et vers le deuxième étage, trois chambres (21,2, 16,6, 10,6m²) et deux salles de bains (7, 6,2m²).

- Deuxième étage.

Palier avec deux autres chambres (29,5, 16,8m²) avec des plafonds en poutres de chêne apparentes et une salle de bain (7,1m²).

Le gîte attendant (Les Pecheurs) comprend

- Cuisine/salon avec trois chambres et une salle de bain au rez-de-chaussée et au premier étage (est 55-60m²).

Les deux gîtes séparés (la maison du jardinier et le four à pain) comprennent :

- Cuisine/salon avec trois chambres et une salle de douche au rez-de-chaussée et au premier étage (est 45m²).

- Cuisine,...

TAXES LOCALES

Taxe habitation: EUR

NOTES