

Spacieux appartement de ski à vendre à Tignes, Val Claret, grande chambre, terrasse et cave

EXCLUSIF



## INFORMATION

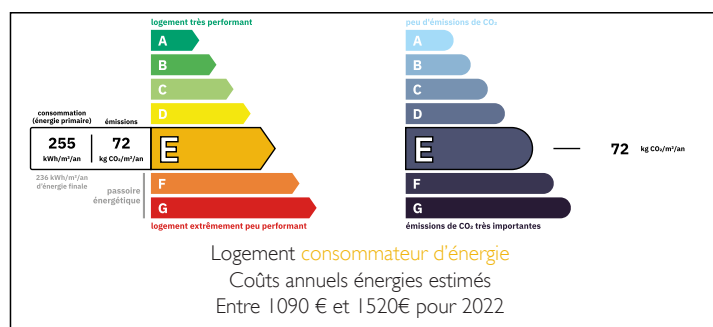
Ville:	Tignes
Département:	Savoie
Ch:	I
SdB:	I
Surface:	36 m <sup>2</sup>
Exterieur:	4 m <sup>2</sup>

## RÉSUMÉ

A vendre, dans la station de ski mondialement connue de Tignes, un appartement spacieux et lumineux d'une chambre à coucher. Il comprend un espace de vie ouvert avec une cuisine moderne et de bon goût, une salle à manger et un salon. Il y a une chambre double, une grande salle de bain avec WC et une petite terrasse. L'appartement dispose également d'une cave de rangement.

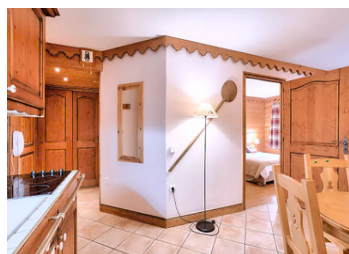


## DPE



NB. Les prix cités font référence à des transactions en euros. Les fluctuations des taux de change ne sont pas de la responsabilité de l'agence ou de ceux qui la représentent. L'agence et ses représentants ne sont pas autorisés à faire ou donner des garanties relatives à la propriété. Ces indications ne font pas partie d'une offre ou d'un contrat et ne doivent pas être considérées comme des déclarations ou des représentations de faits, mais comme une représentation générale de la propriété. Toutes les superficies, les mesures ou les distances sont approximatives. Les textes, photographies et plans sont seulement donnés à titre indicatif et ne sont pas nécessairement complets. Leggett n'a pas testé tous les services, équipements ou installations et ne peut donc pas en garantir les spécificités.

Les informations pour les achats hors-plan sont donnés à titre indicatif seulement. La finition de la propriété peut varier. Les acheteurs sont invités à engager un spécialiste pour vérifier les plans et les spécifications énoncées dans leur contrat d'achat avec le promoteur.



## DESCRIPTION

Un super, spacieux appartement au rez-de-chaussée qui peut accueillir 4 personnes est à vendre dans la station de ski impressionnante de Tignes, Val Claret. Entrez dans la propriété dans le salon / salle à manger où vous trouverez la kitchenette moderne et entièrement équipée sur le côté droit. Elle comprend une plaque de cuisson électrique, un évier et un égouttoir avec un dosseret carrelé, un micro-ondes intégré, un réfrigérateur et un lave-vaisselle, ainsi que des placards de rangement.

La pièce est dotée d'un mur en bois et d'une architrave décorative, de deux radiateurs à eau et d'un sol carrelé, et donne sur la terrasse orientée à l'est par les portes-fenêtres en verre.

La grande chambre double dispose d'une fenêtre simple, de deux murs en bois de caractère et d'un radiateur à eau.

À l'entrée de l'appartement, il y a des placards de rangement encastrés supplémentaires. En partant de là, vous trouverez la grande salle de bains, qui comprend un WC, une grande douche à l'italienne, un porte-serviettes chauffant et un lavabo dans l'unité.

Le chalet est accessible aux personnes handicapées ou en fauteuil roulant.

Un ascenseur permet de descendre à la cave de stockage de l'appartement. Situé dans l'un des plus grands domaines skiables des Alpes, vous pouvez profiter d'un terrain de ski de plus de 300 km de pistes, réparties entre 1 550 m et 3 450 m d'altitude, d'où un enneigement certain. Tignes est un paradis des sports d'hiver, offrant tout ce...

## TAXES LOCALES

**Taxe foncière: 1858 EUR**

**Taxe habitation: EUR**

## NOTES