

Une maison impeccablement présentée, lumineuse et aérée, de 5 chambres, trois salles de bains, tout à l'égout

EXCLUSIF

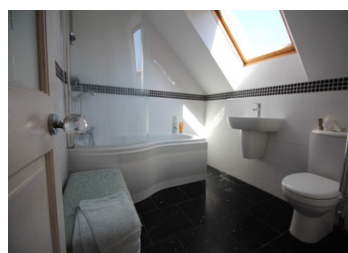


## INFORMATION

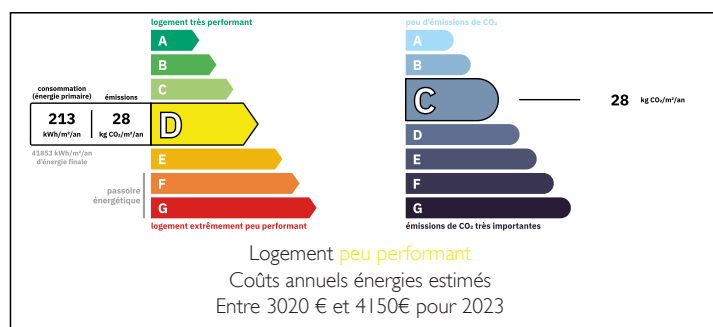
Ville:	Kergrist
Département:	Morbihan
Ch:	5
SdB:	3
Surface:	200 m <sup>2</sup>
Terrain:	2202 m <sup>2</sup>

## RÉSUMÉ

Au centre du village, une maison individuelle de 5 chambres offrant un hébergement spacieux et lumineux, avec de grands jardins privés, chauffage au gaz, tout à l'égout, nouvelle cuisine et salles de bains, une variété d'arbres fruitiers matures.



## DPE



NB. Les prix cités font référence à des transactions en euros. Les fluctuations des taux de change ne sont pas de la responsabilité de l'agence ou de ceux qui la représentent. L'agence et ses représentants ne sont pas autorisés à faire ou donner des garanties relatives à la propriété. Ces indications ne font pas partie d'une offre ou d'un contrat et ne doivent pas être considérées comme des déclarations ou des représentations de faits, mais comme une représentation générale de la propriété. Toutes les superficies, les mesures ou les distances sont approximatives. Les textes, photographies et plans sont seulement donnés à titre indicatif et ne sont pas nécessairement complets. Leggett n'a pas testé tous les services, équipements ou installations et ne peut donc pas en garantir les spécificités.

Les informations pour les achats hors-plan sont donnés à titre indicatif seulement. La finition de la propriété peut varier. Les acheteurs sont invités à engager un spécialiste pour vérifier les plans et les spécifications énoncées dans leur contrat d'achat avec le promoteur.



## DESCRIPTION

Entrée par porte vitrée en bois vers :

REZ-DE-CHAUSSÉE :

HALL D'ENTRÉE : 2,6 m x 3,1 m (8,06 m<sup>2</sup>), sol carrelé, radiateur, portes menant à :

CUISINE : 3,2 m x 4 m (12,8 m<sup>2</sup>), cuisine moderne entièrement équipée avec réfrigérateur intégré, lave-vaisselle, cuisinière, fenêtre à double vitrage donnant sur l'avant de la propriété, ouverte sur

SALLE À MANGER : 4 m x 6 m (24 m<sup>2</sup>), sol carrelé, poêle à bois avec insert, radiateurs, portes à double vitrage donnant sur la terrasse à l'arrière de la propriété et donnant sur le jardin.

SALON : 6,3 m x 3,9 m (24,57 m<sup>2</sup>), parquet, deux portes à double vitrage donnant sur l'arrière de la propriété, radiateurs.

CELLIER ~ 1,9 m x 1,9 m (3,61 m<sup>2</sup>) : plomberie pour lave-linge, étagères de rangement, fenêtre donnant sur l'avant de la propriété.

CHAMBRE 1 ~ 1,9 m x 3,6 m (14,76 m<sup>2</sup>) : portes à double vitrage donnant sur l'arrière de la propriété, radiateur, placard intégré, parquet.

SALLE D'EAU ~ 2,4 m x 2,4 m (6,84 m<sup>2</sup>) : murs et sol carrelés, lavabo, toilettes et douche à l'italienne accessibles, fenêtre à double vitrage donnant sur l'avant de la propriété, sèche-serviettes.

Escalier du couloir au PREMIER ÉTAGE

PALAN ~ 1,8 m x 2,4 m (4,32 m<sup>2</sup>)

CHAMBRE 2 ~ 5 m x 4 m (20 m<sup>2</sup>) : double velux donnant sur l'arrière de la propriété, radiateur, moquette au sol, placards intégrés.

Avec : salle de bain attenante

SALLE DE BAIN ATTENANTE ~ 2,5 m x 2,2 m (5,5 m<sup>2</sup>) : baignoire avec douche, lavabo, WC, carrelage au sol et aux murs

CHAMBRE 3 ~ 3,7 m x 5,5 m (20,35 m<sup>2</sup>)...

## TAXES LOCALES

Taxe habitation: EUR

## NOTES