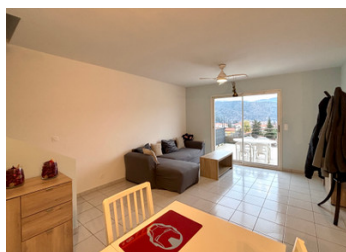


Maison de ville, 3 faces avec 3 chambres, terrasse, jardin, 2 garages, située dans une impasse.



INFORMATION

Ville:	Prades
Département:	Pyrénées-Orientales
Ch:	3
SdB:	1
Surface:	90.77 m ²
Terrain:	58 m ²



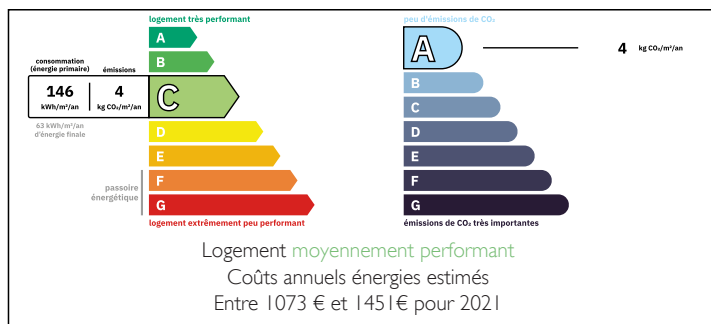
RÉSUMÉ

Superbe Maison de Ville 3 faces, avec 3 Chambres, Jardin, Terrasse & Double Garage

Cette maison 3 faces de 3 chambres, alliant confort moderne et praticité. Située dans une impasse, cette spacieuse maison dispose d'un jardin privé, d'une terrasse avec vue sur Prades et de deux garages, idéal pour les familles, les professionnels ou les investisseurs recherchant un revenu locatif supplémentaire.

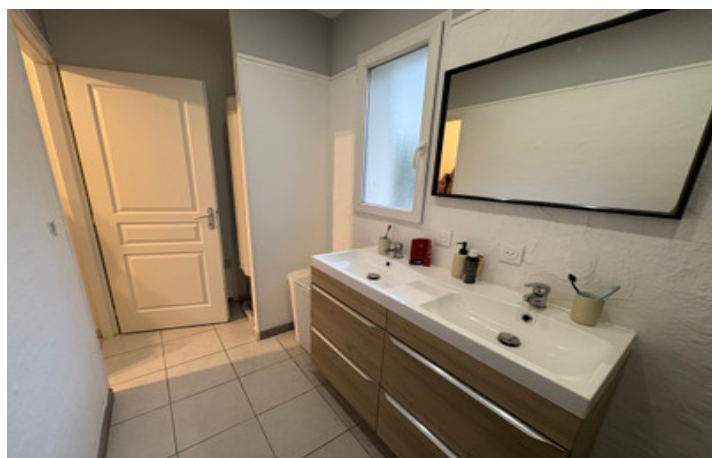
Idéalement située à proximité des commodités, des écoles et des transports, cette maison est une opportunité à ne pas manquer.

DPE



NB. Les prix cités font référence à des transactions en euros. Les fluctuations des taux de change ne sont pas de la responsabilité de l'agence ou de ceux qui la représentent. L'agence et ses représentants ne sont pas autorisés à faire ou donner des garanties relatives à la propriété. Ces indications ne font pas partie d'une offre ou d'un contrat et ne doivent pas être considérées comme des déclarations ou des représentations de faits, mais comme une représentation générale de la propriété. Toutes les superficies, les mesures ou les distances sont approximatives. Les textes, photographies et plans sont seulement donnés à titre indicatif et ne sont pas nécessairement complets. Leggett n'a pas testé tous les services, équipements ou installations et ne peut donc pas en garantir les spécificités.

Les informations pour les achats hors-plan sont donnés à titre indicatif seulement. La finition de la propriété peut varier. Les acheteurs sont invités à engager un spécialiste pour vérifier les plans et les spécifications énoncées dans leur contrat d'achat avec le promoteur.



DESCRIPTION

Superbe Maison de Ville 3 faces, avec 3 Chambres, Jardin, Terrasse & Double Garage

Bienvenue dans cette maison 3 faces de 3 chambres, alliant confort moderne et praticité. Située dans une impasse, cette spacieuse maison dispose d'un jardin privé, d'une terrasse avec vue sur Prades et de deux garages—idéal pour les familles, les professionnels ou les investisseurs recherchant un revenu locatif supplémentaire.

À l'intérieur, l'espace de vie a été conçu pour allier confort et fonctionnalité. La cuisine ouverte sur le séjour crée une atmosphère chaleureuse, parfaite pour la vie quotidienne et les moments de convivialité.

À l'étage, trois chambres spacieuses offrent de nombreux rangements, accompagnées d'une salle d'eau et de WC indépendant.

À l'extérieur, profitez d'un jardin privé, prêt à être aménagé en havre de paix. La terrasse attenante au salon offre une vue sur la ville et les collines environnantes, idéale pour se détendre en toute tranquillité.

Enfin, un double garage complète ce bien, offrant un stationnement sécurisé et un espace de stockage supplémentaire. L'un des garages peut également être loué pour un revenu additionnel.

Idéalement située à proximité des commodités, des écoles et des transports, cette maison est une opportunité à ne pas manquer.

Les informations sur les risques auxquels ce bien est exposé sont disponibles sur le site Géorisques : <https://www.georisques.gouv.fr>

TAXES LOCALES

Taxe foncière: 1876 EUR

Taxe habitation: EUR

NOTES