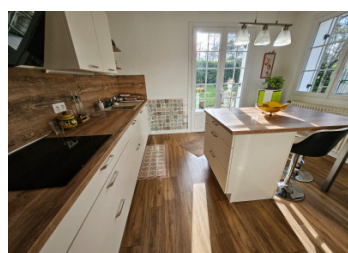
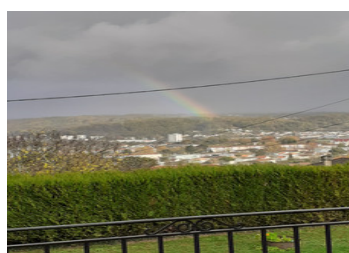
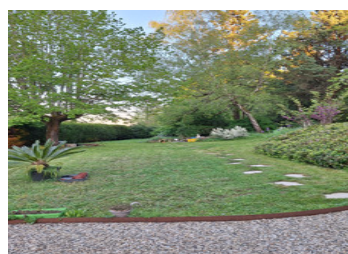
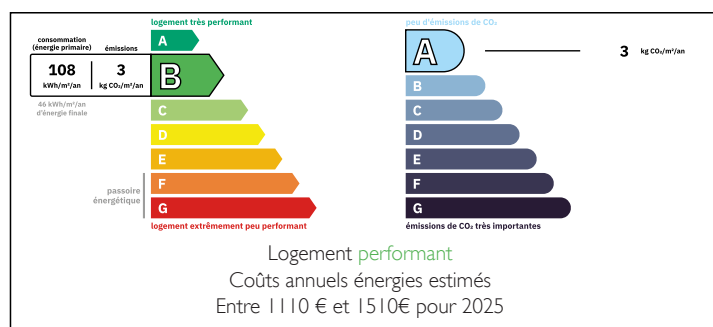


Maison familiale – Vue Panoramique sur Périgueux



DPE



INFORMATION

Ville:	Coulounieix-Chamiers
Département:	Dordogne
Ch:	4
SdB:	1
Surface:	130 m ²
Terrain:	3478 m ²

RÉSUMÉ

Maison Familiale de 5 Pièces avec Vue Panoramique sur Périgueux

Située sur les hauteurs de coulounieix chamiers. cette charmante maison des années 1950 offre une superficie habitable d'environ 135m², répartie sur deux niveaux, et est implantée sur un terrain arboré de 3478 m².

Rez-de-jardin :

Entrée avec penderie, offrant un espace de rangement pratique.

Cuisine fermée récente, aménagée et équipée, idéale pour les repas en famille.

Séjour lumineux (salon/salle à manger) donnant sur une grande terrasse, parfaite pour profiter des beaux jours.

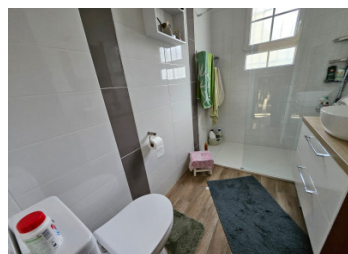
Quatre chambres, chacune avec fenêtres donnant sur l'extérieur, assurant luminosité et confort.

Salle d'eau avec WC, fonctionnelle et bien agencée.

Toilettes indépendantes pour plus de commodité.

NB. Les prix cités font référence à des transactions en euros. Les fluctuations des taux de change ne sont pas de la responsabilité de l'agence ou de ceux qui la représentent. L'agence et ses représentants ne sont pas autorisés à faire ou donner des garanties relatives à la propriété. Ces indications ne font pas partie d'une offre ou d'un contrat et ne doivent pas être considérées comme des déclarations ou des représentations de faits, mais comme une représentation générale de la propriété. Toutes les superficies, les mesures ou les distances sont approximatives. Les textes, photographies et plans sont seulement donnés à titre indicatif et ne sont pas nécessairement complets. Leggett n'a pas testé tous les services, équipements ou installations et ne peut donc pas en garantir les spécificités.

Les informations pour les achats hors-plan sont donnés à titre indicatif seulement. La finition de la propriété peut varier. Les acheteurs sont invités à engager un spécialiste pour vérifier les plans et les spécifications énoncées dans leur contrat d'achat avec le promoteur.



DESCRIPTION

Immeuble à Usage d'Habitation – Vue Panoramique sur Périgueux**

Situé sur les hauteurs, cet immeuble offre une vue imprenable sur Périgueux. Son cadre verdoyant et son jardin piscinable en font un lieu de vie agréable et paisible.

Sous-sol : Fonctionnalité et Praticité

- Garage : Grande capacité, pouvant accueillir plusieurs véhicules.
- Chaufferie : Équipée d'une chaudière neuve, garantissant un chauffage performant.
- Caves : Espaces de stockage idéaux pour conserver vin, provisions ou matériel divers.
- Buanderie : Zone dédiée à l'entretien du linge, offrant praticité et organisation.
- Toilettes : Commodité supplémentaire au sous-sol.

Rez-de-jardin : Confort et Modernité

- Entrée avec penderie : Espace de rangement optimisé dès l'accueil.
- Cuisine fermée, récente, aménagée et équipée : Fonctionnelle et moderne, parfaite pour les amateurs de cuisine.
- Séjour spacieux : Pièce à vivre lumineuse avec accès direct à une grande terrasse, idéale pour les repas en extérieur.
- Salle d'eau avec WC : Moderne et bien agencée.
- Toilettes indépendantes : Pour plus de confort au quotidien.
- Quatre chambres : Spacieuses, chacune équipée de fenêtres offrant une belle luminosité et une vue dégagée.

Extérieur : Un Écrin de Verdre

- Jardin arboré tout autour de la maison : Un cadre naturel agréable, avec possibilité d'aménager un potager ou un espace détente.
- Terrain piscinable : Opportunité d'installer une piscine pour profiter pleinement...

TAXES LOCALES

Taxe foncière: 2700 EUR

Taxe habitation: EUR

NOTES