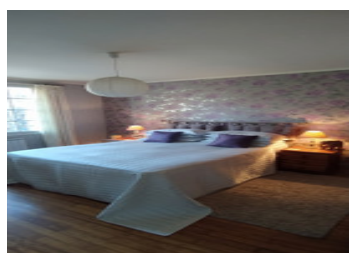


Maison de 7 pièces dont 4 chambres avec sous-sol aménagé . Chauffage électrique, garage et jardin de 1200m2.



INFORMATION

Ville:	Mussidan
Département:	Dordogne
Ch:	4
SdB:	2
Surface:	165 m2
Terrain:	1200 m2

RÉSUMÉ

Emplacement : Située sur les hauteurs de Mussidan, dans une impasse calme avec une belle vue à l'ouest.

Rez-de-chaussée :

Entrée

Salle de bain

WC

Cuisine avec garde-manger donnant sur une terrasse

Couloir desservant 2 chambres à l'est

Grand salon/salle à manger à l'ouest avec accès à la terrasse

Sous-sol aménagé :

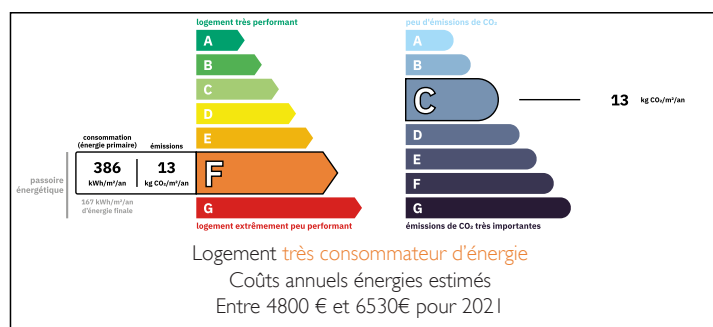
Point d'eau

Salle d'eau

WC

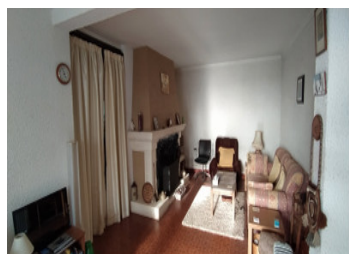
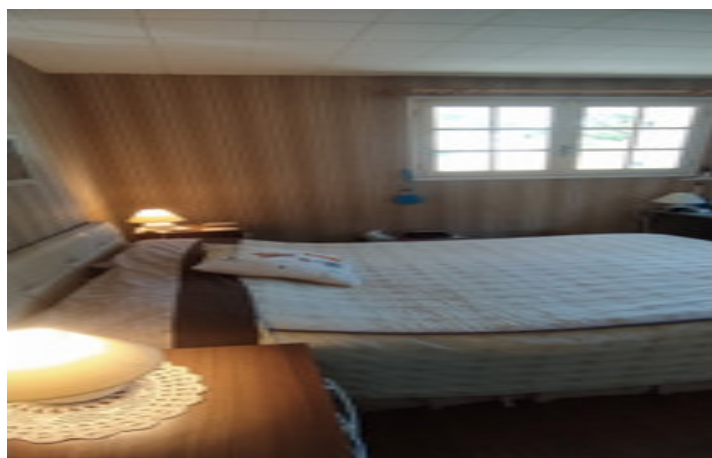
Salle...

DPE



NB. Les prix cités font référence à des transactions en euros. Les fluctuations des taux de change ne sont pas de la responsabilité de l'agence ou de ceux qui la représentent. L'agence et ses représentants ne sont pas autorisés à faire ou donner des garanties relatives à la propriété. Ces indications ne font pas partie d'une offre ou d'un contrat et ne doivent pas être considérées comme des déclarations ou des représentations de faits, mais comme une représentation générale de la propriété. Toutes les superficies, les mesures ou les distances sont approximatives. Les textes, photographies et plans sont seulement donnés à titre indicatif et ne sont pas nécessairement complets. Leggett n'a pas testé tous les services, équipements ou installations et ne peut donc pas en garantir les spécificités.

Les informations pour les achats hors-plan sont donnés à titre indicatif seulement. La finition de la propriété peut varier. Les acheteurs sont invités à engager un spécialiste pour vérifier les plans et les spécifications énoncées dans leur contrat d'achat avec le promoteur.



DESCRIPTION

Caractéristiques de la Maison

Emplacement : Située sur les hauteurs de Mussidan, dans une impasse calme avec une belle vue à l'ouest.

Rez-de-chaussée :

Entrée

Salle de bain : 3,30 m²

WC indépendant

Cuisine avec garde-manger : 14,50 m², donnant sur une terrasse

Couloir desservant :

2 chambres à l'est : 12 m² et 13,50 m²

Grand salon/salle à manger à l'ouest : 28,50 m² avec accès à la terrasse

Sous-sol aménagé :

Point d'eau : 9 m²

Salle d'eau avec WC : 2 m²

Salle à manger : 16 m²

Salon avec cheminée : 24,50 m²

1 chambre : 11 m²

2 eme chambre : 14 m²

Extérieur :

Garage attenant

Jardin de 1200 m² avec...

TAXES LOCALES

Taxe foncière: 1075 EUR

Taxe habitation: EUR

NOTES