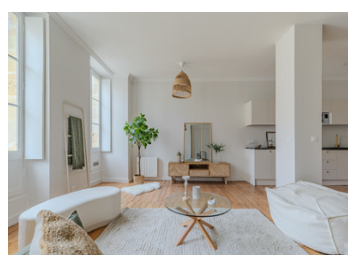


Elegant 3 bedroom appartement rénové dans un immeuble en pierre - Jardin Public, Bordeaux 120 m2.



INFORMATION

Ville:	Bordeaux
Département:	Gironde
Ch:	3
SdB:	2
Surface:	120 m ²
Exterieur:	6 m ²



RÉSUMÉ

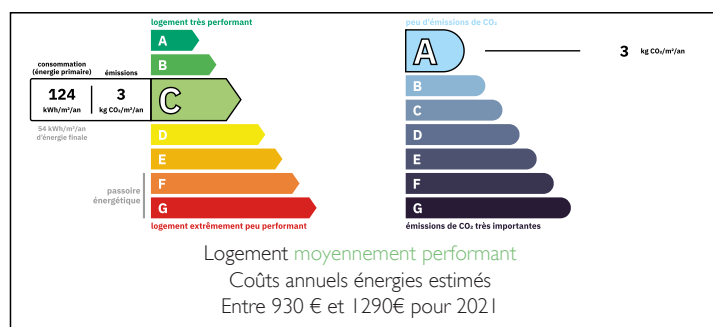
Situé au cœur de Bordeaux, à deux pas du Jardin Public, cet appartement d'exception allie élégance et confort dans un superbe immeuble en pierre d'époque.

Au 2^o étage, ce bien de 120 m² séduit par son caractère authentique et ses prestations haut de gamme. Les planchers en bois d'origine, les plafonds majestueux de 3,5 m et les grandes portes vitrées apportent une sensation d'espace et de raffinement. L'agréable pièce de vie de 50 m², lumineuse et spacieuse, comprend un séjour et une cuisine ouverte, offrant un cadre idéal pour recevoir.

L'appartement dispose de 3 chambre dont une somptueuse suite parentale avec dressing, salle de bain privative, ainsi que deux spacieux chambres supplémentaires et une salle d'eau avec toilettes. Façade et parties communes rénovées, appartement entièrement refait à neuf, alliant modernité et confort.

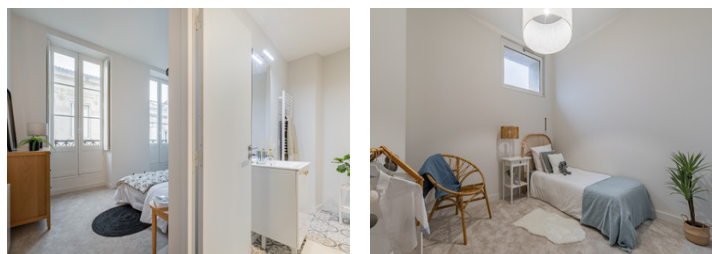
Un bien rare dans l'un des quartiers les plus...

DPE



NB. Les prix cités font référence à des transactions en euros. Les fluctuations des taux de change ne sont pas de la responsabilité de l'agence ou de ceux qui la représentent. L'agence et ses représentants ne sont pas autorisés à faire ou donner des garanties relatives à la propriété. Ces indications ne font pas partie d'une offre ou d'un contrat et ne doivent pas être considérées comme des déclarations ou des représentations de faits, mais comme une représentation générale de la propriété. Toutes les superficies, les mesures ou les distances sont approximatives. Les textes, photographies et plans sont seulement donnés à titre indicatif et ne sont pas nécessairement complets. Leggett n'a pas testé tous les services, équipements ou installations et ne peut donc pas en garantir les spécificités.

Les informations pour les achats hors-plan sont donnés à titre indicatif seulement. La finition de la propriété peut varier. Les acheteurs sont invités à engager un spécialiste pour vérifier les plans et les spécifications énoncées dans leur contrat d'achat avec le promoteur.



DESCRIPTION

N'hésitez pas à nous contacter pour plus d'informations. Visites possibles en journée, en soirée et le week-end.

Copropriété de 4 lots

Charges annuelles prévisionnelles : 1487€

Les informations sur les risques auxquels ce bien est exposé sont disponibles sur le site Géorisques : <https://www.georisques.gouv.fr>

TAXES LOCALES

Taxe foncière: **864 EUR**

Taxe habitation: **EUR**

NOTES