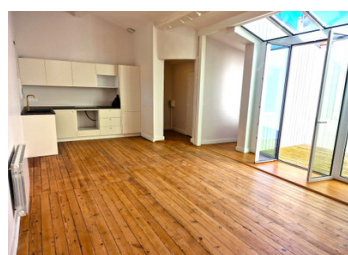
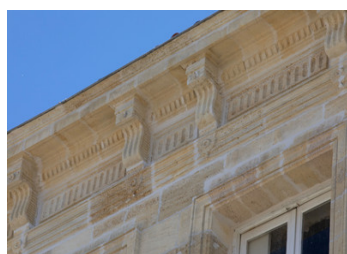


Charmant Appartement au Cœur de Bordeaux – Jardin Public T4 82 m2



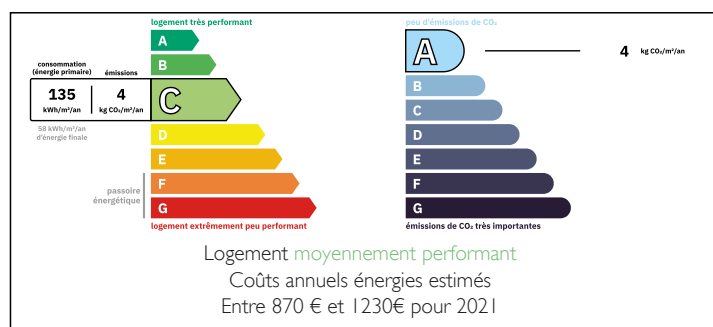
INFORMATION

Ville:	Bordeaux
Département:	Gironde
Ch:	3
SdB:	1
Surface:	82 m2
Exterieur:	6 m2

RÉSUMÉ

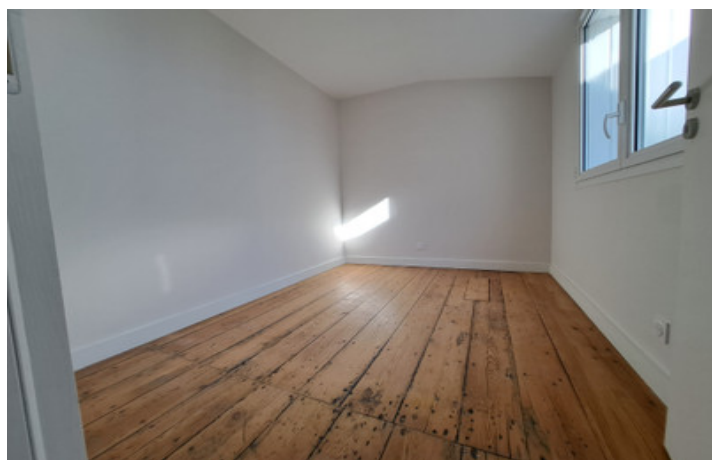
Situé à une minute du Jardin Public T4 82 m2 , cet appartement d'exception se trouve dans un immeuble en pierre de Bordeaux alliant parfaitement le charme traditionnel et la sophistication moderne. L'appartement a été soigneusement rénové avec des matériaux de haute qualité, préservant ses planchers en bois d'origine tout en introduisant des finitions contemporaines et élégantes. Il comprend des trios chambres dont une chambre principale avec salle de bains attenante – confort et intimité garantis. Un point fort unique de ce bien est sa terrasse tranquille, offrant un espace calme. Situé dans un immeuble privé et paisible avec seulement deux appartements au total, cet appartement offre un rare sentiment d'exclusivité et d'intimité, tout en étant à quelques pas de l'un des parcs les plus emblématiques de Bordeaux. Idéalement situé dans l'un des quartiers les plus prisés de...

DPE



NB. Les prix cités font référence à des transactions en euros. Les fluctuations des taux de change ne sont pas de la responsabilité de l'agence ou de ceux qui la représentent. L'agence et ses représentants ne sont pas autorisés à faire ou donner des garanties relatives à la propriété. Ces indications ne font pas partie d'une offre ou d'un contrat et ne doivent pas être considérées comme des déclarations ou des représentations de faits, mais comme une représentation générale de la propriété. Toutes les superficies, les mesures ou les distances sont approximatives. Les textes, photographies et plans sont seulement donnés à titre indicatif et ne sont pas nécessairement complets. Leggett n'a pas testé tous les services, équipements ou installations et ne peut donc pas en garantir les spécificités.

Les informations pour les achats hors-plan sont donnés à titre indicatif seulement. La finition de la propriété peut varier. Les acheteurs sont invités à engager un spécialiste pour vérifier les plans et les spécifications énoncées dans leur contrat d'achat avec le promoteur.



DESCRIPTION

Visites possibles en journée, en soirée et le week-end.

Copropriété de 2 lots

Charges annuelles prévisionnelles : 1755€

Les informations sur les risques auxquels ce bien est exposé sont disponibles sur le site Géorisques : <https://www.georisques.gouv.fr>



TAXES LOCALES

Taxe foncière: 1089 EUR

Taxe habitation: EUR

NOTES