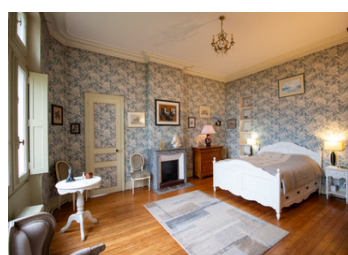
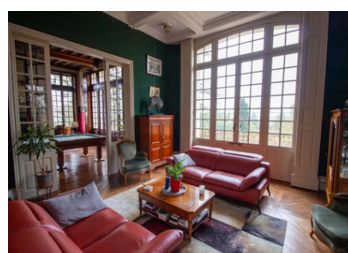


Magnifique château du XIXe siècle et domaine équestre avec de nombreuses dépendances sur 25 hectares.



INFORMATION

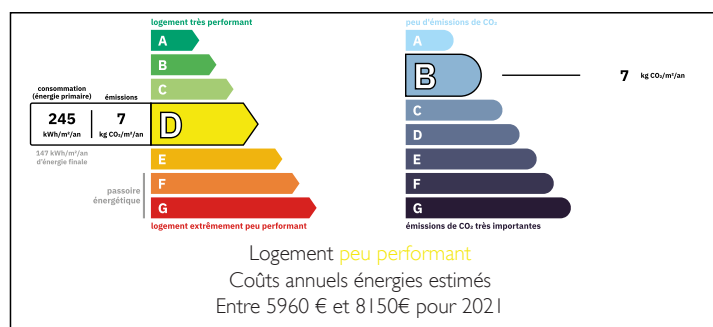
Ville:	Loudun
Département:	Vienne
Ch:	8
SdB:	4
Surface:	488 m ²
Terrain:	249730 m ²



RÉSUMÉ

À moins de cinq minutes du centre historique de Loudun, ce magnifique château du XIXe siècle présente de superbes éléments d'origine. Ses nombreuses dépendances et ses caves troglodytes offrent un potentiel pour une activité touristique ou commerciale. Située sur 25 hectares de bois et de prairies, cette propriété est idéale pour les amateurs d'équitation.

DPE



NB. Les prix cités font référence à des transactions en euros. Les fluctuations des taux de change ne sont pas de la responsabilité de l'agence ou de ceux qui la représentent. L'agence et ses représentants ne sont pas autorisés à faire ou donner des garanties relatives à la propriété. Ces indications ne font pas partie d'une offre ou d'un contrat et ne doivent pas être considérées comme des déclarations ou des représentations de faits, mais comme une représentation générale de la propriété. Toutes les superficies, les mesures ou les distances sont approximatives. Les textes, photographies et plans sont seulement donnés à titre indicatif et ne sont pas nécessairement complets. Leggett n'a pas testé tous les services, équipements ou installations et ne peut donc pas en garantir les spécificités.

Les informations pour les achats hors-plan sont donnés à titre indicatif seulement. La finition de la propriété peut varier. Les acheteurs sont invités à engager un spécialiste pour vérifier les plans et les spécifications énoncées dans leur contrat d'achat avec le promoteur.



DESCRIPTION

Le château :

Au rez-de-chaussée :

Hall d'entrée (33m²) et escalier menant aux étages supérieurs, carrelage d'origine, parquet, revêtement mural en tissu. Placard sous l'escalier

Bureau (13m²) avec cheminée

Trois pièces, toutes avec parquet, moulures et plafond à caissons d'origine et portes menant à la terrasse surplombant le jardin :

Grand salon (37m²) avec cheminée à insert ;

Petit salon (28m²) ;

Salle à manger (36m²) avec cheminée, buffet encastré d'origine, revêtement mural en tissu et placard intégré.

Antichambre (3m²) avec placard intégré et WC (1m²) menant à la cuisine aménagée et équipée (15m²) avec salle à manger attenante (14m²) ; porte menant au jardin depuis la salle à manger.

De la cuisine, quelques marches menant à une salle d'eau (4 m²) et à une porte donnant accès à deux caves (7m² & 19m²).

Au premier étage :

Palier (27m²) avec fenêtres aux deux extrémités ; petit balcon à l'extrémité est

Chambre (13m²) avec cheminée

Antichambre (6m²) avec deux placards intégrés

Pièce (21m²) avec cheminée et fenêtres sur deux côtés.

Salle d'eau (9m²) avec douche, lavabo et placard intégré

Chambre (29m²) avec cheminée

Antichambre (6m²) avec deux réservoirs d'eau

Pièce (11m²) utilisée comme lingerie

Chambre (22m²) avec cheminée et fenêtres sur deux côtés.

WC (2m²)

Buanderie (8m²)

Au deuxième étage :

Palier (10m²)

Chambre (9m²)

TAXES LOCALES

Taxe foncière: 5281 EUR

Taxe habitation: EUR

NOTES