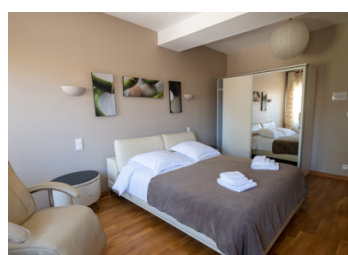
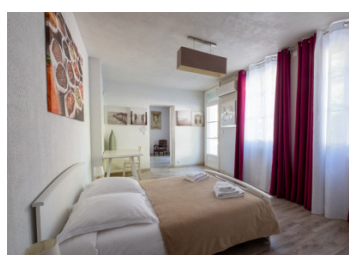
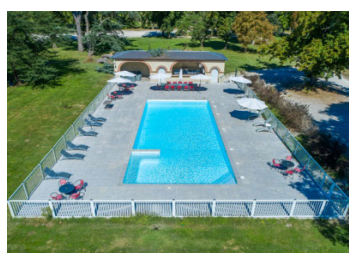


Château Majestueux aux Portes de Toulouse – Domaine Clé en Main pour Projet Haut de Gamme



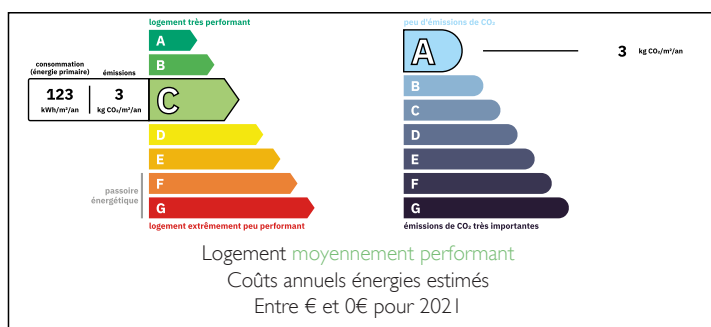
INFORMATION

Ville:	Grenade
Département:	Haute-Garonne
Ch:	16
SdB:	0
Surface:	2600 m2
Terrain:	100000 m2

RÉSUMÉ

Majestueux château du XIXe siècle au cœur d'un domaine de 10 hectares, à seulement 23 km de l'aéroport de Toulouse et 15 min de la future gare TGV. Offrant 2 600 m² habitables, 22 pièces dont 16 chambres, il se prête parfaitement à un projet haut de gamme : hôtellerie, événementiel ou résidence de prestige. Infrastructures de réception remarquables : orangerie de 600 m², cuisine pro, espace traiteur, vestiaires, capacité jusqu'à 350 convives, parking 170 places. Bâtiment d'hébergement de 1 150 m² rénové, avec appartements T2 et villa de 240 m². Piscine, lac, tennis. Possibilité d'extension (permis accordé) jusqu'à 2 000 m² supplémentaires. Extérieurs du château déjà rénovés, intérieur à personnaliser. Vente incluant société d'exploitation active et murs. Une opportunité rare avec fort potentiel commercial et avantages fiscaux.

DPE



NB. Les prix cités font référence à des transactions en euros. Les fluctuations des taux de change ne sont pas de la responsabilité de l'agence ou de ceux qui la représentent. L'agence et ses représentants ne sont pas autorisés à faire ou donner des garanties relatives à la propriété. Ces indications ne font pas partie d'une offre ou d'un contrat et ne doivent pas être considérées comme des déclarations ou des représentations de faits, mais comme une représentation générale de la propriété. Toutes les superficies, les mesures ou les distances sont approximatives. Les textes, photographies et plans sont seulement donnés à titre indicatif et ne sont pas nécessairement complets. Leggett n'a pas testé tous les services, équipements ou installations et ne peut donc pas en garantir les spécificités.

Les informations pour les achats hors-plan sont donnés à titre indicatif seulement. La finition de la propriété peut varier. Les acheteurs sont invités à engager un spécialiste pour vérifier les plans et les spécifications énoncées dans leur contrat d'achat avec le promoteur.



DESCRIPTION

Majestueux château du XIXe siècle – idéal pour un projet haut de gamme

Localisation exceptionnelle

- Situé au cœur d'un domaine de 10 hectares
- À 23 km de l'aéroport international de Toulouse
- À 15 minutes de la future gare TGV

Caractéristiques du domaine

- 2 600 m² habitables
- 22 pièces – 16 chambres
- Un potentiel commercial unique, parfait pour :
hôtellerie haut de gamme
événementiel (séminaires, mariages, réceptions)
hébergement de prestige

Des infrastructures d'exception pour vos projets

- Orangerie de 600 m²
- Espace traiteur de 100 m²
- Vestiaires et sanitaires de 50 m²
- Capacité d'accueil : jusqu'à 350 convives
- Cuisine professionnelle et équipements adaptés
- Parking pour 170 véhicules

Bâtiment d'hébergement de 1 150 m²

- Comprend divers types de logements :
des appartements T2
une villa de 240 m²
- Rénové et immédiatement opérationnel

Espaces de loisirs

- Piscine (17 × 7 m) avec cuisine d'été et terrasse
- Lac artificiel
- Terrain de tennis

Un patrimoine d'exception à valoriser

- Possibilité de constructions supplémentaires (permis accordé)
- Projet hôtelier possible : jusqu'à 2 000 m² supplémentaires

Rénovations déjà réalisées

- Extérieur du château entièrement rénové, y compris la toiture

TAXES LOCALES

Taxe habitation: EUR

NOTES