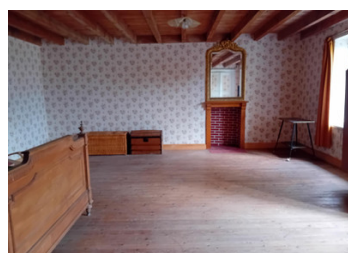
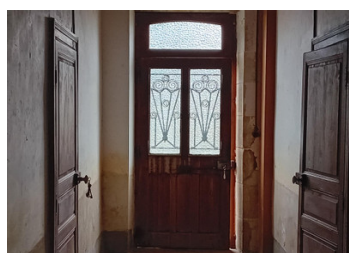


Maison individuelle. Dépendances Terrain attenant Jardin Verger



INFORMATION

Ville:	Mazirat
Département:	Allier
Ch:	4
SdB:	1
Surface:	235 m2
Terrain:	14192 m2



RÉSUMÉ

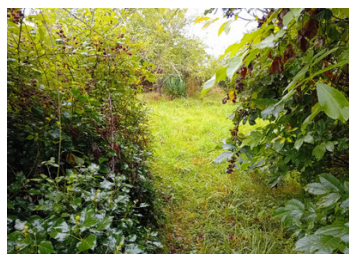
Cette belle maison située dans une position semi-isolée/Hamlet, avec Evaux-les-Bains et ses nombreuses commodités à seulement 10 minutes en voiture et la ville de Montluçon à 20 minutes en voiture, offre un achat idéal pour quelqu'un qui cherche une vie tranquille à la campagne, mais avec l'essentiel facilement accessible à proximité.

DPE

DPE non requis.

NB. Les prix cités font référence à des transactions en euros. Les fluctuations des taux de change ne sont pas de la responsabilité de l'agence ou de ceux qui la représentent. L'agence et ses représentants ne sont pas autorisés à faire ou donner des garanties relatives à la propriété. Ces indications ne font pas partie d'une offre ou d'un contrat et ne doivent pas être considérées comme des déclarations ou des représentations de faits, mais comme une représentation générale de la propriété. Toutes les superficies, les mesures ou les distances sont approximatives. Les textes, photographies et plans sont seulement donnés à titre indicatif et ne sont pas nécessairement complets. Leggett n'a pas testé tous les services, équipements ou installations et ne peut donc pas en garantir les spécificités.

Les informations pour les achats hors-plan sont donnés à titre indicatif seulement. La finition de la propriété peut varier. Les acheteurs sont invités à engager un spécialiste pour vérifier les plans et les spécifications énoncées dans leur contrat d'achat avec le promoteur.



DESCRIPTION

Rez de chaussée

- Hall d'entrée
- Grande pièce à droite
- Grande pièce à gauche, avec une pièce adjacente
- Le long du couloir se trouve une autre pièce
- Escalier menant au 2ème étage
- 1 très grande chambre et 3 chambres plus petites
- Échelles menant à un grand grenier
- Salle de bains

Chauffage : Aucun sur place

Isolation : Aucune sur place

Électricité : Sur place

Drainage : Pas de réseau d'évacuation des eaux usées

A l'extérieur

- Grand jardin et verger
- Diverses dépendances

TAXES LOCALES

Taxe habitation: EUR

NOTES

Les informations sur les risques auxquels ce bien est exposé sont disponibles sur le site Géorisques : <https://www.georisques.gouv.fr>