

## Maison unique de style "loft" avec cour-jardin intra-muros de Richelieu

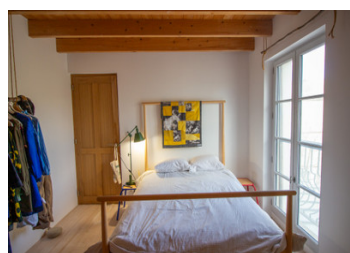
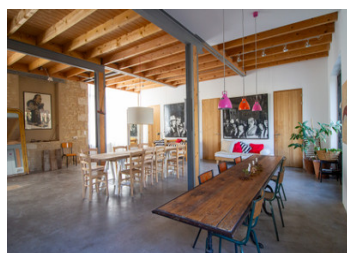


## INFORMATION

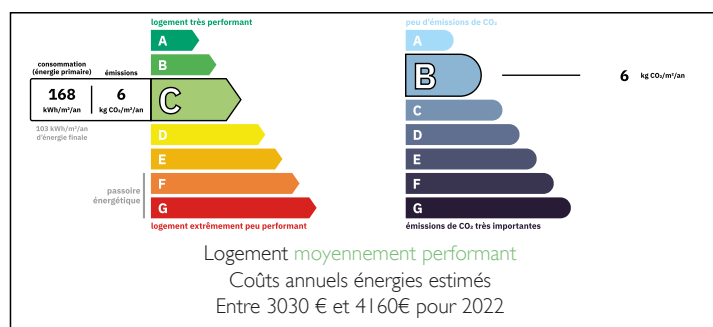
Ville:	Richelieu
Département:	Indre-et-Loire
Ch:	2
SdB:	2
Surface:	240 m <sup>2</sup>
Terrain:	234 m <sup>2</sup>

## RÉSUMÉ

Cet ancien bâtiment industriel au cœur de Richelieu a été restauré avec soin, créant une pièce multifonctionnelle avec une cuisine au rez-de-chaussée et un logement à l'étage. Il conserve encore certains équipements industriels de son passé, ce qui ajoute à son caractère.



## DPE



NB. Les prix cités font référence à des transactions en euros. Les fluctuations des taux de change ne sont pas de la responsabilité de l'agence ou de ceux qui la représentent. L'agence et ses représentants ne sont pas autorisés à faire ou donner des garanties relatives à la propriété. Ces indications ne font pas partie d'une offre ou d'un contrat et ne doivent pas être considérées comme des déclarations ou des représentations de faits, mais comme une représentation générale de la propriété. Toutes les superficies, les mesures ou les distances sont approximatives. Les textes, photographies et plans sont seulement donnés à titre indicatif et ne sont pas nécessairement complets. Leggett n'a pas testé tous les services, équipements ou installations et ne peut donc pas en garantir les spécificités.

Les informations pour les achats hors-plan sont donnés à titre indicatif seulement. La finition de la propriété peut varier. Les acheteurs sont invités à engager un spécialiste pour vérifier les plans et les spécifications énoncées dans leur contrat d'achat avec le promoteur.



## TAXES LOCALES

Taxe habitation: EUR

## NOTES

## DESCRIPTION

Une maison d'habitation comprenant :

Au rez-de-chaussée :

hall (2 m<sup>2</sup>) avec placard de rangement sous l'escalier et placards de rangement supplémentaires dans l'escalier menant au premier étage

pièce à vivre / cuisine (87 m<sup>2</sup>)

salle d'eau (4 m<sup>2</sup>) avec douche, lavabo et WC et espace de rangement

Un deuxième escalier part de cette pièce et mène au premier étage. Un placard sous l'escalier abrite la chaudière et le lave-linge

À l'étage :

pièce à vivre (58 m<sup>2</sup>)

chambre (14 m<sup>2</sup>)

salle de bains (5 m<sup>2</sup>) avec baignoire, douche, lavabo et WC

chambre (14 m<sup>2</sup>)

Mezzanine au deuxième étage (38 m<sup>2</sup>) actuellement utilisée comme espace de loisirs, mais qui pourrait être fermée pour créer une chambre supplémentaire, si vous le souhaitez

Cour-jardin

\*\*Les mesures sont approximatives et non contractuelles.\*\*

-----

Les informations sur les risques auxquels ce bien est exposé sont disponibles sur le site Géorisques : <https://www.georisques.gouv.fr>