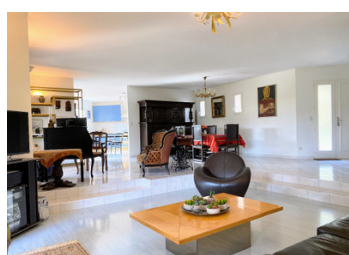
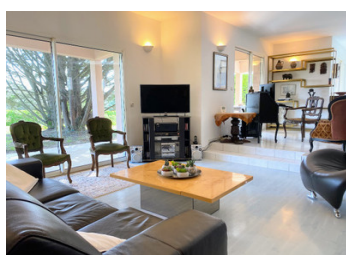


Superbe maison contemporaine proche de Mansle. 4 chambres. Plain pied. Vaste terrain clos et calme.



INFORMATION

Ville:	Mansle
Département:	Charente
Ch:	4
SdB:	2
Surface:	160 m ²
Terrain:	7149 m ²

RÉSUMÉ

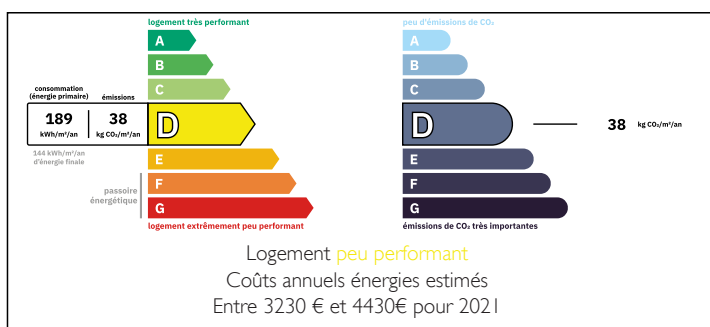
Cette maison contemporaine aux portes de Mansle et nichée dans un hameau proche de la Charente est un bien rare.

Cette belle construction des années 2000 de 160 m² s'étend sur un terrain généreux de plus de 7000 m² et offre un cadre de vie exceptionnel. Avec son spacieux salon/salle à manger, ses quatre chambres (dont trois de plain pied) et ses deux salle de bains, elle constitue un lieu idéal pour une famille ou une vie avec de l'espace.

L'exposition garantit un ensoleillement optimal tout au long de la journée et vous permettra de profiter au choix d'un superbe jardin arboré ou d'une belle terrasse ombragée.

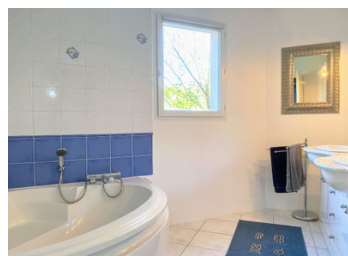
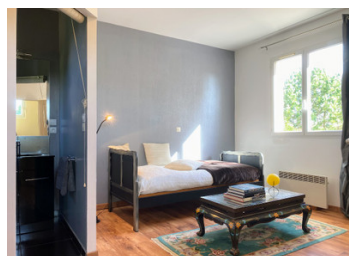
Tout invite à la détente : un espace de vie intérieur ouvert et chaleureux, la vue dégagée sur la campagne, le calme environnant et la possibilité de pouvoir s'offrir de belles ballades au...

DPE



NB. Les prix cités font référence à des transactions en euros. Les fluctuations des taux de change ne sont pas de la responsabilité de l'agence ou de ceux qui la représentent. L'agence et ses représentants ne sont pas autorisés à faire ou donner des garanties relatives à la propriété. Ces indications ne font pas partie d'une offre ou d'un contrat et ne doivent pas être considérées comme des déclarations ou des représentations de faits, mais comme une représentation générale de la propriété. Toutes les superficies, les mesures ou les distances sont approximatives. Les textes, photographies et plans sont seulement donnés à titre indicatif et ne sont pas nécessairement complets. Leggett n'a pas testé tous les services, équipements ou installations et ne peut donc pas en garantir les spécificités.

Les informations pour les achats hors-plan sont donnés à titre indicatif seulement. La finition de la propriété peut varier. Les acheteurs sont invités à engager un spécialiste pour vérifier les plans et les spécifications énoncées dans leur contrat d'achat avec le promoteur.



DESCRIPTION

*Cette propriété se compose ;

AU REZ-DE-CHAUSSEE

- une entrée : 14 m²
- un vaste salon/salle à manger : 40 m²
- une cuisine : 19 m²
- un WC
- trois chambres de 12 m²
- une salle de bains (deux vasques) : 6 m²
- d'un cellier/lingerie : 6 m²

AU PREMIER ETAGE :

- une chambre/bureau (17,7 m²) avec salle d'eau et WC privés (3,1 m²)

*Garage attenant (38 m²)

*Terrasse couverte

*Abri de jardin

*Cour et Jardin

*Chauffage au sol au rez-de-chaussée

*Portail électrique

*Raccordée à la fibre

*Fosse septique mise aux normes en 2019

Les informations sur les risques auxquels ce bien est exposé sont disponibles sur le site Géorisques : <https://www.georisques.gouv.fr>

TAXES LOCALES

Taxe habitation: EUR

NOTES