

Fantastique maison de 4 chambres et trois salles de bains entourée de près de 10000 m2 FOSSE AUX NORMES.

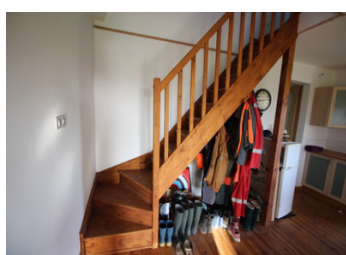


## INFORMATION

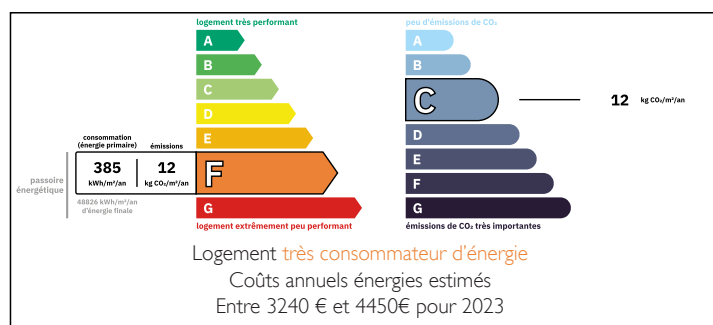
Ville:	Kergrist
Département:	Morbihan
Ch:	4
SdB:	3
Surface:	150 m2
Terrain:	9540 m2

## RÉSUMÉ

Maison en pierre claire et facile d'accès, cuisine équipée, salles de bains, toiture, fosse septique et poêle à bois neufs. Proche du lac de Guerlédan, à 20 minutes de Pontivy et de Loudéac.

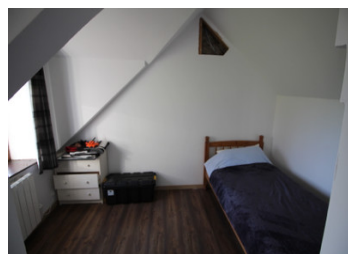


## DPE



NB. Les prix cités font référence à des transactions en euros. Les fluctuations des taux de change ne sont pas de la responsabilité de l'agence ou de ceux qui la représentent. L'agence et ses représentants ne sont pas autorisés à faire ou donner des garanties relatives à la propriété. Ces indications ne font pas partie d'une offre ou d'un contrat et ne doivent pas être considérées comme des déclarations ou des représentations de faits, mais comme une représentation générale de la propriété. Toutes les superficies, les mesures ou les distances sont approximatives. Les textes, photographies et plans sont seulement donnés à titre indicatif et ne sont pas nécessairement complets. Leggett n'a pas testé tous les services, équipements ou installations et ne peut donc pas en garantir les spécificités.

Les informations pour les achats hors-plan sont donnés à titre indicatif seulement. La finition de la propriété peut varier. Les acheteurs sont invités à engager un spécialiste pour vérifier les plans et les spécifications énoncées dans leur contrat d'achat avec le promoteur.



## TAXES LOCALES

Taxe habitation: EUR

## NOTES

## DESCRIPTION

MAISON Entrée par porte vitrée.

REZ-DE-CHAUSSÉE :

CUISINE OUVERTE / SALLE À MANGER ~ 6,2 m x 4,8 m (29,76 m<sup>2</sup>)

Cuisine équipée avec cuisinière, évier, lave-vaisselle et coin repas, carrelage au sol, poutres apparentes, double fenêtre au sud, portes-fenêtres à l'ouest. Escalier menant aux chambres 3 et 4, porte-fenêtre donnant sur :

SALON ~ 6,2 m x 4,9 m (30,38 m<sup>2</sup>) poutres apparentes, portes-fenêtres à double vitrage donnant sur la façade sud, poêle à bois, carrelage au sol, porte-fenêtre donnant sur :

CHAMBRE 1 ~ 3,6 m x 4,5 m (16,2 m<sup>2</sup>) carrelage au sol, fenêtre à double vitrage avec volets à l'arrière.

Hall d'entrée intérieur avec branchement pour lave-linge, porte vitrée donnant sur l'avant de la propriété.

CHAMBRE 2 ~ 3,5 m x 3,4 m (11,9 m<sup>2</sup>) Carrelage au sol, fenêtre à double vitrage avec volets à l'avant.

SALLE D'EAU ~ Lavabo, douche, carrelage au sol, fenêtre à double vitrage.

WC

REMIER ÉTAGE ~ Accès aux chambres 3 et 4 par l'escalier de la cuisine.

Palier menant à :

CHAMBRE 3 ~ 4,1 m x 3,5 m (14,35 m<sup>2</sup>) Sol stratifié, espace bureau avec lucarne à double vitrage à l'avant, deuxième fenêtre à double vitrage, salle d'eau attenante avec douche, WC et lavabo.

CHAMBRE 4 ~ 5,5 m x 4 m (22 m<sup>2</sup>) Sol stratifié, espace bureau avec lucarne à double vitrage à l'avant, deuxième fenêtre à double vitrage, salle d'eau attenante avec douche, WC et lavabo.

EXTÉRIEUR : terrain de tous côtés, agrémenté d'arbustes et de fleurs, parking gravillonné, petite terrasse privée accessible par les portes-fenêtres de la cuisine, et...