

Ancienne scierie plain-pied avec 210m2 habitables, à vendre dans le Massif des Bauges avec un potentiel énorme



INFORMATION

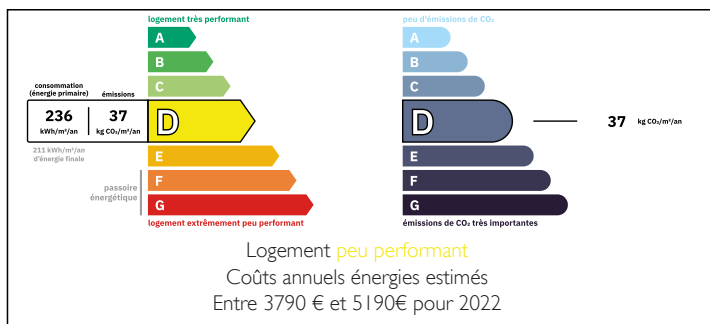
Ville:	École
Département:	Savoie
Ch:	3
SdB:	2
Surface:	210 m2
Terrain:	1894 m2

RÉSUMÉ

Situé dans un hameau d'École-en-Bauges, à proximité de la randonnée en montagne et des activités sportives toute l'année. A 15 kms d'Aillon-Margeriaz, 28 kms du lac d'Annecy et 41 kms d'Albertville.

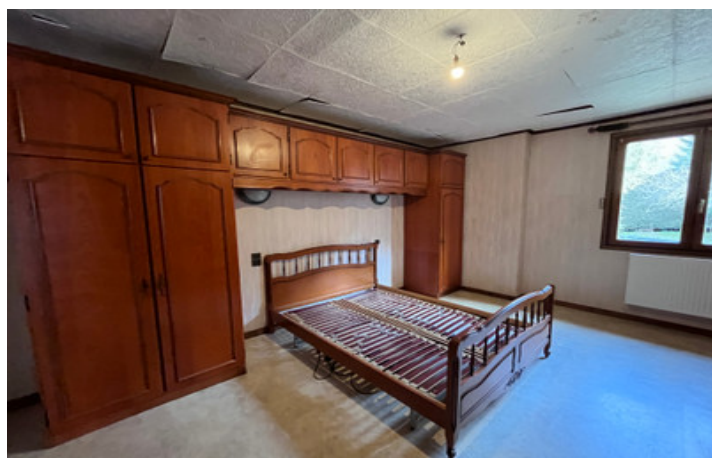
Cette ancienne scierie a été transformée en maison dans les années 1980 avec 3 chambres, avec des volumes magnifiques à exploiter. Située sur un terrain plat entouré de montagnes, elle pourrait être transformée en chalet de luxe.

DPE



NB. Les prix cités font référence à des transactions en euros. Les fluctuations des taux de change ne sont pas de la responsabilité de l'agence ou de ceux qui la représentent. L'agence et ses représentants ne sont pas autorisés à faire ou donner des garanties relatives à la propriété. Ces indications ne font pas partie d'une offre ou d'un contrat et ne doivent pas être considérées comme des déclarations ou des représentations de faits, mais comme une représentation générale de la propriété. Toutes les superficies, les mesures ou les distances sont approximatives. Les textes, photographies et plans sont seulement donnés à titre indicatif et ne sont pas nécessairement complets. Leggett n'a pas testé tous les services, équipements ou installations et ne peut donc pas en garantir les spécificités.

Les informations pour les achats hors-plan sont donnés à titre indicatif seulement. La finition de la propriété peut varier. Les acheteurs sont invités à engager un spécialiste pour vérifier les plans et les spécifications énoncées dans leur contrat d'achat avec le promoteur.



DESCRIPTION

À 15 mètres de long et 12 mètres de large, la partie principale a 180 m² de surface habitable avec le même espace disponible dans le grenier. À côté, il y a 2 autres pièces d'environ 23m² chacune.

Avec une structure ouverte sans murs porteurs, vous avez la liberté de créer l'intérieur idéal.

Pour vous aider avec la liberté de conception, le bâtiment entier se repose au-dessus d'un vide sanitaire pour l'alimentation d'eau et les évacuations partout.

- Entrée - 23m²
- Chambre 1 - 23m²
- Entrée/buanderie - 28.6m²
- Salle d'eau avec WC - 3.3m²
- Salle à manger - 28 m²
- Séjour /Cuisine - 62m²
- Salle de bains + WC – 5.6 m²
- Chambre 2 - 15m²
- Chambre 3 - 17m²
- Abri Garage - 26m²
- Garage et atelier – 40 m²

TAXES LOCALES

Taxe foncière: 1480 EUR

Taxe habitation: EUR

Les informations sur les risques auxquels ce bien est exposé sont disponibles sur le site Géorisques : <https://www.georisques.gouv.fr>

NOTES