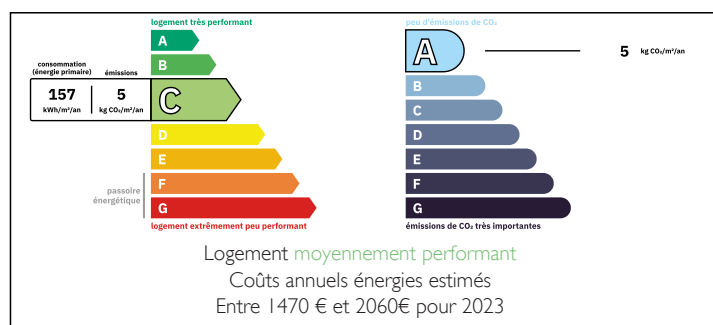


Ferme rénovée de 160 m avec dépendance attenante de 150m . Grande pièce à vivre.3 chambres. Terrain 11Ha



DPE



INFORMATION

Ville:	Naussannes
Département:	Dordogne
Ch:	2
SdB:	2
Surface:	160 m²
Terrain:	114606 m²

RÉSUMÉ

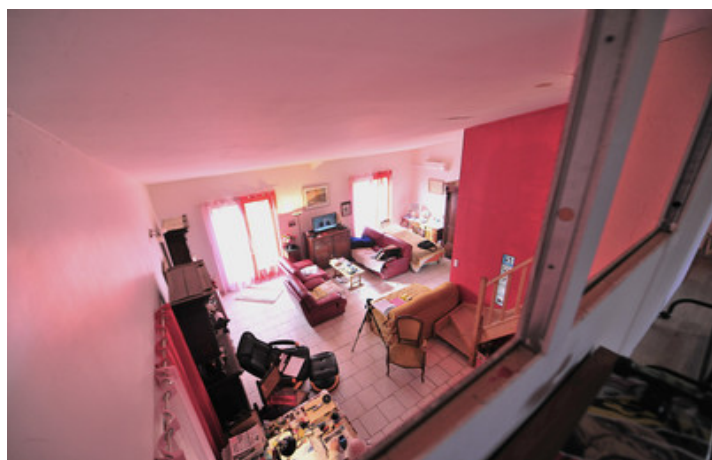
Sans voisin proche, située à proximité de la ville animée de Beaumontois en Périgord et de la Bastide de Beaumont du Périgord, cette grande maison de 160 m² est issue de la rénovation d'une ferme. Implantée au bout d'une allée d'arbres sur un domaine de plus de 11 Ha, elle est idéale comme résidence permanente ou comme lieu de villégiature tranquille.

Au rez-de-chaussée un espace entièrement ouvert et tournant autour d'un escalier conduisant à une mezzanine comprend une grande cuisine traditionnelle et un salon salle à manger avec une cheminée offrent un confort douillet et une impression de quiétude. Une chambre et deux salles d'eau complètent cette partie de la maison. L'ensemble est lumineux et aéré.

Depuis le salon, un escalier quart tournant mène à une grande chambre à coucher en mezzanine (pouvant être divisée en deux) avec salle d'eau...

NB. Les prix cités font référence à des transactions en euros. Les fluctuations des taux de change ne sont pas de la responsabilité de l'agence ou de ceux qui la représentent. L'agence et ses représentants ne sont pas autorisés à faire ou donner des garanties relatives à la propriété. Ces indications ne font pas partie d'une offre ou d'un contrat et ne doivent pas être considérées comme des déclarations ou des représentations de faits, mais comme une représentation générale de la propriété. Toutes les superficies, les mesures ou les distances sont approximatives. Les textes, photographies et plans sont seulement donnés à titre indicatif et ne sont pas nécessairement complets. Leggett n'a pas testé tous les services, équipements ou installations et ne peut donc pas en garantir les spécificités.

Les informations pour les achats hors-plan sont donnés à titre indicatif seulement. La finition de la propriété peut varier. Les acheteurs sont invités à engager un spécialiste pour vérifier les plans et les spécifications énoncées dans leur contrat d'achat avec le promoteur.



DESCRIPTION

L'accès aux commodités d'usage (santé, divertissements, magasins, marché hebdomadaire de Beaumontois en Périgord est facile. L'aéroport de Bergerac n'est qu'à 35 minutes de route.

Ce bien peut être disponible meublé.

A l'extérieur, le domaine, en partie boisé, offre de nombreux espaces pour se détendre et profiter de la nature environnante.

Libre de tout bail, fermage et autres

Circulation PMR possible et facilitée en rez-de-chaussée

Climatisation réversible, radiateurs électriques et cheminée en pierre de taille avec insert.

Cumulus eau chaude.

Buanderie avec deuxième cuisine, salle d'eau, douche italienne et WC.

Puits opérationnel.

Wi-Fi.

Classe énergie en C. GES en A

Les informations sur les risques auxquels ce bien est exposé sont disponibles sur le site Géorisques : <https://www.georisques.gouv.fr>

TAXES LOCALES

Taxe foncière: 1248 EUR

Taxe habitation: EUR

NOTES