

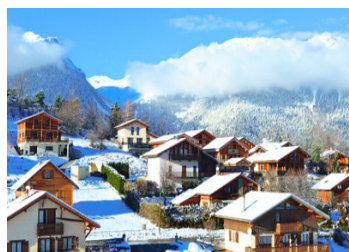
Jolie maison individuelle avec 6 chambres, 2 balcons et jardin. Longefoy , 2km de Montalbert, La Plagne.

EXCLUSIF



INFORMATION

Ville:	LA PLAGNE
Département:	Savoie
Ch:	6
SdB:	3
Surface:	163 m ²
Terrain:	822 m ²



RÉSUMÉ

Jolie maison familiale à Longefoy – espace, confort et vue sur les montagnes.

Cette agréable maison familiale se situe dans le charmant village de Longefoy, juste en dessous de la station de ski de Montalbert, La Plagne, Paradiski.

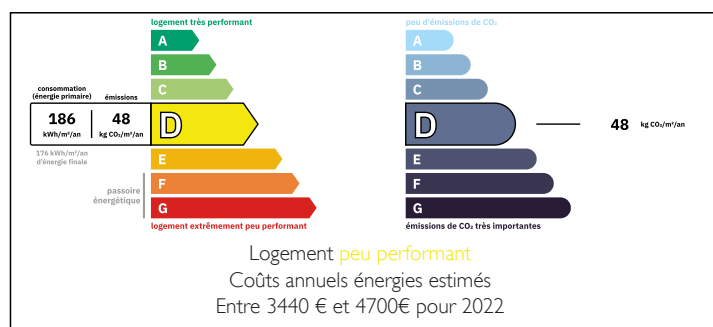


Un service de navette relie facilement Longefoy à Montalbert, ce qui en fait un emplacement idéal pour une vie à l'année au cœur des Alpes. La maison offre de beaux volumes répartis sur trois niveaux, avec 163 m² habitables (et 44 m² supplémentaires sous 1,80 m).



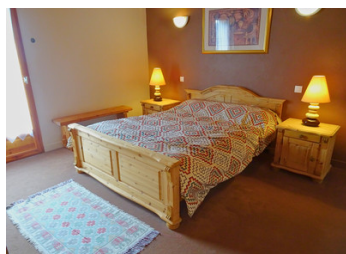
Les deux espaces salon, l'un attenant à la cuisine et l'autre à l'étage supérieur, offrent à toute la famille confort et convivialité. Le salon du haut dispose d'un balcon avec une vue panoramique exceptionnelle sur les montagnes.

DPE



NB. Les prix cités font référence à des transactions en euros. Les fluctuations des taux de change ne sont pas de la responsabilité de l'agence ou de ceux qui la représentent. L'agence et ses représentants ne sont pas autorisés à faire ou donner des garanties relatives à la propriété. Ces indications ne font pas partie d'une offre ou d'un contrat et ne doivent pas être considérées comme des déclarations ou des représentations de faits, mais comme une représentation générale de la propriété. Toutes les superficies, les mesures ou les distances sont approximatives. Les textes, photographies et plans sont seulement donnés à titre indicatif et ne sont pas nécessairement complets. Leggett n'a pas testé tous les services, équipements ou installations et ne peut donc pas en garantir les spécificités.

Les informations pour les achats hors-plan sont donnés à titre indicatif seulement. La finition de la propriété peut varier. Les acheteurs sont invités à engager un spécialiste pour vérifier les plans et les spécifications énoncées dans leur contrat d'achat avec le promoteur.



DESCRIPTION

Une maison sur 3 étages comprenant :

NIVEAU d'ENTREE.

Grand entrée avec placard.

Salle d'eau.

Local à skis avec sèche chaussures.

Accès au garage.

Chambre 1 ; chambre double avec accès au balcon.

Chambre 2 ; chambre double avec accès au balcon.

Chambre 3 ; chambre double avec accès au balcon.

Grand salle de bain avec baignoire, cabinet de douche et WC.

NIVEAU INFÉRIEUR.

Grande cuisine/salon avec coin TV et accès au jardin---grand espace familial.

Débarras.

WC séparé.

Chaufferie.

Cave à vins.

Buanderie.

NIVEAU SUPÉRIEUR

Séjour avec cheminée et accès au balcon.

Chambre 4 ; chambre simple + bureau.

Salle de bain avec baignoire et WC.

TAXES LOCALES

Taxe foncière: 2153 EUR

Taxe habitation: EUR

NOTES