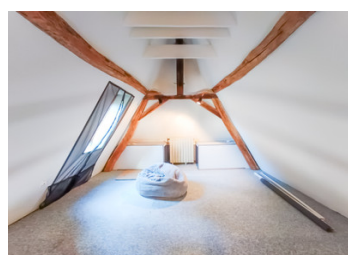


Maison en pierre à la campagne proche commodités



INFORMATION

Ville:	Bassillac
Département:	Dordogne
Ch:	3
SdB:	2
Surface:	95 m2
Terrain:	2500 m2

RÉSUMÉ

Jolie maison de caractère à la campagne proche des commodités.

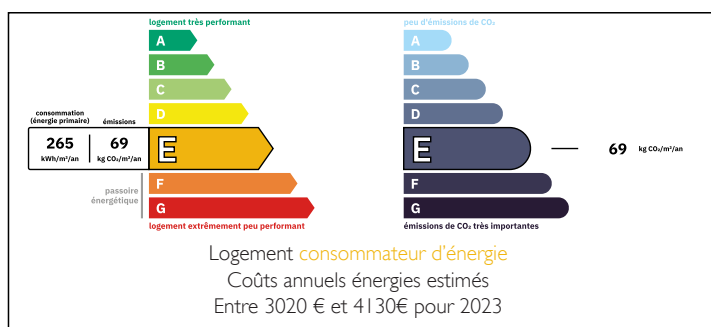
Aux portes de Périgueux, dans un secteur très recherché, maison en pierre à la campagne.

Elle se compose en 2 parties :

- La première, maison principale, pièce de vie bâtie autour d'une grande cheminée à foyer ouvert avec cuisine et salon, wc. A l'étage 2 chambres avec un salle de bain commune.
- La seconde partie, relié par une buanderie, comporte un salon avec une chambre en mezzanine, salle d'eau et wc. Idéal pour une profession ou de la famille.

Pour les amoureux de la campagne, la maison est construite sur un grand terrain de 2500 m2.

DPE



NB. Les prix cités font référence à des transactions en euros. Les fluctuations des taux de change ne sont pas de la responsabilité de l'agence ou de ceux qui la représentent. L'agence et ses représentants ne sont pas autorisés à faire ou donner des garanties relatives à la propriété. Ces indications ne font pas partie d'une offre ou d'un contrat et ne doivent pas être considérées comme des déclarations ou des représentations de faits, mais comme une représentation générale de la propriété. Toutes les superficies, les mesures ou les distances sont approximatives. Les textes, photographies et plans sont seulement donnés à titre indicatif et ne sont pas nécessairement complets. Leggett n'a pas testé tous les services, équipements ou installations et ne peut donc pas en garantir les spécificités.

Les informations pour les achats hors-plan sont donnés à titre indicatif seulement. La finition de la propriété peut varier. Les acheteurs sont invités à engager un spécialiste pour vérifier les plans et les spécifications énoncées dans leur contrat d'achat avec le promoteur.



DESCRIPTION

Jolie maison de caractère à la campagne proche des commodités.

Aux portes de Périgueux, dans un secteur très recherché, maison en pierre à la campagne.

Elle se compose en 2 parties :

- La première, maison principale, pièce de vie bâtie autour d'une grande cheminée à foyer ouvert avec cuisine et salon, wc. A l'étage 2 chambres avec un salle de bain commune.
- La seconde partie, relié par une buanderie, comporte un salon avec une chambre en mezzanine, salle d'eau et wc. Idéal pour une profession ou de la famille.

Pour les amoureux de la campagne, la maison est construite sur un grand terrain de 2500 m2.

Les informations sur les risques auxquels ce bien est exposé sont disponibles sur le site Géorisques : <https://www.georisques.gouv.fr>

TAXES LOCALES

Taxe foncière: 1075 EUR

Taxe habitation: EUR

NOTES