

****SOUS OFFRE**** Maison néo-bretonne dans un village paisible, entourée d'un grand jardin et terrain



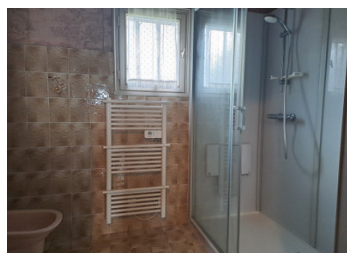
EXCLUSIF

INFORMATION

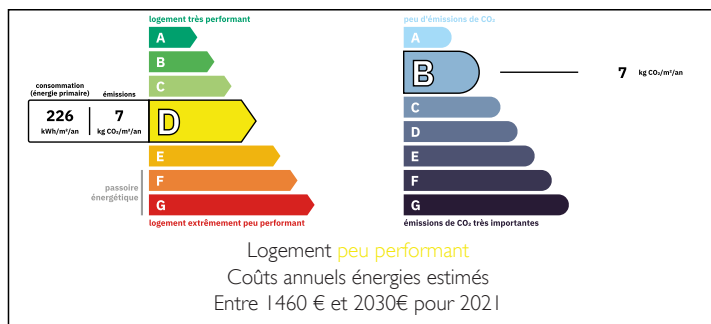
Ville:	Bolazec
Département:	Finistère
Ch:	4
SdB:	2
Surface:	119 m ²
Terrain:	6864 m ²

RÉSUMÉ

Nichée en bordure du paisible village de Bolazec, cette spacieuse maison individuelle offre un mélange parfait de charme rural et de commodités modernes. À seulement dix minutes de la ville pittoresque de Guerlesquin, où vous trouverez des médecins, des magasins et des cafés, et à seulement vingt-cinq minutes de Morlaix, elle constitue une retraite idéale pour ceux qui recherchent la tranquillité tout en restant connectés aux commodités essentielles.

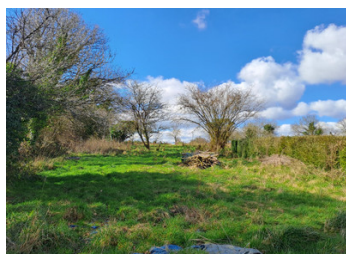


DPE



NB. Les prix cités font référence à des transactions en euros. Les fluctuations des taux de change ne sont pas de la responsabilité de l'agence ou de ceux qui la représentent. L'agence et ses représentants ne sont pas autorisés à faire ou donner des garanties relatives à la propriété. Ces indications ne font pas partie d'une offre ou d'un contrat et ne doivent pas être considérées comme des déclarations ou des représentations de faits, mais comme une représentation générale de la propriété. Toutes les superficies, les mesures ou les distances sont approximatives. Les textes, photographies et plans sont seulement donnés à titre indicatif et ne sont pas nécessairement complets. Leggett n'a pas testé tous les services, équipements ou installations et ne peut donc pas en garantir les spécificités.

Les informations pour les achats hors-plan sont donnés à titre indicatif seulement. La finition de la propriété peut varier. Les acheteurs sont invités à engager un spécialiste pour vérifier les plans et les spécifications énoncées dans leur contrat d'achat avec le promoteur.



DESCRIPTION

Un hall d'entrée spacieux vous accueille, menant à une cuisine équipée avec des meubles en bois massif et à un salon et une salle à manger lumineux avec une cheminée encastrée et des portes-fenêtres qui laissent entrer la lumière naturelle et mènent au jardin. Le rez-de-chaussée comprend également une chambre double confortable, une salle de bains et un WC séparé.

A l'étage, un généreux palier avec des espaces de rangement donne accès à deux grandes chambres doubles, une pièce supplémentaire pouvant servir de petite chambre, de bureau ou d'espace de loisirs, une autre salle de bains et un WC séparé.

Sous la maison, un sous-sol sur toute la longueur offre de nombreux rangements et peut être accessible de l'intérieur ou par une porte coulissante électrique sur le côté, ce qui en fait un garage ou un atelier idéal.

A l'extérieur, la propriété est située sur un terrain généreux de 6 864 m², offrant beaucoup d'espace extérieur pour les amateurs de jardinage, les propriétaires de chevaux, ou toute personne cherchant à profiter d'un mode de vie rural paisible. Avec un peu de modernisation, cette maison a le potentiel pour devenir une fantastique résidence familiale ou une charmante retraite à la campagne.

TAXES LOCALES

Taxe habitation: EUR

NOTES

Les informations sur les risques auxquels ce bien est exposé sont disponibles sur le site Géorisques : <https://www.georisques.gouv.fr>