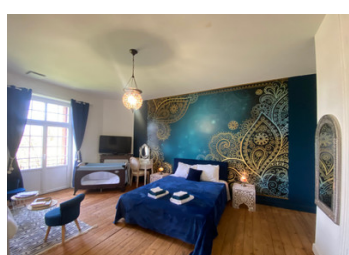
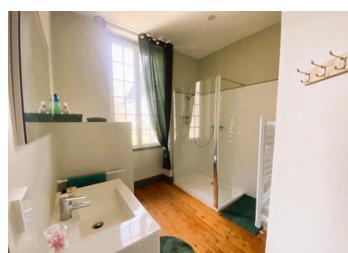
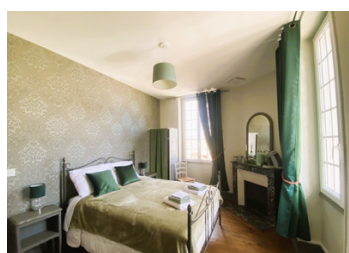
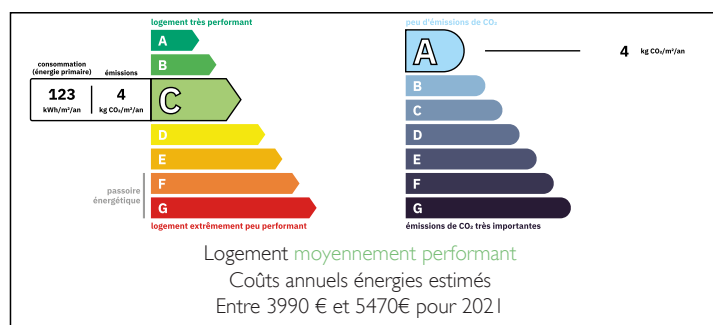


Magnifique Manoir et Chambres d'Hôtes entièrement rénovés dans une belle campagne mais proche de toutes commod



DPE



INFORMATION

Ville:	Arcomps
Département:	Cher
Ch:	9
SdB:	5
Surface:	430 m ²
Terrain:	20940 m ²

RÉSUMÉ

Magnifique manoir traditionnel dans un cadre exceptionnel, actuellement exploité avec succès comme chambres d'hôtes.

Ce grand manoir dispose d'une aile privée de deux chambres avec un grand salon, une cuisine entièrement équipée et plusieurs espaces de service utilisés par la famille. Il offre six chambres avec accès privé à quatre salles de bains (configuration « Jack & Jill »), ainsi qu'une vaste salle à manger/billard pour les invités.

L'entrée majestueuse, bordée d'arbres, s'ouvre sur un magnifique jardin entourant la propriété, avec terrasses exposées plein sud, une magnifique piscine creusée sur mesure et des dépendances en bois.

Magnifiquement rénovée et classée C, cette propriété a fait l'objet d'un vaste projet de modernisation qui garantit que, tout en conservant

NB. Les prix cités font référence à des transactions en euros. Les fluctuations des taux de change ne sont pas de la responsabilité de l'agence ou de ceux qui la représentent. L'agence et ses représentants ne sont pas autorisés à faire ou donner des garanties relatives à la propriété. Ces indications ne font pas partie d'une offre ou d'un contrat et ne doivent pas être considérées comme des déclarations ou des représentations de faits, mais comme une représentation générale de la propriété. Toutes les superficies, les mesures ou les distances sont approximatives. Les textes, photographies et plans sont seulement donnés à titre indicatif et ne sont pas nécessairement complets. Leggett n'a pas testé tous les services, équipements ou installations et ne peut donc pas en garantir les spécificités.

Les informations pour les achats hors-plan sont donnés à titre indicatif seulement. La finition de la propriété peut varier. Les acheteurs sont invités à engager un spécialiste pour vérifier les plans et les spécifications énoncées dans leur contrat d'achat avec le promoteur.



DESCRIPTION

Un manoir magnifiquement rénové, situé dans un cadre paisible à la campagne, alliant grandeur victorienne traditionnelle et confort moderne.

Cette propriété traditionnelle a été entièrement rénovée intérieurement : électricité, plomberie et sanitaires neufs, isolation, décoration et climatisation réversible ont été refaits. 30 des 36 fenêtres ont également été remplacées par du double vitrage. À l'extérieur, la toiture est en cours de réfection, seule la façade avant étant restée d'origine. Les travaux seront terminés avant la vente.

Situé sur un terrain de 2 hectares, le domaine comprend une superbe piscine, un garage extérieur en bois et une charmante entrée arborée offrant une entrée majestueuse à la propriété.

Actuellement exploitée avec succès en chambres d'hôtes, la propriété a été soigneusement rénovée pour proposer six chambres à la location réparties en plusieurs suites, toutes avec accès à une salle d'eau ou de bain privative.

Les pièces à louer comprennent deux chambres indépendantes avec accès à des salles d'eau privatives avec WC, ainsi que deux suites, chacune avec un hall d'entrée, deux chambres et deux salles d'eau, l'une avec WC et l'autre avec WC séparés.

Une septième chambre et salle d'eau est disponible à la location. Elle est inachevée et les nouveaux propriétaires pourront la compléter pour compléter l'offre de chambres d'hôtes.

L'aile privée des propriétaires comprend un grand salon, deux chambres et une salle de bains.

La propriété comprend une grande salle à manger/billard, un bureau et des toilettes invités au rez-de-chaussée, à côté du magnifique hall d'entrée, une grande cuisine équipée, de nombreuses...

TAXES LOCALES

Taxe foncière: **930 EUR**

Taxe habitation: **EUR**

NOTES