

## Ancienne ferme en pierre avec 3 chambres dans un hameau du Périgord Vert

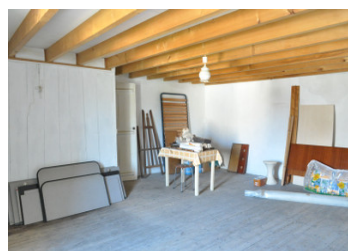


## INFORMATION

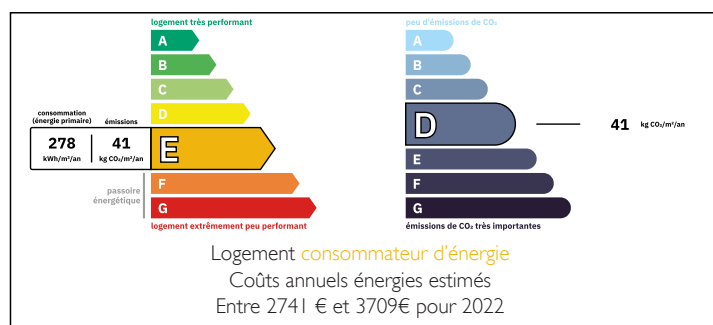
Ville:	Mareuil en Périgord
Département:	Dordogne
Ch:	3
SdB:	1
Surface:	165 m <sup>2</sup>
Terrain:	192 m <sup>2</sup>

## RÉSUMÉ

Cette propriété se trouve dans un petit hameau du Périgord Vert, à 6 km de Mareuil-en-Périgord et à proximité de la Tour Blanche avec son marché hebdomadaire, son magasin, son centre médical, son école et sa pharmacie. Le calme et la tranquillité sont garantis dans cette propriété...

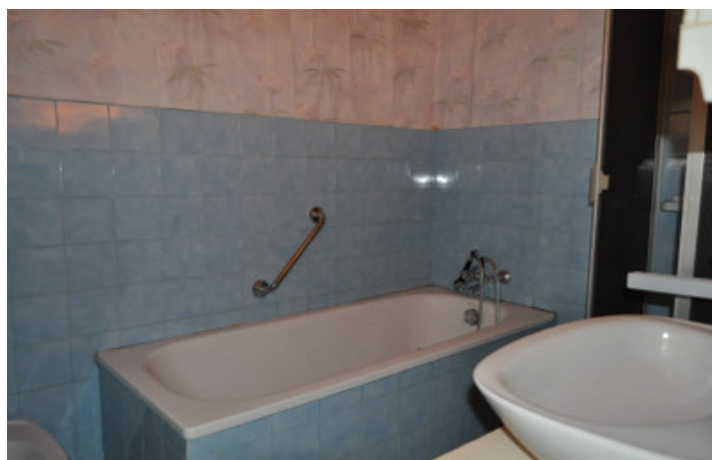


## DPE



NB. Les prix cités font référence à des transactions en euros. Les fluctuations des taux de change ne sont pas de la responsabilité de l'agence ou de ceux qui la représentent. L'agence et ses représentants ne sont pas autorisés à faire ou donner des garanties relatives à la propriété. Ces indications ne font pas partie d'une offre ou d'un contrat et ne doivent pas être considérées comme des déclarations ou des représentations de faits, mais comme une représentation générale de la propriété. Toutes les superficies, les mesures ou les distances sont approximatives. Les textes, photographies et plans sont seulement donnés à titre indicatif et ne sont pas nécessairement complets. Leggett n'a pas testé tous les services, équipements ou installations et ne peut donc pas en garantir les spécificités.

Les informations pour les achats hors-plan sont donnés à titre indicatif seulement. La finition de la propriété peut varier. Les acheteurs sont invités à engager un spécialiste pour vérifier les plans et les spécifications énoncées dans leur contrat d'achat avec le promoteur.



## DESCRIPTION

Au rez-de-chaussée. Il y a un hall d'entrée (6,36m<sup>2</sup>) qui mène à une grande cuisine/salle à manger (25,83m<sup>2</sup>) avec un sol carrelé. Il y a également un salon séparé (10,77m<sup>2</sup>). A l'étage, trois chambres de bonne taille (36,92m<sup>2</sup> ; 23,13m<sup>2</sup> ; 13,97m<sup>2</sup>). Chauffage central au gaz. A côté se trouve une partie plus ancienne de la maison, datant du 18<sup>ème</sup> siècle, qui a besoin d'être restaurée. Elle se compose d'une cuisine spacieuse de 35,35 m<sup>2</sup> et d'une salle de bain et d'une salle de douche (4,47 m<sup>2</sup>) qui fonctionne. W.C. Dépendances : Grange 65.36m<sup>2</sup>. Hangar : 51.5m<sup>2</sup>. Abri à bois : 11m<sup>2</sup>. Bâtiments pour animaux : 23.33m<sup>2</sup>

-----  
Les informations sur les risques auxquels ce bien est exposé sont disponibles sur le site Géorisques : <https://www.georisques.gouv.fr>

## TAXES LOCALES

Taxe foncière: **780 EUR**

Taxe habitation: **EUR**

## NOTES