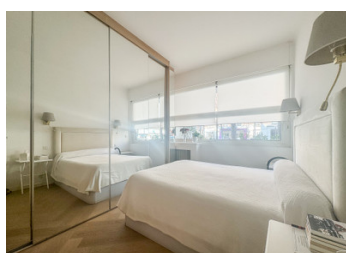


PARIS XVI - Appartement calme et lumineux de 61 m2 dans un bel immeuble d'architecte



INFORMATION

Ville:	Paris 16e Arrondissement
Département:	Paris
Ch:	2
SdB:	2
Surface:	61 m2
Terrain:	0 m2

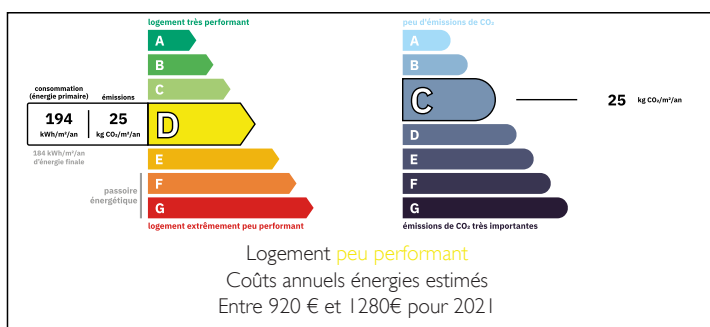
RÉSUMÉ

PARIS XVI - proche maison de la radio dans un immeuble signé Jean Ginsberg LEGGETT Immobilier vous présente ce Charmant appartement au RDC de trois pièces 61 m2 lumineux, traversant Est/Ouest, baigné de lumière et offrant un environnement paisible.

Ce bien d'exception est vendu entièrement équipé et meublé, avec des éléments inclus dans le prix de vente. L'appartement se compose d'une entrée suivie d'un dégagement confortable doté de rangements intégrés pratiques, un spacieux séjour, une cuisine récente, ergonomique et parfaitement équipée. Côté nuit, vous découvrirez deux belles chambres dont une suite parentale avec sa propre salle d'eau, complétées par une seconde salle d'eau indépendante avec WC.

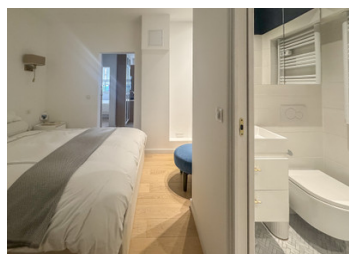
À visiter rapidement

DPE



NB. Les prix cités font référence à des transactions en euros. Les fluctuations des taux de change ne sont pas de la responsabilité de l'agence ou de ceux qui la représentent. L'agence et ses représentants ne sont pas autorisés à faire ou donner des garanties relatives à la propriété. Ces indications ne font pas partie d'une offre ou d'un contrat et ne doivent pas être considérées comme des déclarations ou des représentations de faits, mais comme une représentation générale de la propriété. Toutes les superficies, les mesures ou les distances sont approximatives. Les textes, photographies et plans sont seulement donnés à titre indicatif et ne sont pas nécessairement complets. Leggett n'a pas testé tous les services, équipements ou installations et ne peut donc pas en garantir les spécificités.

Les informations pour les achats hors-plan sont donnés à titre indicatif seulement. La finition de la propriété peut varier. Les acheteurs sont invités à engager un spécialiste pour vérifier les plans et les spécifications énoncées dans leur contrat d'achat avec le promoteur.



DESCRIPTION

Situé dans le prestigieux 16ème arrondissement, quartier résidentiel par excellence, réputé pour ses larges avenues arborées, ses hôtels particuliers et son ambiance familiale. Ce secteur prisé offre un cadre de vie privilégié, entre élégance bourgeoise et dynamisme culturel, à proximité de grands espaces verts comme le Bois de Boulogne et le Jardin du Ranelagh.

Le secteur de l'Avenue de Versailles bénéficie d'un emplacement stratégique en bordure de Seine, offrant de belles promenades le long des quais. Ce quartier animé dispose d'excellents commerces, de nombreux restaurants et cafés de qualité. Particulièrement bien desservi par les transports en commun (métro Mirabeau, RER C), il permet un accès rapide au centre de Paris tout en conservant une atmosphère résidentielle calme et sécurisante, idéal pour les familles et les professionnels exigeants.

Copropriété de 3 lots

Charges annuelles prévisionnelles : 5255.92€

Les informations sur les risques auxquels ce bien est exposé sont disponibles sur le site Géorisques : <https://www.georisques.gouv.fr>

TAXES LOCALES

Taxe foncière: 1334 EUR

Taxe habitation: EUR

NOTES